



सूचनाको हक सम्बन्धी ऐन, २०६४ को दफा ५(३) तथा सूचनाको हक  
सम्बन्धी नियमावली, २०६५ को नियम ३  
बमोजिम सार्वजनिक गरिएको आ.व. २०७९/०८० को साउन देखि  
असोजसम्म सम्पादित मुख्य क्रियाकलापहरूको विवरण  
(स्वतः प्रकाशन)

मदाने गाउँपालिका  
पुर्कोट दह, गुल्मी  
लुम्बिनी प्रदेश, नेपाल

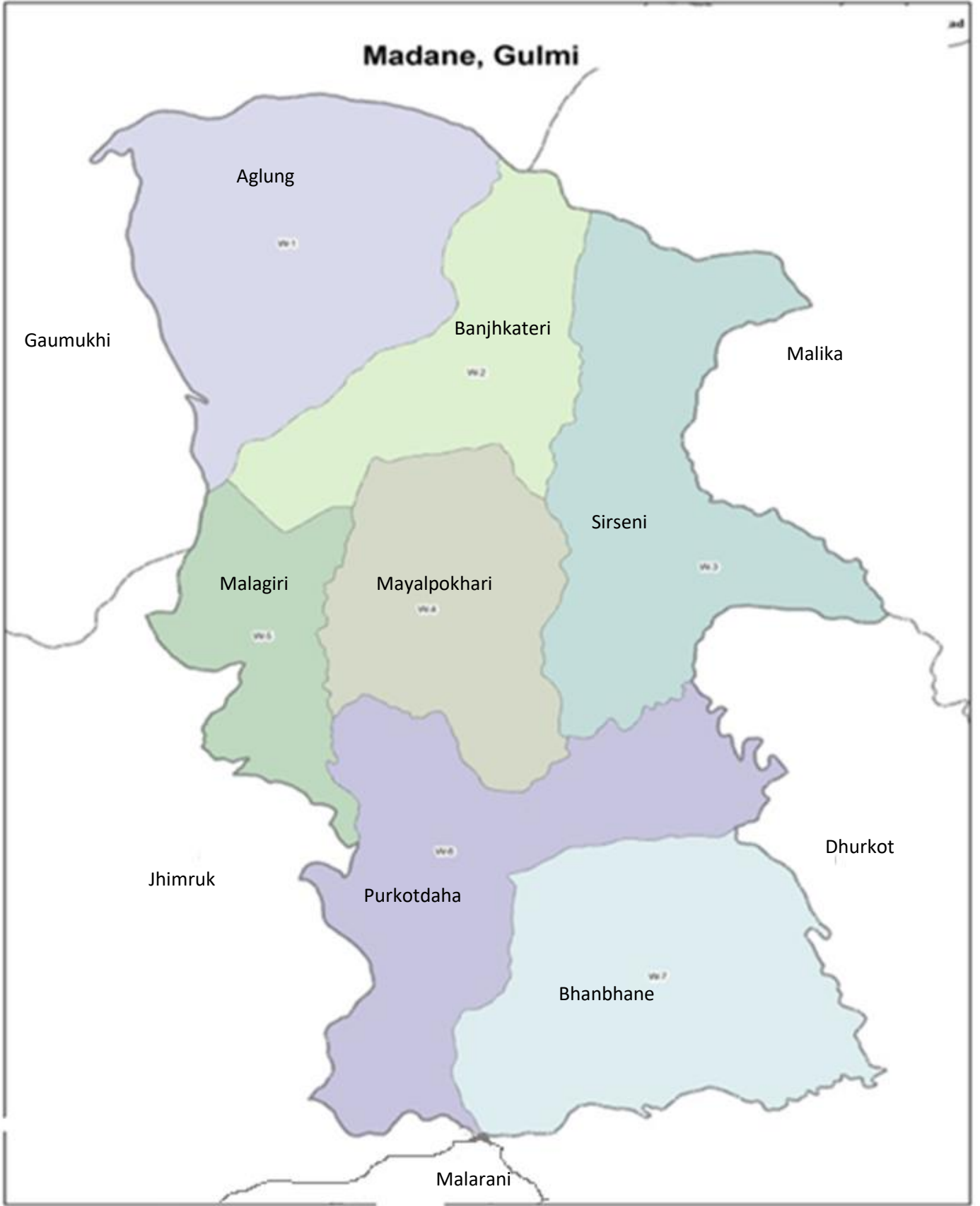
## विषय सूची

गाउँपालिकाको स्वरूप र प्रकृति.....	1
गाउँपालिकाको काम, कर्तव्य र अधिकार.....	5
गाउँपालिकाको संगठन संरचना.....	8
गाउँपालिकामा रहने कर्मचारी संख्या.....	8
गाउँपालिकाको शाखा र जिम्मेवार अधिकारी.....	8
गाउँपालिकामा रहने कर्मचारी संख्या र कार्य विवरण.....	9
गाउँपालिकाबाट प्रदान गरिने सेवा.....	16
सेवा प्राप्त गर्न लाग्ने दस्तुर र अधिकार.....	18
सम्पादन भएका कामको विवरण.....	33
निर्णय गर्ने प्रक्रिया र अधिकारी :.....	40
निर्णय उपर उजुरी सुन्ने अधिकारी :.....	40
सूचना अधिकारी र कार्यालय प्रमुखको नाम र पद :.....	40
ऐन, नियम, विनियम वा निर्देशिकाको सूची :.....	40
आम्दानी, खर्च तथा आर्थिक कारोवार सम्बन्धी अद्यावधिक विवरण :.....	45
सूचनाको हक अन्तर्गत सूचनाको हक माग्ने र पाउनेको विवरण :.....	69
कार्यालयको वेबसाईट, सामाजिक संजाल र सम्पर्क विवरण.....	69

## गाउँपालिकाको स्वरूप र प्रकृति

नेपालको संविधान, २०७२ को धारा २९५ को उपधारा ३ बमोजिम गठन भई मिति: २०७३/११/२७ देखि लागु भएको ४६० गाउँपालिका मध्येको एक गाउँपालिका। यस गाउँपालिका अन्तर्गत ७ वडा कार्यालय रहेका छन्। अन्तर्गतका वडा कार्यालय लगायत अन्य संघ-संस्थाहरूसंग संस्थागत समन्वय गर्दै विकास निर्माण, अनुगमन र अन्य थुप्रै प्रकृतिका सेवा प्रवाह गर्दै पालिकाका करिब २१ हजार जनतामा स्थानिय सरकारको रूपमा रही कार्यहरू गर्दछ।

मदाने गा पा को नक्सा



मदाने गाउँपालिकाको परिचय

प्रकृतिको सुन्दर बगैँचा नेपाल- यसै त स्वर्गभन्दा कम छैन । जहाँ रहेका छन् अनुपम सुन्दरताले भरिपूर्ण सम्पदाहरू, सुन्दर मोतिका मालाझैँ मुस्कुराउँदा हिमालहरू, नदी, ताल, तलैया, तथा हराभरा अगला होचा त कही समथर परेका पहाड तथा उपत्यकाहरू । विश्वमै अतुलनीय प्राकृतिक सम्पदा, जैविक विविधता, किर्तिमानीको लागि चुनौतीपूर्ण भूगोल, साहसिक पर्यटन लगायतका विशेषताका कारण आफ्नो छुट्टै गरिमा स्थापित गरेको नेपालको मानचित्रमा मध्ये क्षेत्रको लुम्बिनी प्रदेश अन्तर्गत राजधानी काठमाडौँको पश्चिम दिशामा अवस्थित एक ऐतिहासिक पृष्ठभूमिले सु-सज्जित गुल्मी जिल्लाको पश्चिम भागमा रहेको सुन्दर गाउँको नाम हो मदाने गाउँपालिका ।

नेपालको लुम्बिनी अञ्चल र राप्ती अञ्चलको सिमानामा अवस्थित र भौगोलिक विभाजन अनुसार पहाडी प्रदेशमा रहेको यो गाउँपालिकाको पृष्ठभूमि गुल्मी जिल्लासँगै आउँछ । मनोरम पहाडी संरचनाले भरिपूर्ण यो गाउँपालिकाको उच्च पहाडी क्षेत्रको विचमा यत्रतत्र छरिएर रहेका समथर बेंसी र पहाड विविध भौगोलिक बनावटले गाउँपालिकाको सुन्दरतालाई वृद्धि गर्न मद्दत गरिरहेका छन् । यसका साथै यो क्षेत्र समग्र देशको सुन्दर पहाडी आकर्षणयुक्त भूगोलहरूको प्रतिविम्ब हो ।

गाउँपालिकामा समावेश भएका वडाहरू:-

वडा नं.	नाम	साविक वडा
१	अग्लुङ्ग	१-९
२	बाँझकटेरी	१-९
३	सिसेनी	१-९
४	म्यालपोखरी	१-९
५	मलागिरी	१-९
६	पुर्कोटदह	१-९
७	भनभने	१-९

गाउँपालिकाको सिमाना:-

पूर्व:- मालिका र धुर्कोट गाउँपालिका

पश्चिम:- प्युठान जिल्लाको गौमुखी र झिमरुक गाउँपालिका

उत्तर:- मालिका गाउँपालिका र प्युठान जिल्लाको गौमुखी गाउँपालिका

दक्षिण:- धुर्कोट गाउँपालिका

क्षेत्रफल:- ९४.५२ वर्ग कि.मि.

जनसंख्या:- १९८२०

केन्द्र:- साविक पुर्कोटदह गा वि स को कार्यालय ।

जैविक विविधताले भरिपूर्ण यो गाउँपालिका, समुन्द्र सतहबाट न्यूनतम १००० मिटर उचाईदेखि २६९० मिटर उचाई सम्मका जैविक विविधता भएको कारण यहाँको हावापानी उचाई तथा समय अनुरूप फरक फरक छन् । गाउँ क्षेत्रका बेसीहरूमा उष्ण, पहाडी भेगमा समशितोष्ण र महाभारतमा पहाडमा शितोष्ण प्रकारका हावापानी पाइन्छन् ।

यस गाउँपालिकामा धेरैजसो हिन्दुहरूको बसोबास रहेको देखिन्छ । त्यसैले यहाँका प्रत्येक ऐतिहासिक तथा धार्मिक स्थलहरू हिन्दुहरूकै मन्दिर बढी रहेका छन् । यहाँका ऐतिहासिक स्थलहरूमा कंके देउराली, ऐतिहासिक पुर्कोट कोत खड्ग भगवती, अस्कना जस्ता मन्दिर र स्थलहरू पर्दछन् ।

मदाने गाउँपालिका राष्ट्रिय जनगणना २०७८ को प्रारम्भिक नतिजा वमोजिम जनगणना घर संख्या ४९६१ र परिवार संख्या ५२७४ रहेको छ । राष्ट्रिय जनगणना २०७८ को प्रारम्भिक नतिजाका आधारमा कुल जनसंख्या १९८२० रहेको देखिन्छ । जसमध्ये पुरुष जनसंख्या ८९८५ र महिला जनसंख्या १०८३५ रहेको छ । गाउँपालिकाको कुल साक्षरता ९८ प्रतिशत छ । त्यसैले यस गाउँपालिकालाई पूर्ण साक्षर घोषणा गरिएको छ ।

### वडा वमोजिम जनसंख्या

क्र.स.	वडा नं.	जम्मा जनगणना घरसंख्या	जम्मा जनगणना परिवार संख्या	जनसंख्या अक्सर बसोबास			अनुपस्थितजनसंख्या (विदेश गएका)			कैफियत
				जम्मा	पुरुष	महिला	जम्मा	पुरुष	महिला	
१	१	७९८	८३६	३४९३	१५५७	१९३६	५८५	४९०	९५	
२	२	८११	८७१	३२५७	१४५८	१७९९	४२७	४०७	२०	
३	३	७७७	७९५	२९२४	१३१४	१६१०	४२१	३७४	४७	
४	४	४८५	५१३	१८७४	७९८	१०७६	२६७	२३९	२८	
५	५	४७३	५०९	१७९६	८८८	९०८	३२७	३०६	२१	
६	६	९०४	१०१८	३८७१	१७८१	२०९०	४५३	४२२	३१	
७	७	७१३	७३२	२६०५	११८९	१४१६	४७३	३८७	८६	
कुल		४९६१	५२७४	१९८२०	८९८५	१०८३५	२९५३	२६२५	३२८	

जनगणनाको प्रारम्भिक तथ्याङ्क, २०७८

### वडाकोक्षेत्रफल र जनसंख्या

क्र.स.	वडा नं.	वडाको नाम	वडाको क्षेत्रफल (ब.कि.मि.)	घरधुरी संख्या	पुरुष	महिला	कुल जनसंख्या	कैफियत
१	१	अग्लुङ्ग	१७.०५	७९८	१५५७	१९३६	३४९३	
२	२	बाँझकटेरी	१०.४५	८११	१४५८	१७९९	३२५७	
३	३	सिर्सेनी	१६.०१	७७७	१३१४	१६१०	२९२४	
४	४	म्यालपोखरी	११.१९	४८५	७९८	१०७६	१८७४	

५	५	मलागिरी	७.१	४७३	८८८	९०८	१७९६	
६	६	पुर्कोटदह	१६.३१	९०४	१७८१	२०९०	३८७१	
७	७	भनभने	१६.४१	७१३	११८९	१४१६	२६०५	
कुल			९४.५२	४९६१	८९८५	१०८३५	१९८२०	

जनगणनाको प्रारम्भिक तथ्याङ्क, २०७८

## गाउँपालिकाको काम, कर्तव्य र अधिकार

संविधानको भाग ५ धारा ५७ अनुसूचि ८ को एकल अधिकार र अनुसूचि ९ को साझा अधिकारमा उल्लेखित अधिकार अनुसार स्थानीय सरकार सञ्चालन ऐन- २०७४ ले तोकेका काम, कर्तव्य र अधिकारहरू देहाय बमोजिम रहेका छन्।

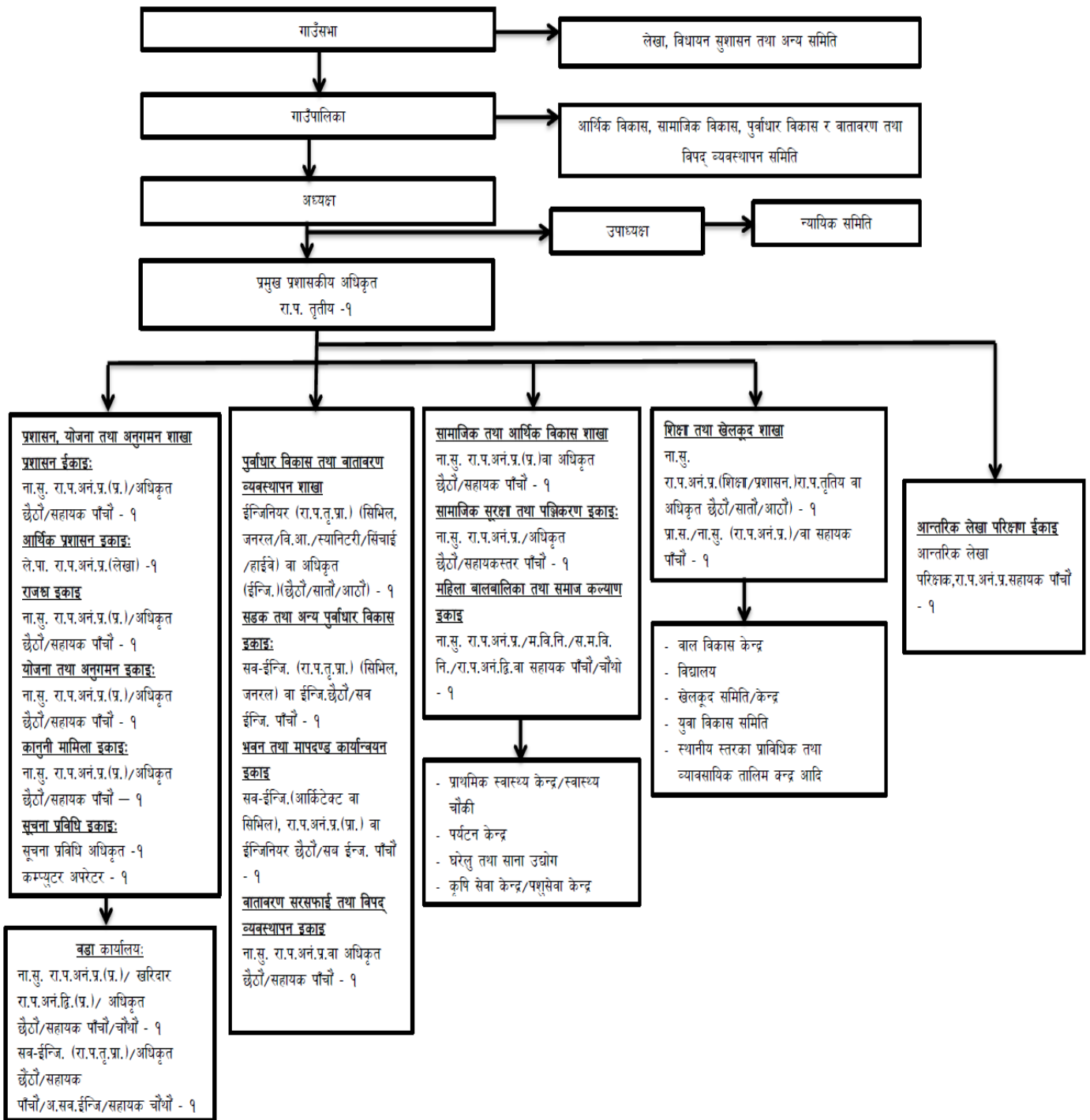
- ✓ नगर प्रहरीको गठन, सञ्चालन, व्यवस्थापन, नियमन तथा नगर प्रहरी सम्बन्धी नीति, कानून र मापदण्डको निर्माण तथा कार्यान्वयन
- ✓ सहकारी संस्था सम्बन्धी स्थानीय नीति, कानून, मापदण्डको निर्माण, कार्यान्वयन र नियमन, सहकारी संस्थाको दर्ता, अनुमति, खारेजी र विघटन, तथ्याङ्क व्यवस्थापन र अध्ययन अनुसन्धान, क्षमता अभिवृद्धि, प्रवर्द्धन, परिचालन र विकास
- ✓ एक सय वाटसम्मको एफ. एम. रेडियो सञ्चालन अनुमति, नवीकरण, नियमन र खारेजी
- ✓ सङ्घीय तथा प्रदेश कानूनको अधीनमा रही सम्पत्ति कर, घर बहाल कर, घर जग्गा रजिष्ट्रेशन शुल्क, सवारी साधन कर, सेवा शुल्क दस्तुर, पर्यटन शुल्क, विज्ञापन कर, व्यवसाय कर, भूमिकर (मालपोत), मनोरञ्जन कर सम्बन्धी नीति, कानून, मापदण्ड, कार्यान्वयन र नियमन
- ✓ ढुगां, गिट्टी, बालुवा, माटो, काठ दाउरा, जराजुरी, स्लेट, खरीढुगां आदि प्राकृतिक एवं खानीजन्य वस्तुको बिक्री तथा निकासी शुल्क दस्तुर संकलन
- ✓ सिफारिस, दर्ता, अनुमति, नवीकरण आदिको शुल्क, दस्तुर निर्धारण र संकलन
- ✓ सङ्घीय तथा प्रदेश कानूनको अधीनमा रही स्थानीय तहमा राजस्व चुहावट नियन्त्रण सम्बन्धी नीति, कानून, मापदण्ड र नियमन
- ✓ स्थानीय सेवाको व्यवस्थापन
- ✓ स्थानीय तथ्यांक र अभिलेख संकलन
- ✓ विकास आयोजना तथा परियोजना सम्बन्धी नीति, कानून, मापदण्ड तर्जुमा, कार्यान्वयन, अनुगमन, मूल्यांकन र नियमन
- ✓ सरकारी भवन, विद्यालय, सामुदायिक भवन, सभागृह र अन्य सार्वजनिक भवन तथा संरचनाको निर्माण र मर्मत सम्भार तथा सञ्चालन र व्यवस्थापन
- ✓ सार्वजनिक निर्माण कार्यको लागि प्रचलित कानून बमोजिमको “घ” वर्गको इजाजतपत्रको जारी, नवीकरण तथा खारेजी

- ✓ प्रारम्भिक बाल विकास तथा शिक्षा, आधारभूत शिक्षा, अभिभावक शिक्षा, अनौपचारिक शिक्षा, खुला तथा वैकल्पिक निरन्तर सिकाइ, सामुदायिक सिकाइ र विशेष शिक्षा सम्बन्धी नीति, कानून, मापदण्ड, योजना तर्जुमा, कार्यान्वयन, अनुगमन, मूल्यांकन र नियमन
- ✓ प्राविधिक शिक्षा तथा व्यावसायिक तालिमको योजना तर्जुमा, सञ्चालन, अनुमति, अनुगमन, मूल्यांकन र नियमन
- ✓ गाउँ तथा नगर शिक्षा समिति गठन तथा व्यवस्थापन, विद्यालय व्यवस्थापन समिति गठन तथा व्यवस्थापन, विद्यालयको नामाकरण, सामुदायिक विद्यालयको शिक्षक तथा कर्मचारीको दरबन्दी मिलान, सामुदायिक विद्यालयको शैक्षिक पूर्वाधार निर्माण, मर्मत सम्भार, सञ्चालन र व्यवस्थापन, आधारभूत तहको परीक्षा सञ्चालन, अनुगमन तथा व्यवस्थापन लगायत शिक्षा संग सम्बन्धित अन्य कार्य
- ✓ आधारभूत स्वास्थ्य र सरसफाई तथा पोषण सम्बन्धी नीति, कानून, मापदण्ड, योजनाको तर्जुमा, कार्यान्वयन तथा नियमन, स्वास्थ्य सेवा सम्बन्धी भौतिक पूर्वाधार विकास तथा व्यवस्थापन
- ✓ औषधि पसल सञ्चालन, अनुमति, अनुगमन र नियमन
- ✓ स्थानीय बजार व्यवस्थापन, वातावरण संरक्षण र जैविक विविधता
- ✓ स्थानीय सडक, ग्रामीण सडक, कृषि सडक र सिचाइ
- ✓ गाउँसभा, नगर सभा, मेलमिलाप र मध्यस्थताको व्यवस्थापन
- ✓ जनसाङ्ख्यिक, प्राकृतिक, आर्थिक, सामाजिक, सांस्कृतिक, भौतिक पूर्वाधार, रोजगारीको अवस्था, कूल ग्राहस्थ्य उत्पादन, प्रतिव्यक्ति आय, मानव विकास तथा लैंगिक सशक्तीकरण सूचकाङ्क, राजस्व तथा आयव्यय समेतको तथ्यांक संकलन र प्रशोधन गरी नवीनतम प्रविधियुक्त र राष्ट्रिय तथा स्थानीय सूचना प्रणालीमा आवद्धता र पार्श्व चित्र तथा श्रोत नक्साको अद्यावधिक अभिलेखन
- ✓ जग्गा धनी दर्ता प्रमाणपुर्जा वितरण
- ✓ कृषि तथा पशुपालन, कृषि उत्पादन व्यवस्थापन, पशु स्वास्थ्य
- ✓ जेष्ठ नागरिक, अपांगता भएका व्यक्ति र अशक्तहरूको व्यवस्थापन
- ✓ बेरोजगारको तथ्यांक संकलन
- ✓ कृषि प्रसारको व्यवस्थापन, सञ्चालन र नियन्त्रण
- ✓ खानेपानी, साना जलविद्युत आयोजना, वैकल्पिक उर्जा
- ✓ विपद् व्यवस्थापन सम्बन्धी स्थानीय नीति, कानून, मापदण्ड, योजनाको कार्यान्वयन, अनुगमन र नियमन
- ✓ जलाधार, वन्यजन्तु, खानी तथा खनिज पदार्थको संरक्षण
- ✓ स्थानीयस्तरका खेलकुदको संरचनाको पूर्वाधार निर्माण, सञ्चालन तथा विकास
- ✓ विद्युत, खानेपानी तथा सिँचाइ जस्ता सेवाहरू
- ✓ सामाजिक सुरक्षा र गरिबी निवारण
- ✓ व्यक्तिगत घटना, जन्म, मृत्यु, विवाह र तथ्यांक
- ✓ स्थानीयस्तरमा पुरातत्व, प्राचीन स्मारक र संग्रहालय संरक्षण, सम्बर्द्धन र पुनः निर्माण
- ✓ सुकुम्बासी व्यवस्थापन
- ✓ प्राकृतिक स्रोतबाट प्राप्त हुने रोयल्टी सम्बन्धी नीति, कानून, मापदण्ड तथा नियमन



- ✓ यातायात व्यवस्थापन सम्बन्धी स्थानीय नीति, कानून, मापदण्ड, योजना, कार्यान्वयन र नियमन
- ✓ भूमि व्यवस्थापन
- ✓ सङ्घीय तथा प्रदेश कानूनको अधीनमा रही स्थानीय क्षेत्रभित्र इन्टरनेट सेवा, टेलिसेन्टर, केबुल तथा तारविहीन टेलिभिजन प्रसारणको अनुमति, नवीकरण र नियमन
- ✓ स्थानीय बस, ट्रली बस, ट्राम जस्ता मध्यम क्षमताका मास ट्राञ्जिट प्रणालीको नीति, मापदण्ड, योजना, कार्यान्वयन, अनुगमन र नियमन
- ✓ संघ, संस्था दर्ता तथा नवीकरण
- ✓ वडाभित्रका योजना तर्जुमा, कार्यान्वयन तथा अनुगमन
- ✓ सिफारिस तथा प्रमाणित गर्ने

# गाउँपालिकाको संगठन संरचना



## गाउँपालिकामा रहने कर्मचारी संख्या

२५ हजार सम्म जनसंख्या भएको स्थानीय तहको लागी संघीय मामिला तथा सामान्य प्रशासन मन्त्रालयले जारी गरेको संगठन संरचना बमोजिमको संख्या ।

## गाउँपालिकाको शाखा र जिम्मेवार अधिकारी

सि.नं.	कोठा नं.	शाखा	जिम्मेवार अधिकारी
--------	----------	------	-------------------

१	१	कार्यालय प्रमुख	श्री शालिकराम पन्थी
२	३	प्रशासन शाखा प्रमुख	श्री ऋषिराम पोखेल
३	३	राजस्व प्रशासन	श्री सृजना सेन
४	४	जिन्सी	श्री कुलचन्द्र भुसाल
५	३	पन्जिकरण	श्री लक्ष्मण पोखेल
६	२	आर्थिक प्रशासन शाखा	श्री तारा भट्टराई
७	४	योजना शाखा	श्री कुलचन्द्र भुसाल
८	७	सामाजिक तथा आर्थिक विकास	श्री डिल्लीराज भट्टराई
९	५	सूचना तथा प्रविधि	श्री सुशिल पोखेल
१०	६	पूर्वाधार विकास	श्री तिर्थराज पन्थी
११	७	शिक्षा, युवा तथा खेलकुद	श्री नारायण प्रसाद पन्थी
१२	१०	रोजगार सेवा केन्द्र	श्री रमिता के.सी.
१३	५	आन्तरिक लेखा परीक्षण	श्री पदम पौडेल
१४	६	उद्यम विकाश	श्री सुशिल घिमिरे
१५	८	स्वास्थ्य	श्री तिर्थराज पन्थी
१६	९	पशुपंछी विकास	श्री बसन्त भुसाल
७	९	कृषि	श्री हुम बहादुर थापा

## गाउँपालिकामा रहने कर्मचारी संख्या र कार्य विवरण

सि.नं	कर्मचारीको नाम	पद	सम्पर्क नम्बर	कार्य विवरण
१	शालिकराम पन्थी	प्रमुख प्रशासकीय अधिकृत	९८५७०४९०४९	प्रमुख प्रशासकीय अधिकृत पद तथा कार्यालय प्रमुख पदले गर्ने भनी प्रचलित कानूनले सुम्पेको काम कर्तव्य र अधिकार तथा स्थानीय सरकार संचालन ऐन २०७४ र मदाने गाउँपालिकाको गाउँ कार्यपालिका (कार्य विभाजन) नियमावली तथा गाउँ कार्यपालिका (कार्य सम्पादन) नियमावलीले सुम्पेको काम कर्तव्य र अधिकार
२	तिर्थ राज पन्थी	अधिकृत छैठौं, स्वास्थ्य	९८४७०६९८२६	स्वास्थ्य शाखा प्रमुख भई प्रत्यायोजित अधिकार बमोजिम प्रमुख प्रशासकीय अधिकृतको मातहतमा रही स्वास्थ्यसँग सम्बन्धित विभिन्न कार्यहरु सम्पादन गर्ने
३	डिल्लीराज भट्टराई	अधिकृत छैठौं प्रशासन	९८६९०३७८८९	सामाजिक विकास शाखा प्रमुख भई सामाजिक विकाश शाखा अन्तर्गतका विभिन्न कार्यहरु

सि.नं	कर्मचारीको नाम	पद	सम्पर्क नम्बर	कार्य विवरण
				प्रत्यायोजित अधिकार बमोजिम प्रमुख प्रशासकीय अधिकृतको मातहतमा रही सम्पादन गर्ने ।
४	ऋषिराम पोखेल	प्रशासन	९८५७०६७५०९	योजना, प्रशासन शाखा प्रमुख भई कर्मचारी प्रशासन, योजना तथा अनुगमन सम्बन्धी प्रत्यायोजित अधिकार बमोजिम प्रमुख प्रशासकीय अधिकृतको मातहतमा रही कार्यहरू सम्पादन गर्ने
९	बसन्त भुसाल	पशु प्राविधिक	९८४७३०९९१४	पशुपंक्षी विकाश शाखा प्रमुख भई प्रत्यायोजित अधिकार बमोजिम प्रमुख प्रशासकीय अधिकृतको मातहतमा रही तोकिएका कार्यहरू सम्पादन गर्ने ।
१०	तारा भट्टराई	सहायक पाचौ, लेखा	९८५७०४९०५०	आर्थिक प्रशासन शाखा प्रमुख भई प्रत्यायोजित अधिकार बमोजिम प्रमुख प्रशासकीय अधिकृतको मातहतमा रही नियमानुसार लेखा सम्बन्धी काम गर्ने ,श्रेस्ता राखे,लेखापरीक्षण गराउने र बेरुजु फछ्छौट सम्बन्धीका कार्यहरू गर्ने साथै प्रमुख प्रशासकीय अधिकृतले तोकेका अन्य कार्यहरू गर्ने ।
६	तिर्थराज पन्थी	सव.ईन्जिनियर	९८४७३२८०४९	पूर्वाधार विकास शाखा प्रमुख भई प्रत्यायोजित अधिकार बमोजिम प्रमुख प्रशासकीय अधिकृतको मातहतमा गाउँपालिकाको पूर्वाधार निर्माण तथा समग्र विकास निर्माणसँग सम्बन्धित विभिन्न कार्यहरू गर्ने ।
७	नारायण प्रसाद पन्थी	अधिकृत, शिक्षा	९८६०२९३१७४	शिक्षा युवा तथा खेलकुद शाखा प्रमुख भई प्रत्यायोजित अधिकार बमोजिम प्रमुख प्रशासकीय अधिकृतको मातहतमा रही गाउँपालिकाको विद्यालय शिक्षा, आधारभूत तहको परीक्षा संचालन विद्यालय अनुगमन

सि.नं	कर्मचारीको नाम	पद	सम्पर्क नम्बर	कार्य विवरण
				तथा मूल्याङ्कन लगायत शिक्षा तथा खेलकुद सम्बन्धी तोकिएका विभिन्न कार्यहरु सम्पादन गर्ने
८	सुशिल पोखरेल	सूचना प्रविधि अधिकृत	९८६५५९६६६५	सूचना प्रविधि शाखा प्रमुख भई प्रत्यायोजित अधिकार बमोजिम प्रमुख प्रशासकीय अधिकृतको मातहतमा रही विद्युतिय शुसासन लगायत गाउँपालिकाको सूचना प्रविधि तथा कम्प्युटर सम्बन्धी कार्य
९	रमिता के.सि.	रोजगार संयोजक	९८६७०२८८५४	प्रधानमन्त्री रोजगार कार्यक्रम अन्तर्गतको TOR बमोजिमका विभिन्न कार्यहरु प्रमुख प्रशासकीय अधिकृतको प्रत्यक्ष निर्देशन निगरानीमा सम्पादन गर्ने ।
१०	हुम बहादुर थापा	अधिकृत सातौँ, कृषि	९८४४७५२३५६	कृषि शाखा प्रमुख भई प्रत्यायोजित अधिकार बमोजिम प्रमुख प्रशासकीय अधिकृतको मातहतमा रही गाउँपालिकाको समग्र कृषि क्षेत्रको वृहत्तर हितको लागि कार्य गर्ने गराउने ।
११	कुल चन्द्र भुसाल	सहायक छैठौँ (प्रशासन)	९८४७०७१४६५७	प्रमुख प्रशासकीय अधिकृतको मातहतमा रही प्रत्यायोजित अधिकार बमोजिम जिन्सी व्यवस्थापन, सामाग्री खरिद व्यवस्थापन लगायतका कार्यहरु सम्पादन गर्ने
१२	रोमलाल सुनार	वडा सचिव	९८४७१५८५६१	प्रमुख प्रशासकीय अधिकृत र प्रशासन शाखा प्रमुखको मातहतमा रही ७ नं. वडा कार्यालयको वडा सचिव भई प्रत्यायोजित अधिकार बमोजिम वडाको प्रशासनिक प्रमुख भई कामकाज गर्ने ।
१३	बसन्त बहादुर कुवर	खा.पा.स.टे. चौथो	९८५७०६७६७५	प्रमुख प्रशासकीय अधिकृतको प्रत्यक्ष निर्देशन र मातहतमा रही खानेपानी

सि.नं	कर्मचारीको नाम	पद	सम्पर्क नम्बर	कार्य विवरण
				तथा पुर्वाधार विकास सम्बन्धी तोकिए बमोजिमका कार्य गर्ने, पुर्वाधार विकास शाखामा रही शाखा प्रमुखसँगको समन्वयमा पुर्वाधार विकास, लगत स्टिमेट मूल्याङ्कन, प्राविधिक अनुगमन लगायतका विकास निर्माणसँग सम्बन्धित कार्यहरू गर्ने साथै ६ नं. वडा कार्यालयको समेत प्रावधिक कार्य सम्पादन गर्ने ।
१४	तारा भट्टराई	सहायक पाँचौं (लेखा)	९८५७०४९०४९	गाउँपालिकाको राजश्व आम्दानी सम्बन्धी कार्य गर्ने, दैनिक, साप्ताहिक तथा मासिक रूपमा राजश्व बैंक दाखिला गर्ने गराउने र प्रमुख प्रशासकीय अधिकृतको मातहतमा रही लेखा प्रमुखसँग समन्वय गरी पालिकाको आर्थिक प्रशासन सम्बन्धी विभिन्न कार्य गर्ने तथा ६ नं. वडाको वडा सचिवको रूपमा कार्य गर्ने ।
१५	पदम पौडेल	आ.ले.प.सहायक	९८४७५५३९८३	तोकिएको समयमा आन्तरिक लेखा परीक्षण गरी बेरुजु शून्य गराउन आवश्यक सहयोग गर्ने र गाउँपालिकामा आर्थिक अनुशासन कायम गर्ने तथा बेरुजु फछ्छौंको लागि आवश्यक प्रमुख प्रशासकीय अधिकृतको मातहतमा रही कार्य गर्ने ।
१६	विष्णु कुवर	वडा सचिव	९८६९५३९६९९	प्रमुख प्रशासकीय अधिकृत र प्रशासन शाखा प्रमुखको मातहतमा रही ६ नं. वडा कार्यालयको वडा सचिव भई प्रत्यायोजित अधिकार बमोजिम वडाको प्रशासनिक प्रमुख भई कामकाज गर्ने ।
१७	तिर्थ राज पन्थी	सव-इन्जिनियर	९८४७३२८०४९	पुर्वाधार विकास शाखामा रही शाखा प्रमुखसँगको समन्वयमा पुर्वाधार

सि.नं	कर्मचारीको नाम	पद	सम्पर्क नम्बर	कार्य विवरण
				विकास, लगत स्टिमेन्ट मूल्याङ्कन, प्राविधिक अनुगमन लगायतका विकास निर्माणसँग सम्बन्धित कार्यहरू गर्ने साथै ७ नं. वडा कार्यालयको समेत प्राविधिक कार्य सम्पादन गर्ने ।
१८	दिपक के.सी.	सब-इन्जिनियर	९८६९९२९५४३	प्रमुख प्रशासकीय अधिकृत र प्रशासन शाखा प्रमुखको मातहतमा रही २ नं. वडा र ५ नं. वडा कार्यालयको विकास निर्माण र पुर्वाधार विकास सम्बन्धी प्राविधिक कार्य गर्ने
१९	विष्णु भुसाल	सहायक चौथो	९८५७०६४२१८	प्रमुख प्रशासकीय अधिकृत र प्रशासन शाखा प्रमुखको मातहतमा रही ३ नं. वडा कार्यालयको वडा सचिव भई प्रत्यायोजित अधिकार बमोजिम वडाको प्रशासनिक प्रमुख भई कामकाज गर्ने ।
२०	लक्ष्मण पोखेल	एम.आइ.एस. अपरेटर	९८४७१५१९६६	प्रमुख प्रशासकीय अधिकृतको मातहतमा रही पन्जिकरण तथा सामाजिक सुरक्षा तर्फको तथ्याङ्क अभिलेखिकरण सम्बन्धीका कार्यहरू सम्पादन गर्ने ।
२१	विष्णु चन्द	वडा सचिव	९८४७३१०७९०	प्रमुख प्रशासकीय अधिकृत र प्रशासन शाखा प्रमुखको मातहतमा रही ३ नं. वडा कार्यालयको वडा सचिव भई प्रत्यायोजित अधिकार बमोजिम वडाको प्रशासनिक प्रमुख भई कामकाज गर्ने ।
२२	ठगुराम भट्टराई	वडा सचिव	९८४७४२६९४६	प्रमुख प्रशासकीय अधिकृत र प्रशासन शाखा प्रमुखको मातहतमा रही २ नं. वडा कार्यालयको वडा सचिव भई प्रत्यायोजित अधिकार बमोजिम वडाको प्रशासनिक प्रमुख भई कामकाज गर्ने ।

सि.नं	कर्मचारीको नाम	पद	सम्पर्क नम्बर	कार्य विवरण
२३	पशुपति चन्द बोहोरा	वडा सचिव	९८६७०४९४७२	प्रमुख प्रशासकीय अधिकृत र प्रशासन शाखा प्रमुखको मातहतमा रही १ नं. वडा कार्यालयको वडा सचिव भई प्रत्यायोजित अधिकार बमोजिम वडाको प्रशासनिक प्रमुख भई कामकाज गर्ने ।
२४	लालबहादुर घर्ती मगर	असिस्टेन्टसब-इन्जिनियर	९८४७९६३५२९	प्रमुख प्रशासकीय अधिकृत र प्रशासन शाखा प्रमुखको मातहतमा रही ३ नं. र ४ नं. वडा कार्यालयको विकास निर्माण र पुर्वाधार विकास सम्बन्धी प्राविधिक कार्य गर्ने
२५	प्रज्वल कुवर	असिस्टेन्टसब-इन्जिनियर	९८४७०४६४४७	प्रमुख प्रशासकीय अधिकृत र प्रशासन शाखा प्रमुखको मातहतमा रही १ नं. वडा कार्यालयको विकास निर्माण र पुर्वाधार विकास सम्बन्धी प्राविधिक कार्य गर्ने
२६	सपना थापा	सहायक		गाउँपालिकाको सहायता कक्षबाट नागरिकलाई सेवाप्रवाहको लागि तोकिएको जिम्मेवारी अनुसार कार्य गर्ने ।
२७	हुम बहादुर थापा	अधिकृत छैठौं	९८४४७५२३५६	गाउँपालिकाको कृषि शाखामा रही प्रमुख प्रशासकीय अधिकृतको मातहतमा रही कृषि शाखा प्रमुखसँग समन्वय गरी गाउँपालिकाको कृषि विकास सम्बन्धी प्रत्यायोजित अधिकार बमोजिम कार्य गर्ने ।
२८	मुना भुसाल	ना.कृ.प्राविधिक	९८६६५७८७००	प्रमुख प्रशासकीय अधिकृतको मातहतमा रही पशु शाखा प्रमुखसँग समन्वय गरी १ वडा कार्यालयमा कृषि प्राविधिकको रूपमा रही विभिन्न कार्यहरू सम्पादन गर्ने ।
२९	अर्जुन भण्डारी	ना.प.स्वा.प्राविधिक	९८६७५२३२२२	प्रमुख प्रशासकीय अधिकृतको मातहतमा रही पशु शाखा प्रमुखसँग समन्वय गरी २ नं. वडा कार्यालयमा



सि.नं	कर्मचारीको नाम	पद	सम्पर्क नम्बर	कार्य विवरण
				पशु प्राविधिकको रूपमा रही पशुस्वास्थ्य सम्बन्धीका विभिन्न कार्यहरु सम्पादन गर्ने ।
३०	बोम बहादुर खत्री	ना.प.स्वा.प्राविधिक	९८४७३४४२४८	प्रमुख प्रशासकीय अधिकृतको मातहतमा रही पशु शाखा प्रमुखसँग समन्वय गरी ३ नं. वडा कार्यालयमा पशु प्राविधिकको रूपमा रही पशुस्वास्थ्य सम्बन्धीका विभिन्न कार्यहरु सम्पादन गर्ने ।
३१	विन्दु थापा	ना.कृ.प्राविधिक		प्रमुख प्रशासकीय अधिकृतको मातहतमा रही पशु शाखा प्रमुखसँग समन्वय गरी ४ नं. वडा कार्यालयमा पशु प्राविधिकको रूपमा रही पशुस्वास्थ्य सम्बन्धीका विभिन्न कार्यहरु सम्पादन गर्ने ।
३२	पुस्पा थापा	ना.प.स्वा.प्राविधिक	९८६१५३८३६६	प्रमुख प्रशासकीय अधिकृतको मातहतमा रही कृषि शाखा प्रमुखसँग समन्वय गरी ५ नं. वडा कार्यालयको कृषि प्राविधिक सम्बन्धी कार्य गर्ने ।
३३	कृष्ण प्रसाद पाण्डे	ना.कृ.प्राविधिक	९८६६५७८७१२	प्रमुख प्रशासकीय अधिकृतको मातहतमा रही कृषि शाखा प्रमुखसँग समन्वय गरी ७ नं. वडा कार्यालयको कृषि प्राविधिक सम्बन्धी कार्य गर्ने ।
३४	सिर्जना सेन	फिल्ड सहायक	९८४४७३२६०६	गाउँपालिकाको पन्जिकरण शाखामा रही पन्जिकरण सम्बन्धीका विभिन्न कार्यहरु गर्ने राजस्व सम्बन्धि सम्पूर्ण कार्य गर्ने ।
३५	भिम बहादुर हितान	हलुका सवारी चालक	९८६७३५७६५१	सवारी साधन चलाउने र आवश्यकतानुसार कार्यालयको अन्य कामकाज गर्ने ।
३६	बाबुराम पन्थी	कार्यालय सहयोगी	९८६७७११९०५	गाउँ कार्य पालिकाको कार्यालयमा सरसफाई चिठी पत्र लगायतका कार्य गर्ने ।

सि.नं	कर्मचारीको नाम	पद	सम्पर्क नम्बर	कार्य विवरण
३७	अनिता भट्टराई	कार्यालय सहयोगी	९८४७५५९०००	गाउँ कार्य पालिकाको कार्यालयमा सरसफाई चिठी पत्र लगायतका कार्य गर्ने ।
३८	फर्श बहादुर घर्ती	कार्यालय सहयोगी	९८६३४०९४२०	गाउँ कार्य पालिकाको कार्यालयमा सरसफाई चिठी पत्र लगायतका कार्य गर्ने ।
३९	देब बहादुर विष्ट	कार्यालय सहयोगी	९८४७३५९२१६	गाउँ कार्य पालिकाको कार्यालयमा सरसफाई चिठी पत्र लगायतका कार्य गर्ने ।
४०	विमला राउत	कार्यालय सहयोगी	९८६७७३८४९२	१ नं. वडा कार्यालयमा सरसफाई चिठी पत्र लगायतका कार्य गर्ने ।
४१	डिल्लीराज भट्टराई	कार्यालय सहयोगी	९८६९३४९२२८	२ नं. वडा कार्यालयमा सरसफाई चिठी पत्र लगायतका कार्य गर्ने ।
४२	मुक्त बहादुर घर्ती	कार्यालय सहयोगी	९८४७०५३४४५	३ नं. वडा कार्यालयमा सरसफाई चिठी पत्र लगायतका कार्य गर्ने ।
४३	छमा सेन	कार्यालय सहयोगी	९८६७८३७००६	३ नं. वडा कार्यालयमा सरसफाई चिठी पत्र लगायतका कार्य गर्ने ।
४४	सुरेन्द्र खडका	कार्यालय सहयोगी	९८४३९७२८८३	५ नं. वडा कार्यालयमा सरसफाई चिठी पत्र लगायतका कार्य गर्ने ।
४५	विष्णु वि.क.	कार्यालय सहयोगी	९८६०४९३०४९	६ नं. वडा कार्यालयमा सरसफाई चिठी पत्र लगायतका कार्य गर्ने ।
४६	ध्रुव के.सी.	कार्यालय सहयोगी	९८६९६७२२२९	७ नं. वडा कार्यालयमा सरसफाई चिठी पत्र लगायतका कार्य गर्ने ।

## गाउँपालिकाबाट प्रदान गरिने सेवा

### क. स्थानीय प्रशासन सम्बन्धी सेवा :

- ❖ व्यक्तिगत घटना (जन्म, मृत्यु, विवाह, बसाइसराइ, सम्बन्ध विच्छेद को दर्ता ।
- ❖ व्यक्तिगत घटनाको अभिलेख व्यवस्थापन र प्रतिवेदन ।
- ❖ पारिवारिक विवरण प्रमाणित ।
- ❖ नाता प्रमाणित ।

- ❖ नागरिकता तथा नागरिकताको प्रतिलिपि लिनका लागि सिफारिस गर्ने ।
- ❖ नाता प्रमाणित गर्ने ।
- ❖ निःशुल्क वा सशुल्क स्वास्थ्य उपचारको सिफारिस गर्ने ।
- ❖ वडाबाट जारी हुने सिफारिस तथा अन्य कागजलाई अंग्रेजी भाषामा समेत सिफारिस तथा प्रमाणित गर्ने ।
- ❖ व्यक्तिगत विवरण प्रमाणित गर्ने ।
- ❖ आर्थिक अवस्था कमजोर वा सम्पन्न रहेको सम्बन्धी सिफारिस गर्ने ।
- ❖ प्रचलित कानून अनुसार प्रत्यायोजित अधिकार बमोजिमको अन्य सिफारिस वा प्रमाणित गर्ने ।

**ख. व्यवसाय, संस्था दर्ता तथा नवीकरण सम्बन्धी सेवा :**

- ❖ स्थानीय स्तरका संघ, संस्थाको दर्ता तथा नवीकरण ।
- ❖ स्थानीय स्तरका व्यवसायको दर्ता तथा नवीकरण ।

**ग. विपद् व्यवस्थापन सम्बन्धी सेवा:**

- ❖ पालिकास्तरीय विपद् व्यवस्थापन समितिको बैठक व्यवस्थापन ।
- ❖ विपद् व्यवस्थापन कोषको स्थापना तथा सञ्चालन र स्रोत साधनको परिचालन ।
- ❖ विपद् न्यूनीकरणका लागि तयारी ।
- ❖ विपद् पीडित भएकाहरूलाई क्षतिपूर्ति एवं राहत वितरण ।
- ❖ विपद् पश्चात् स्थानीयस्तरको पुनर्स्थापना र पुनर्निर्माण ।
- ❖ विपद् जोखिम न्यूनीकरण सम्बन्धी स्थानीयस्तरका आयोजनाको तर्जुमा, कार्यान्वयन, अनुगमन र नियमन ।
- ❖ विपद् भएको क्षति विवरण संकलन ।
- ❖ विपद् सम्बन्धी कार्ययोजना निर्माण ।
- ❖ विपद् व्यवस्थापनमा सङ्घ, प्रदेश र स्थानीय समुदाय, सङ्घ संस्था तथा निजी क्षेत्रसँग सहयोग, समन्वय र सहकार्य ।
- ❖ स्थानीय आपतकालीन कार्य सञ्चालन प्रणाली ।
- ❖ विपद् व्यवस्थापन सम्बन्धी स्थानीय नीति, कानून, मापदण्ड, योजनाको कार्यान्वयन, अनुगमन र नियमन ।
- ❖ विपद् व्यवस्थापन सम्बन्धी अन्य कार्य ।

**घ. सामाजिक सुरक्षा अन्तर्गतको सेवा:**

- ❖ जेष्ठ नागरिक, अपागंता भएका व्यक्ति र अशक्तहरूको व्यवस्थापन ।

**ङ. अन्य विविध सेवाहरू:**

- ❖ सहकारी सम्बन्धी सेवा ।
- ❖ स्थानीय कर, सेवा शुल्क तथा दस्तुर सम्बन्धी सेवा ।

- ❖ स्थानीय सेवाको व्यवस्थापन ।
- ❖ स्थानीय तथ्यांक र अभिलेख संकलन ।
- ❖ स्थानीयस्तरका विकास आयोजना तथा परियोजना सम्बन्धी सेवा । ।
- ❖ आधारभूत र माध्यमिक शिक्षा सम्बन्धी सेवा ।
- ❖ आधारभूत स्वास्थ्य र सरसफाई सम्बन्धी सेवा ।
- ❖ स्थानीय बजार व्यवस्थापन र वातावरण सम्बन्धी सेवा ।
- ❖ स्थानीय सडक, ग्रामीण सडक, कृषि सडक र सिचाइ सम्बन्धी सेवा ।
- ❖ स्थानीय अभिलेख व्यवस्थापन ।
- ❖ कृषि तथा पशुपालन, कृषि उत्पादन व्यवस्थापन, पशु स्वास्थ्य सम्बन्धी सेवा ।
- ❖ बेरोजगारको तथ्यांक संकलन
- ❖ खानेपानी, साना जलविद्युत आयोजना, वैकल्पिक उर्जा सम्बन्धी सेवा ।
- ❖ गरिबी निवारण ।
- ❖ भूमि व्यवस्थापन ।
- ❖ सञ्चार सेवा ।
- ❖ विकास सम्बन्धी कार्य ।

## सेवा प्राप्त गर्न लाग्ने दस्तुर र अधिकार

मदाने गाउँपालिका गाउँ कार्यपालिका कार्यालयको नागरिक बडा पत्र - २०७८				
सेवाको किसिम	सेवा प्राप्त गर्न आवश्यक पर्ने कागज/प्रक्रिया	सेवा प्राप्त गर्न लाग्ने दस्तुर	सेवा प्राप्त गर्न लाग्ने समय	जिम्मेवार अधिकारी वा शाखा
क) दर्ता, नविकरण तथा स्वीकृति				
१. विद्यालय खोल्नको लागि अनुमति प्राप्त गर्न	१) तोकिए अनुसारको निवेदन पत्र २) सम्बन्धित वडा कार्यालयको सिफारिस पत्र ३) विद्यालय व्यवस्थापन समितिका निर्णय प्रतिलिपी ४) नजिकका सामुदायिक विद्यालयहरूको सहमति पत्र ५) स्थलगत अनुगमन प्रतिवेदन ६) शिक्षकहरूको शैक्षिक योग्यताका प्रमाणपत्रहरू ७) वडा शिक्षा समितिको सिफारिस संस्थागत विद्यालयको लागि थप पेश गर्नु पर्ने कागजपत्रहरू १) कम्पनी दर्ता प्रमाणपत्रको प्रतिलिपी २) संस्थापक, व्यवस्थापन समिति र प्र.अ.को ना.प्र.प.को प्रतिलिपि र शैक्षिक योग्यताको प्रमाणपत्रको प्रतिलिपी	संस्थागत रु. ८००० सामुदायिक तहको हकमा रु. ५०००	पौष मसान्त भित्र निवेदन चैत्र मसान्त भित्र अनुमति प्रदान	शिक्षा समितिको सिफारिसमा शिक्षा शाखा प्रमुख र प्रमुख प्रशासकीय अधिकृत

	<p>३) कक्षागत शुल्क तथा पाठ्यपुस्तक सम्बन्धी निर्णय प्रतिलिपि</p> <p>४) बहालमा भए घरधनीसंग कम्तीमा ५ वर्षका लागि गरिएको घर भाडा सम्झौताको प्रतिलिपि</p> <p>५) कर चुक्ता प्रमाणपत्र र खर्च व्यहोर्ने करारनामा पत्र ।</p> <p>६) वडा शिक्षा समितिको सिफारिस</p>			
२. विद्यालयको तह थप सिफारिस	<p>१) विद्यालयको तह थप सम्बन्धी निवेदन पत्र ।</p> <p>२) सम्बन्धित वडा कार्यालयको सिफारिस पत्र ।</p> <p>३) व्यवस्थापन समितिको निर्णय प्रतिलिपि ।</p> <p>४) चालु आ.व. सम्मको कर चुक्ता गरेको रसिद ।</p> <p>५) तल्लो तहको अनुमति पत्रको प्रतिलिपि ।</p> <p>६) स्थलगत अनुगमन प्रतिवेदन ।</p>	संस्थागत/सामुदायिक तहको हकमा रु. २,५००।-	पौष मसान्त भित्र निवेदन चैत्र मसान्त भित्र अनुमति प्रदान	शिक्षा समितिको सिफारिसमा शिक्षा शाखा प्रमुख र प्रमुख प्रशासकीय अधिकृत
३. विद्यालयको कक्षा थपका लागि अनुमति प्रदान गर्ने	<p>१) विद्यालयको कक्षा/तह सतरबृद्धि अनुमति निवेदन पत्र</p> <p>२) सम्बन्धित वडा कार्यालयको सिफारिस पत्र</p> <p>३) व्यवस्थापन समितिको निर्णय प्रतिलिपि</p> <p>४) चालु आ.व. सम्मको कर चुक्ता गरेको रसिद</p> <p>५) तल्लो कक्षाको अनुमति पत्रको प्रतिलिपि</p> <p>६) स्थलगत अनुगमन प्रतिवेदन</p>	संस्थागत/सामुदायिक तहको हकमा रु. २०००।-	माघ मसान्त भित्र निवेदन चैत्र मसान्त भित्र अनुमति दिने	शिक्षा समितिको सिफारिसमा शिक्षा शाखा प्रमुख र प्रमुख प्रशासकीय अधिकृत
४. सरुवा सहमति सिफारिस	<p>१) सम्बन्धित शिक्षकको निवेदन ।</p> <p>२) विद्यालय व्यवस्थापन समितिको निर्णय प्रतिलिपि ।</p> <p>३) सरुवा भई जाने र कार्यरत विद्यालयको सहमति पत्र ।</p>	रु.५००।-	सोही दिन	शिक्षा शाखा/राजस्व शाखा/प्रमुख प्रशासकीय अधिकृत
५. मार्कसिट प्रतिलिपि	<p>१) व्यक्तिको निवेदन पत्र ।</p> <p>२) शैक्षिक योग्यता प्रमाण पत्रको सक्कलै प्रति ।</p> <p>३) विद्यालयको सिफारिस पत्र ।</p> <p>४) जन्मदर्ता प्रमाण पत्र/नागरिकता प्रमाण पत्रको प्रतिलिपि</p>	२००।- सोही दिन	सोही दिन	शिक्षा शाखा प्रमुख/राजस्व शाखा
६. 'घः' वर्ग निर्माण व्यवसायी अनुमति पत्र जारी	<p>१) व्यक्ति वा संस्थाको तोकिएको निवेदन पत्र</p> <p>२) पासपोर्ट साइजको २ प्रति फोटो</p> <p>३) जाँचबुझ समितिले अनुगमन गरि तोकिएका इक्वीपमेन्टहरू भएको भनि सिफारिस पत्र</p> <p>४) स्थायी लेखा नम्बर तथा घरेलुमा दर्ता भएको प्रमाण पत्र</p> <p>५) कम्तीमा प्रमाण पत्र तह वा सो सरह उन्तीण गरेका प्रशासन र लेखा हेर्ने दुई जना कर्मचारी र सिभिल इ. विषयमा कम्तीमा प्रमाणपत्र तह उत्तिर्ण प्राविधिक १ जना</p>	रु.२००००। -	प्रक्रिया पुर्याई आएमा कार्यपालिका बैठकबाट निर्णय भएपछि	का.पा. बैठक, प्रमुख प्रशासकीय अधिकृत, प्राविधिक शाखा, राजस्व शाखा,

	नियुक्ति दिई काममा लगाएको पत्र ६) इक्वीपमेन्ट (उपकरण) को बीमा गरेको सकल कागज			
७. 'घः' वर्ग इजाजत पत्र नविकरण र खारेजी	१) तोकिएको ढाँचाको निवेदन पत्र । २) निर्माण व्यवसायी संघको सिफारिस पत्र । ३) 'घः' वर्ग इजाजत पत्रको प्रतिलिपी । ४) उद्योग दर्ता प्रमाण पत्रको प्रतिलिपी । ५) स्थायी लेखा नम्बर (एब्ल) दर्ता प्रमाण पत्रको प्रतिलिपी । ६) कर चुक्ता गरेको प्रमाणको प्रतिलिपी ।	रु. १०००।- (श्रावणदेखि आश्विनसम्म)	सोही दिन	र राजस्व शाखा/प्रमुख प्रशासकीय अधिकृत
८. घर नक्सा पास	१) कार्यालयले उपलब्ध गराएको फाराम २) जग्गाधनी दर्ता प्रमाण पूर्जाका प्रतिलिपी ३) ना.प्र.प.को प्रतिलिपी र फोटो २ प्रति ४) नापी कार्यालयबाट प्रमाणित (ब्लु प्रिन्ट/ट्रेस) ५) राष्ट्रिय भवन निर्माण आचारसंहिता, २०७२ अनुसारको भवनको नक्सा ६) इन्जिनियरको काउन्सिल दर्ता प्रमाण पत्र ७) नियमानुसार कर तिरेको रसिद ८) साध/सधियारको मन्जुरीनामा पत्र	गाउँपालिका को सालबसाली आर्थिक ऐन अनुसार	नक्सा पासको कार्य प्रारम्भ भए पछि १६ दिन देखि ३० दिन भित्र	घर/ नक्सा शाखा प्रमुख र प्रमुख प्रशासकीय अधिकृत
९. घर निर्माण पूर्ण/आंशिक सम्पन्न प्रमाण पत्र	१. कार्यालयले उपलब्ध गराएको निवेदन पत्र । २. नक्सा पासको सकल र प्रतिलिपी ३. जग्गाधनीको प्रतिलिपी, ना.प्र.प्रतिलिपी र फोटो २ प्रति ४. सम्पती कर तिरेको रसिद ५. चारै दिशाबाट प्रष्ट देखिने घरको १/१ प्रति फोटो ६. प्राविधिकको स्थलगत निरीक्षण प्रतिवेदन ।	रु. ५००।-	प्राविधिकको स्थलगत निरीक्षण पश्चात १ दिन	पूर्वाधार शाखा/घर नक्सा पास शाखा), प्रमुख प्रशासकीय अधिकृत
१०. संस्था नवीकरण, सिफारिस	१. सम्बन्धित व्यक्ति/संस्थाको निवेदन । २. सम्बन्धित वडा कार्यालयको सिफारिस पत्र । ३. संस्था अन्यत्र दर्ता भइसकेको भए प्रमाणपत्रको प्रतिलिपी । ५. संस्था रहेको भवनको सम्पती कर तिरेको रसिदको प्रतिलिपी, भाडामा लिएको भए सम्झौता पत्र । ६. साधारण सभाको निर्णयको प्रतिलिपी । ७. अधिल्लो आ.व.को लेखा परीक्षण प्रतिवेदन ।	रु. ७५०।-	सोही दिन	राजस्व शाखा र प्रमुख प्रशासकीय अधिकृत ।
११. कृषि तथा पशुपंछी फर्म दर्ता तथा नविकरण	१. सम्बन्धित व्यक्ति/संस्थाको निवेदन पत्र । २. सम्बन्धित वडा कार्यालयको सिफारिस पत्र । ३. जग्गा धनी प्रमाण पूर्जाको प्रतिलिपी । ४. सधियारहरूको सहमती पत्र । ५. दुई प्रति पासपोर्ट साइजको फोटो ।	गाउँपालिका को आर्थिक ऐन तथा सम्बन्धित कार्यविधि अनुसार	पशु सेवा प्राविधिकबाट स्थलगत अध्ययन गरी ७ दिन भित्र	पशुपंक्षी शाखा प्रमुख र प्रमुख प्रशासकीय अधिकृत

१२. टोल विकास संस्था तथा अन्य समुह दर्ता तथा नविकरण	१. तोकिएको निवेदन पत्र २. टोल विकास संस्थाको उद्देश्य सहितको विधान ३. टोल विकास संस्था, समुहको बैठक भेलाको निर्णय ४. कार्य समितिका पदाधिकारीहरूको ना.प्र.प.को प्रतिलिपी ५. सम्बन्धित वडा कार्यालयको सिफारिस ।	रु. २००।- र नविकरण रु. १००।-	प्रक्रिया पुरा भै आएमा सोही दिन	पशुपंक्षी शाखा प्रमुख र प्रमुख प्रशासकीय अधिकृत
१३. सहकारी संस्थाहरूको दर्ता, लेखापरीक्षण अनुमति, खारेजी र विघटन ।	१. दर्ताको लागि:- २.सम्भाव्यता अध्ययन प्रतिवेदन र निवेदन पत्र । ३.सदस्यहरूको नागरिकताको प्रमाणित प्रतिलिपी । ४.सदस्य/तदर्थ सञ्चालकको विवरण । ५.सदस्यहरूको शेयर सम्बन्धी विवरण । ६.प्रथम र दोश्रो प्रारम्भिक भेलाको निर्णय प्रतिलिपी । ७.ब्य. कार्य योजना, विनियम २ प्रति र नमुना भरपाई ।	निःशुल्क ।	प्रक्रिया पुरा भई आएमा ३० दिन भित्र	सहकारी शाखा प्रमुख/प्रमुख प्रशासकीय अधिकृत
१४. विविध सिफारिसहरू तथा प्रमाणित गर्ने	१.तोकिएको निवेदन पत्र । २ सम्बन्धित वडाको सिफारिस पत्र । ३ सम्बन्धि व्यक्तिको ना.प्र.प्र. ।	रु. ५००।-	प्रक्रिया पुरा भै आएमा सोही दिन	प्रशासन शाखा, प्रमुख प्रशासकीय अधिकृत, उपाध्यक्ष तथा अध्यक्ष
ख) कर / शुल्क				
१. सम्पत्ति कर (जग्गा तथा संरचना)	१. जग्गाधनी प्रमाणपत्र वा प्रतिलिपि २. पछिल्लो पटक कर तिरेको रसिद ३. जग्गा/घरधनी स्वयंले तोकिएको फारम भरी पेश गर्नुपर्ने	गा.पा.को आर्थिक ऐन बमोजिम	३ दिन भित्र	राजस्व शाखा, प्रमुख प्रशासकीय अधिकृत
२. घर वहाल कर	१. व्यक्ति वा संस्थाले घरधनीसंग गरिएको सम्झौता पत्र ।	सम्झौता रकमको १०%	सोही दिन	राजस्व शाखा, प्रमुख प्रशासकीय अधिकृत
ग) योजना संझौता तथा भुक्तानी				
१. गाउँपालिका स्तरीय आयोजना सम्झौता तथा बैंक खाता खोल्ने	१. आयोजना तथा सम्झौता गरी पाउँ भन्ने निवेदन पत्र । २. आम भेलाको निर्णय, उपभोक्ता वा निर्माण समिति गठन गरेको निर्णयको प्रतिलिपि र स्वघोषणा पत्र । ३. सम्बन्धित वडा कार्यालयको सिफारिस पत्र । ४. खाता खोल्नको लागि उपभोक्ता/निर्माण समितिका पदाधिकारीहरू र सबैको नागरिकताको प्रतिलिपी	निःशुल्क	सोही दिन	प्राविधिक शाखा, योजना तथा अनुगमन शाखा, प्रमुख प्रशासकीय अधिकृत, गा.पा. अध्यक्ष

	<p>५. प्राविधिक लागत अनुमान (ल.इ.)</p> <p>६. बैंक खाता संचालनका लागि समितिको निर्णय र संचालकको ३/३ प्रति फोटो ।</p> <p>७. पेशकी लिनको लागि पेशकी लिने भन्ने समितिको निर्णय ।</p> <p>८. पेशकी पाउँ भने निवेदन ।</p>			
<p>२. आयोजना किस्ता भुक्तानी र फरफारक</p>	<p>१. किस्ता भुक्तानी/फरफारक निवेदन र वील भरपाई</p> <p>२. सम्बन्धित वडाको कार्य सम्पन्न भएको सिफारिस पत्र ।</p> <p>३. योजना सम्पन्न भएको उपभोक्ता/निर्माण समितिको निर्णय प्रतिलिपि तथा योजना/कार्यक्रमका फोटाहरू ।</p> <p>४. प्राविधिक मूल्यांकन ।</p> <p>५. अनुगमन समितिको निर्णय/अनुगमन निरीक्षण प्रतिवेदन ।</p> <p>६. वडा सचिव/वडा अध्यक्ष/गा.पा.को प्रतिनिधिको रोहवरमा सार्वजनिक परीक्षणको फारम र निर्णय प्रतिलिपि ।</p> <p>७. खर्च सार्वजनिक र सार्वजनिक परीक्षण फारम ।</p> <p>८. भौतिक तथा वित्तीय प्रगति प्रतिवेदन ।</p>	निःशुल्क	सोही दिन ।	योजना शाखा, प्राविधिक शाखा, लेखा शाखा, प्रमुख प्रशासकीय अधिकृत
घ) कृषि विकास सेवा				
<p>१) १००% अनुदान</p> <p>- व्यवसायिक पकेट क्षेत्र निर्माण</p> <p>- नयाँ प्रविधि विस्तार</p> <p>- विशेष पकेट क्षेत्र निर्माण सहयोग</p> <p>- उन्नत/हाइब्रिड किट वितरण</p>	<p>१. कृषक/समूह/सहकारी तथा कृषि फर्मको प्रस्तावना ।</p> <p>२. निर्णय प्रतिलिपि ।</p> <p>३. संस्था दर्ता प्रमाण पत्रको प्रतिलिपि ।</p> <p>४. व्यक्तिको हकमा नेपाली नागरिकताको प्रतिलिपि</p> <p>५. संचालन गरिने जग्गाको लालपुर्जाको प्रतिलिपि ।</p> <p>६. वडा कृषि सञ्जाल, कृषि प्राविधिक र वडाको सिफारिस ।</p> <p>७. माग गर्ने संस्था वा व्यक्तिको निवेदन ।</p> <p>८. समूह सहकारी तथा फर्मको स्थायी लेखा नं. ।</p>	निःशुल्क	छनोट समितिबाट निर्णय भएपछि	कृषि विकास शाखा प्रमुख, लेखा शाखा, प्रमुख प्रशासकीय अधिकृत
<p>२) ५०% अनुदान</p> <p>- प्राङ्गारिक मल</p>	<p>१. कृषक/समूह/सहकारी तथा कृषि फर्मको प्रस्तावना ।</p> <p>२. निर्णयको प्रतिलिपि ।</p> <p>३. संस्था दर्ता प्रमाण पत्रको प्रतिलिपि ।</p>	निःशुल्क	छनोट समितिबाट निर्णय भएपछि	कृषि विकास शाखा प्रमुख/



<p>- साना सिंचाई</p> <p>- मौरीजन्य सामग्री</p> <p>- साना फर्म, मेशिनरी मिनिटेल्स तथा कृषि उपकरण</p> <p>- प्लाष्टिक घर, जाली</p> <p>- उन्नत बीऊ उत्पादन</p> <p>- फलफुल विरुवा</p>	<p>४. व्यक्तिको हकमा नेपाली ना. प्र. प. को प्रतिलिपी</p> <p>५. संचालन गरिने जग्गाको लालपुर्जाको प्रतिलिपी ।</p> <p>६. वडा कृषि सञ्जाल, कृषि प्राविधिक तथा वडा कार्यालयको सिफारिस पत्र ।</p> <p>७. माग गर्ने संस्था वा व्यक्तिको निवेदन पत्र</p>			<p>प्रमुख प्रशासकीय अधिकृत/लेखा शाखा</p>
<p>३) शैक्षिक प्रमाण पत्र धितो अनुदान पत्र र निवेदन ।</p>	<p>क) स्नातक उतीर्णको शैक्षिक योग्यताको सक्कलै प्रमाणपत्र ।</p> <p>ख) ट्रान्सफर सर्टिफिकेटको सक्कलै प्रमाण पत्र ।</p> <p>ग) वडा कार्यालयको सिफारिस पत्र ।</p> <p>घ) ब्यवसाय संचालन सम्बन्धी प्रस्तावना</p>	<p>रु. १००।-</p>	<p>छनोट समितिबाट निर्णय भएपछि</p>	<p>कृषि विकास शाखा/लेखा शाखा/प्रमुख प्रशासकीय अधिकृत</p>
<p>४) कृषक समूह/कृषि फर्म/कृषि सहकारी दर्ता</p>	<p>१. कृषक/कृषक समूह/कृषि सहकारी तथा कृषि फर्मको प्रस्तावना, निर्णय प्रतिलिपी र विधान २ प्रति ।</p> <p>२. समितिका पदाधिकारीहरूको ना. प्र.प.को प्रतिलिपी</p> <p>३. कृषि प्राविधिक तथा वडा कार्यालयको सिफारिस पत्र ।</p> <p>४. संस्थाको वार्षिक कार्ययोजना र निवेदन</p>	<p>कृषि समूहको लागि रु. १००।-</p> <p>कृषि सहकारी र कृषि फर्मको लागि रु. ५००।-</p>	<p>सोही दिन</p>	<p>कृषि विकास शाखा/राजध्व शाखा/प्रमुख प्रशासकीय अधिकृत</p>
<p>५) कृषक समूह दर्ता, कृषि फर्म/सहकारी सूचिकृत तथा नविकरण</p>	<p>१. कृषक समूह/कृषि सहकारी तथा कृषि फर्म दर्ता प्रमाण पत्रको प्रतिलिपी ।</p> <p>२. वडा कार्यालयको सिफारिस ।</p> <p>३. कृषक समूह/कृषि सहकारी तथा कृषि फर्मको निवेदन ।</p>	<p>दर्ता र सूचिकृत रु. २००।-</p> <p>नविकरण रु. ५०।-</p>	<p>सोही दिन ।।</p>	<p>कृषि विकास शाखा/राजस्व शाखा/प्रमुख प्रशासकीय अधिकृत</p>
<p>ड) पशु विकास सेवा</p>				
<p>१) समूह, समिति</p>	<p>क) शाखाबाट उपलब्ध फर्मेट अनुसारको निवेदन पत्र ।</p>	<p>निःशुल्क</p>	<p>सोही दिन ।</p>	<p>पशु सेवा शाखा प्रमुख/प्रमुख</p>

दर्ता/नविकरण	ख) समूह, समितिको बैठक निर्णयको प्रतिलिपी । ग) समूह/समितिको विधान १ प्रति र फोटो २ प्रति । घ) सम्बन्धित वडा कार्यालयको सिफारिस पत्र । नविकरणको लागि क) निवेदन पत्र र समूह दर्ता प्रमाण पत्रको प्रतिलिपी।			प्रशासकीय अधिकृत
२) पशु सेवा सम्बन्धी विभिन्न सिफारिस	क) व्यक्ति/समूहको निवेदन पत्र । ख) वडा कार्यालयको सिफारिस पत्र । ग) सरजमिन मुचुल्का र फोटो २ प्रति ।	निःशुल्क	सोही दिन ।	पशु सेवा शाखा प्रमुख/प्रमुख प्रशासकीय अधिकृत
३) पशुपंक्षी स्वास्थ्य सेवा	क) लिखित वा मौखिक जानकारी प्राप्त भएको आधारमा सेवा उपलब्ध गराइने ।	निःशुल्क	दिनको १ बजे भित्र आएमा सोही दिन	पशु सेवा प्राविधिक
४) पशु प्रयोगशाला सेवा (गोबर परीक्षण)	पशु सेवा शाखामा ल्याउनु पर्ने ।	निःशुल्क	दिनको १ बजे भित्र आएमा सोही दिन	पशु सेवा प्राविधिक
५) सर्जिकल सेवा (गोरू, रागा, बोका, बंगुर, कुकुर आदि)	पशु सेवा शाखामा ल्याउनु पर्ने ।	निःशुल्क	दिनको १ बजे भित्र आएमा सोही दिन	पशु सेवा प्राविधिक
६) प्रजनन/गर्भ परीक्षण	पशु सेवा शाखामा दर्ता गराउनु पर्ने ।	निःशुल्क	सोही दिन	पशु सेवा प्राविधिक
च) लक्षित वर्गका कार्यक्रम				
विभिन्न वर्गका लक्षित कार्यक्रमहरू	क) कार्यक्रमको खाका सहितको प्रस्तावना पेश गरेको । ख) खर्च सार्वजनिक विवरण र बिल भरपाई । ग) प्रगति प्रतिवेदन र वडाको सिफारिस पत्र । घ) तोकिएको निवेदन पत्र ।	निःशुल्क	सोही दिन	सामाजिक सामाजिक विकास/योजना /लेखा शाखा, प्रमुख प्रशासकीय अधिकृत
छ) विपत व्यवस्थापन सहयोग				
बाढी, पहिरो, आगलागी लगायतमा परी	१. व्यक्ति स्वयंको निवेदन । २. नागरिकता प्रमाण पत्रको प्रतिलिपि । ३. वडा कार्यालयको सिफारिस पत्र । ४. आवश्यकतानुसार सरजमिन तथा प्रहरी मुचुल्का ।	निःशुल्क	विपत व्यवस्थापन समितिको निर्णय भएपछि	लेखा शाखा, प्रमुख प्रशासकीय अधिकृत, गा.पा. अध्यक्ष

जनधनको क्षती भएमा				
ज) न्याय सम्पादन सेवा				
न्यायिक समितिमा उजुरी/निवेदन (मेल मिलापको माध्यमबाट मात्र विवाद निरूपण हुने ११ प्रकारका विवादहरू)	१ उजुरीकर्ताको रितपूर्वकको (तीन पुस्ते विवरण, ठेगाना र सम्पर्क माध्यम खुलेको) बिस्तृत विवरण खुलेको निवेदन । २ प्रतिवादीको नाम, थर र थाहा भएसम्म निजको बाबु र आमाको नाम, थर र ठेगाना खुलाउनु पर्ने । ३. ना.प्र.प.वा परिचय खुल्ने कागजात । ४. विवाद/उजुरी सम्बन्धी आवश्यक अन्य कागजातहरू ।	निःशुल्क	पक्ष/विपक्षमा सहमति भएमा सोही दिन र सहमति हुन नसके पुनः १५ दिनको सूचना तामेल गरिने	न्यायिक समिति, सचिवालय वा समितिले तोकेको मेलमिलाप कर्ता/केन्द्र
झ) परिचय पत्र				
१. जेष्ठ नागरिक परिचय-पत्र	१. तोकिए अनुसारको व्यक्तिको निवेदन पत्र २. सम्बन्धीत वडा कार्यालयको सिफारिस पत्र ३. सम्बन्धित व्यक्तिको नागरिकताको प्रतिलिपि ४. सम्बन्धित व्यक्तिको फोटो(पासपोर्ट साइज) ३ प्रति ५. जेष्ठ नागरिक परिचयपत्र लिन व्यक्ति स्वयं उपस्थित हुन नसके एकाघरको व्यक्तिको नागरिकताको प्रतिलिपि	निःशुल्क	सोही दिन	सामाजिक विकास शाखा/प्रमुख प्रशासकीय अधिकृत
२. अपाङ्गता परिचय-पत्र	१. तोकिए अनुसारको व्यक्तिको निवेदन पत्र २. सम्बन्धित वडा कार्यालयको सिफारिस पत्र ३. सम्बन्धित व्यक्तिको फोटो (अटो साइज) ३ प्रति ४. मान्यता प्राप्त अस्पतालको मेडिकल रिपोर्ट भए ५. नाबालकको हकमा आमा/बाबुको नागरिकताको प्रतिलिपि ६. अपाङ्गता परिचय-पत्र लिन स्वयं व्यक्ति उपस्थित हुनुपर्ने	निःशुल्क	सिफारिस समितिले निर्णय गरेपछि सोही दिन	सामाजिक विकास शाखा/प्रमुख प्रशासकीय अधिकृत
ञ) विपन्नता सिफारिस				
सिफारिस	१. सम्बन्धित व्यक्ति वा संरक्षकको निवेदन पत्र २. अस्पतालको पत्र र नागरिकताको प्रतिलिपि ३. सम्बन्धित वडा कार्यालयको सिफारिस पत्र	निःशुल्क	सोही दिन	स्वास्थ्य शाखा, प्रमुख प्रशासकीय अधिकृत, सिफारिस समिति

मदाने गाउँपालिका

-----वडा कार्यालय,

नागरिक वडापत्र

क्र.सं.	सेवाको विवरण	सेवा प्राप्त गर्न आवश्यक पर्ने कागजात/प्रक्रिया	सेवा प्राप्त गर्न लाग्ने समय	सेवा प्राप्त गर्न लाग्ने दस्तुर	जिम्मेवार अधिकारी
१	वंशजको आधारमा नेपाली नागरिकताको सिफारिस	१. रित पुगेको निवेदन २. हालसालै खिचेको पासपोर्ट साइजको चार प्रति फोटा ३. बाबु आमाको नागरिकताको प्रमाण—पत्र, विवाहित महिलाको हकमा विवाह दर्ता प्रमाण—पत्र र पतिको नागरिकताको प्रमाण—पत्र ४. जन्म मिति खुलेको शैक्षिक प्रमाण—पत्रको प्रतिलिपि ५. जन्म दर्ता प्रमाण—पत्र	३० मिनेट	रु. १००।	वडा सचिव र वडा अध्यक्ष ।
२	वंशजको आधारमा नेपाली नागरिकताको प्रतिलिपि सिफारिस	१. रित पुगेको निवेदन २. हालसालै खिचेको पासपोर्ट साइजको चार प्रति फोटा ३. बाबु आमाको नागरिकताको प्रमाण—पत्र, विवाहित महिलाको हकमा विवाह दर्ता प्रमाण—पत्र र पतिको नागरिकताको प्रमाण—पत्रको प्रतिलिपि ४. पुरानो नागरिकता प्रमाण—पत्रको प्रतिलिपि ५. २०६२ साल माघ १९ गतेपछि बनेको ना.प्र.प. भए सोको प्रतिलिपि मात्र भए पुग्ने	३० मिनेट	रु. १००।	वडा सचिव र वडा अध्यक्ष
३	नाता प्रमाणित	१. रित पुगेको निवेदन २. नाता सम्बन्ध कायम गर्ने व्यक्तिहरूको २/२ प्रति फोटा ३. नाता प्रमाणित गर्ने व्यक्तिको नागरिकता प्रमाण—पत्र (ना.प्र. नभएको हकमा जन्मदर्ता प्रमाण—पत्र) ४. नाता कायम रहने व्यक्ति मृत्यु भएमा मृत्युदर्ता प्रमाण—पत्र	३० मिनेट	नेपालीमा रु. ३००। अंग्रेजीमा रु. १०००।	वडा सचिव र वडा अध्यक्ष
४	श्रेस्ता कायम सिफारिस	१. रित पुगेको निवेदन २. जग्गाधनी दर्ता प्रमाण—पत्रको प्रतिलिपि ३. नागरिकताको प्रमाण—पत्रको प्रतिलिपि ४. चालु आ.व.को तिरो तिरेको रसिद ५. वडा सर्जमीन मुचुल्का	३० मिनेट	रु. ५००।	वडा सचिव र वडा अध्यक्ष
५	जग्गा नामसारी सिफारिस	१. रित पुगेको हकदार/अंशियारहरूले दिएको संयुक्त निवेदन २. मृतकको मृत्यु दर्ता प्रमाण—पत्रको प्रतिलिपि ३. हकदार एवम् अंशियारहरूको र मृतकको नागरिकता प्रमाण—पत्रको प्रतिलिपि ४. हकदारको ना.प्र.प. नभएमा जन्मदर्ताको प्रतिलिपि ५. वडा सर्जमीन मुचुल्का जग्गा नामसारी सिफारिस	४५ मिनेट	प्रति लाख रु. ३००।	वडा सचिव र वडा अध्यक्ष

६	धितो मूल्याङ्कन	१. रित पुगेको निवेदन २. जग्गादर्ता प्रमाण—पत्रको प्रतिलिपि ३. नागरिकता प्रमाण—पत्रको प्रतिलिपि ४. स्थलगत सर्जमीन मुचुल्का	४५ मिनेट	आर्थिक ऐन अनुसार	वडा सचिव र वडा अध्यक्ष
७	चारकिल्ला प्रमाणित	१. रित पुगेको निवेदन २. जग्गादर्ता प्रमाण—पत्रको प्रतिलिपि ३. नागरिकता प्रमाण—पत्रको प्रतिलिपि ४. नापी कार्यालयबाट जारी भएको प्रिन्ट नक्सा ५. चालू आ.व.को मालपोत कर तिरेको रसिद	४५ मिनेट	आर्थिक ऐन अनुसार	वडा सचिव र वडा अध्यक्ष
८	सामान्य सिफारिस	१. रित पुगेको निवेदन २. ना.प्र.प.को प्रतिलिपि ३. सिफारिसको विषयसँग सम्बन्धित प्रमाणहरू	१५ मिनेट	रु. १००।	वडा सचिव र वडा अध्यक्ष
९	मालपोत कर संकलन	१. गत आ.व.मा मालपोत कर तिरेको रसिद २. जग्गाधनि दर्ता प्रमाण—पत्र ३. ना.प्र.प.को प्रतिलिपि	१० मिनेट	आर्थिक ऐन अनुसार	वडा सचिव
१०	जन्म दर्ता	१. बाबु आमाको नागरिकताको प्रमाण—पत्रको प्रतिलिपि २. सूचकको नागरिकताको प्रमाण—पत्रको प्रतिलिपि ३. बाबु आमाको विवाह दर्ता प्रमाण—पत्रको प्रतिलिपि ४. शिशु जन्मेको स्वास्थ्य संस्थाको प्रमाण पत्र वा खोप कार्ड ५. घटना दर्ता सूचना फाराम	३० मिनेट	३५ दिन भित्र निःशुल्क र ३५ दिन कटेमा रु. २००।	स्थानीय पञ्जिकाधिकारी (वडा सचिव)
११	विवाह दर्ता	१. पति/पत्नी दुबै सूचकको रुपमा अनिवार्य उपस्थित हुनुपर्ने २. पति/पत्नी दुबैको नागरिकताको प्रमाण—पत्रको प्रतिलिपि ३. पत्नीको नागरिकता नबनेको भए जन्म दर्ताको प्रतिलिपि ४. हालसालै खिचेको पति/पत्नी दुबैको ३/३ प्रति फोटा ५. घटना दर्ता सूचना फाराम	३० मिनेट	३५ दिन भित्र निःशुल्क र ३५ दिन कटेमा रु. ३००।	स्थानीय पञ्जिकाधिकारी (वडा सचिव)
१२	मृत्यु दर्ता	१. मृतकको नागरिकताको प्रमाण—पत्रको प्रतिलिपि २. मृतकको नाममा जग्गा जमिन भए जग्गा धनि प्रमाण—पत्र ३. मृतकको पति वा पत्नीको ना.प्र.प.को प्रतिलिपि ४. सूचकको नागरिकताको प्रमाण—पत्रको प्रतिलिपि ५. घटना दर्ता सूचना फाराम	३० मिनेट	३५ दिन भित्र निःशुल्क र ३५ दिन कटेमा रु. १००।	स्थानीय पञ्जिकाधिकारी (वडा सचिव)

१३	बसाई सराई दर्ता	१. बसाईसरी जाने घरमूलिको नागरिकताको प्रमाण—पत्र २. बसाईसरी जाने ठाउँको जग्गा धनि प्रमाण—पत्र ३. नाम, थर र जन्म मिति खुलेको पारिवारिक विवरण ४. बसाई सराई जाने अन्य सदस्यहरूको ना.प्र. वा जन्म दर्ता	१ घण्टा	३५ दिन भित्र निःशुल्क र ३५ दिन कटेमा रु. ५००।	स्थानीय पञ्जिकाधिकारी (वडा सचिव)
१४	सम्बन्ध विच्छेद दर्ता	१. सम्बन्ध विच्छेद भएको अदालतको निर्णय पत्र २. सूचकमा पति वा पत्नी हुनु पर्ने ३. पति पत्नीको नागरिकताको प्रमाण—पत्रको प्रतिलिपि ४. घटना दर्ता सूचना फाराम स्थानीय	३० मिनेट	३५ दिन भित्र निःशुल्क र ३५ दिन कटेमा रु. ५००।	पञ्जिकाधिकारी (वडा सचिव)
१५	व्यक्तिगत घटना दर्ता प्रमाण पत्रको प्रतिलिपि	१. प्रमाण—पत्रको नक्कल (प्रतिलिपि) २. निवेदन पत्र	३० मिनेट	रु २००।	पञ्जिकाधिकारी (वडा सचिव)
१६	सामाजिक सुरक्षा परिचय पत्र प्रदान	१. रित पुगेको निवेदन २. जेष्ठ नागरिकको लागि ७० वर्ष पुगेको, दलित जेष्ठ नागरिक र एकल महिलाको हकमा ६० वर्ष पुरा गरेको नागरिकताको प्रमाण—पत्रको प्रतिलिपि ३. विधवा महिलाको हकमा पतिको मृत्युदर्ता प्रमाण—पत्र र निवेदकको नागरिकताको प्रमाण—पत्रको प्रतिलिपि ४. दुई/दुई प्रति अटो साईजको फोटा ५. 'कः/खः' वर्गको अपाङ्गता परिचय पत्र, ना.प्र.प., जन्म दर्ता, संरक्षकको ना.प्र.प. ६. दलित बालबालिकाको जन्म दर्ता, संरक्षकको ना.प्र.प. ७. एकल महिलाको हकमा अविवाहित प्रमाणित	३० मिनेट	शुल्क नलाग्ने	वडा सचिव र वडा अध्यक्ष
१७	योजना सम्झौताको लागि सिफारिस	योजना सम्झौताको लागि सिफारिस १. नियम अनुसार उपभोक्ता समिति गठन भएको उपभोक्ताहरूको संझौता गर्न पठाउने निर्णय प्रतिलिपि २. प्राविधिक लागत अनुमान ३. उपभोक्ता समितिका पदाधिकारीहरूको नागरिकता प्रमाण— पत्रको प्रतिलिपि, उपभोक्ता समितिको छाप	१५ मिनेट	शुल्क नलाग्ने	वडा सचिव र वडा अध्यक्ष

१८	योजना सञ्चालन पेशकी सिफारिस	१. उपभोक्ता समितिले पेशकी माग गरेको निर्णय प्रतिलिपि २. उपभोक्ता समितिको अध्यक्षबाट पेशकी मागको निवेदन	१५ मिनेट	शुल्क नलाग्ने	वडा सचिव र वडा अध्यक्ष
१९	योजना फरफारक गरी अन्तिम किस्ता भुक्तानीको लागि सिफारिस	१. प्राविधिकको अन्तिम मूल्याङ्कन, कार्यसम्पन्न प्रतिवेदन र नापी किताब २. काम सम्पन्न भएको उपभोक्ता समितिको निर्णय प्रतिलिपि ३. प्रमाणित बिल, भरपाई र खर्च सार्वजनिक फारम ४. अनुगमन तथा मुल्याङ्कन समितिले गरेको सिफारिस ५. फरफारक गरी पाउँ भनि उपभोक्ता समितिको निवेदन	३० मिनेट	शुल्क नलाग्ने	वडा सचिव र वडा अध्यक्ष
२०	लक्षित वर्गका कार्यक्रमहरूको प्रस्ताव पेश र स्वीकृतिको सिफारिस	१. कार्यक्रम सञ्चालनको लागि आर्थिक प्रस्तावसहितको परियोजना प्रस्ताव (प्रपोजल) २. लक्षित वर्गको समितिले कार्यक्रम प्रस्ताव सम्बन्धी गरेको निर्णय प्रतिलिपि ३. रित पुगेको निवेदन	१५ मिनेट	शुल्क नलाग्ने	वडा सचिव र वडा अध्यक्ष
२१	लक्षित वर्गका कार्यक्रमको सम्झौता र सञ्चालन पेशकी सिफारिस	१. लक्षित वर्गको आम भेलाद्वारा कार्यक्रम सञ्चालन समिति गठन भएको निर्णयको प्रतिलिपि २. समितिको अध्यक्ष र गाउँपालिका बीच सम्झौता ३. रित पुगेको पेशकी माग गरेको निवेदन	१५ मिनेट	शुल्क नलाग्ने	वडा सचिव र वडा अध्यक्ष
२२	लक्षित वर्गका कार्यक्रमको अन्तिम किस्ता भुक्तानीको लागि सिफारिस	१. कार्यक्रम सम्पन्न भएको भनि सम्बन्धित लक्षित वर्गको समितिको बैठकले गरेको निर्णयको प्रतिलिपि २. खर्च भएको प्रमाणित बिल भरपाई ३. कार्यक्रम सम्पन्न प्रतिवेदन ४. खर्च सार्वजनिक फारम	३० मिनेट	शुल्क नलाग्ने	वडा सचिव र वडा अध्यक्ष
२३	समूह, संस्था, दर्ता/नविकरण सिफारिस	१. रित पुगेको निवेदन २. समूह, संस्था, व्यवशायको विधान ३. समूह, संस्था, व्यवशाय सञ्चालकहरूको ना.प्र.को प्रतिलिपि ४. समूह, संस्था, व्यवशाय दर्ता सम्बन्धी गरेको भेला/बैठकको निर्णय प्रतिलिपि	३० मिनेट	कृषि र पशु सेवा सम्बन्धी शुल्क नलाग्ने र अन्यको लागि रु. १००।	वडा सचिव र वडा अध्यक्ष
२४		१. रित पुगेको निवेदन २. व्यवशायको विवरण	१ घण्टा		

	व्यवशाय दर्ता/नविकरण सिफारिस	३. व्यवशाय सञ्चालकको ना.प्र.प.को प्रतिलिपि ४. व्यवशाय गर्ने स्थानको जग्गाधनी दर्ता प्रमाण पत्र ५. वडा सर्जमीन मुचुल्का		रु. १००।	वडा सचिव र वडा अध्यक्ष
२५	वडा सर्जमीन मुचुल्का	१. रित पुगेको निवेदन २. कम्तिमा पाँच जना साक्षी र ना.प्र.प.को प्रतिलिपि ३. मुचुल्काको विषयसँग सम्बन्धित प्रमाण	१ घण्टा	रु. ५००।	वडा सचिव र वडा अध्यक्ष
२६	पेन्सन सम्बन्धी सिफारिस	१. रित पुगेको निवेदन २. आवेदकको ना.प्र.प.को प्रतिलिपि ३. पेन्सन पट्टाको सक्कल ४. पारिवारिक विवरण भएमा परिवारका सदस्यहरूको ना.प्र.प.को प्रतिलिपि तथा सबैको हालसालैको फोटो	१ घण्टा	भारतीय पेन्सनरको लागि रु. ५००।  नेपाली पेन्सनरको लागि रु. ३००।	वडा सचिव र वडा अध्यक्ष
२७	आय प्रमाणित	१. रित पुगेको निवेदन २. आवेदकको ना.प्र.प.को प्रतिलिपि ३. व्यवशाय गरेको भएमा नविकरण गरेको दर्ता प्रमाण पत्र ४. अन्य श्रोत भएमा आम्दानी खुल्ने प्रमाणहरू	३० मिनट	आर्थिक ऐन अनुसार	वडा सचिव र वडा अध्यक्ष

स्वास्थ्य संस्थाहरूको नागरिक वडापत्र

सि.न.	सेवाको विवरण	सेवा प्राप्त गर्न आवश्यक कागजात/प्रक्रि या	सेवा प्राप्त गर्न लाग्ने दस्तुर	सेवा दिन लाग्ने समय	जिम्मेवार शाखा/कर्मचारी
१	परिवार नियोजन सेवा, अस्थायी साधन बितरण, डिपा, पिल्स, कण्डम तथा परामर्श सेवा)	सेवाग्राही आफैं सम्पर्कमा आउने	निःशु ल्क	यथाशिघ्र (प्रत्येक दिन)	हे.अ./सि.अ.हे.व./अ.हे.व/सि.अ.न. मी. /अ.न.मी.



२	<p>स २ सुरक्षित मातृत्व सेवा</p> <p>क) गर्भवती शारीरिक जाँच, स्वास्थ्य शिक्षा, टि.डि. खोप, आईरन चक्की र अबलेण्डाजोल वितरण</p> <p>ख) सुत्करी — प्रसुति सेवा जसमा आमा र शिशुको जाँच, आईरन चक्की र भिटामिन ए वितरण, परिवार नियोजन र स्तनपान सम्बन्धी जानकारी लगायत स्वास्थ्य शिक्षा</p>	सेवाग्राही महिलाले सम्पर्क गर्नुपर्ने	निःशुल्क	यथाशिघ्र (प्रत्येक दिन)	हे.अ./सि.अ.हे.व./अ.हे.व/सि.अ.न.मी. /अ.न.मी.
३	<p>खोप सेवा - B.C.G. , D.P.T. , Polio, Measles, Hep BHib, Rota, PCV, fIPV, TD, JE, Typhoid र स्वास्थ्य शिक्षा</p>	<p>खोप केन्द्रमा बच्चाहरु ल्याउनुपर्ने तथा सेवा लिन आउदा खोप कार्ड लिई आउनुपर्ने</p>	निःशुल्क	प्रत्येक महिनाको तोकिएको दिनमा तोकिएको खोप केन्द्रमा	हे.अ./सि.अ.हे.व./अ.हे.व/सि.अ.न.मी. /अ.न.मी.
४	<p>क्षयरोग सेवा (खकार नमुना संकलन, विरामी जाँच तथा उपचार र स्वास्थ्य शिक्षा)</p>	<p>शंकासपद विरामी आफैँ आउनुपर्ने</p>	निःशुल्क	यथाशिघ्र (प्रत्येक दिन)	हे.अ./सि.अ.हे.व./अ.हे.व/सि.अ.न.मी. /अ.न.मी.
५	<p>कुष्ठरोग सेवा (विरामी जाँच तथा उपचार, स्वास्थ्य शिक्षा)</p>	<p>शंकासपद विरामी आफैँ आउनुपर्ने</p>	निःशुल्क	यथाशिघ्र (प्रत्येक दिन)	हे.अ./सि.अ.हे.व./अ.हे.व/सि.अ.न.मी. /अ.न.मी.

६	औलोरोग नियन्त्रण सेवा (विरामी जाँच तथा फिल्डमा विरामीको रक्त नमुना संकलन, स्वास्थ्य शिक्षा)	ज्वरो आएको व्यक्तिहरुले स्वयं सम्पर्क राख्नु पर्ने	निःशुल्क	यथाशिघ्र (प्रत्येक दिन)	हे.अ./सि.अ.हे.व./अ.हे.व/सि.अ.न.मी. /अ.न.मी./ म.स्वा.स्वयं.से.
७	एकिकृत बालरोग व्यवस्थापन सेवा, नवजात शिशु सेवा (विरामी जाँच, उपचार र स्वास्थ्य शिक्षा)	५ वर्ष मुनिका बच्चाहरु	निःशुल्क	यथाशिघ्र (प्रत्येक दिन)	हे.अ./सि.अ.हे.व./अ.हे.व/सि.अ.न.मी. /अ.न.मी./ म.स्वा.स्वयं.से.
८	ड पोषण सेवा (वृद्धि अनुगमन, भिटामिन ए, आईरन चक्री, अलबेण्डाजोल वितरण र पोषण शिक्षा)	५ वर्ष मुनिका बच्चाहरु	निःशुल्क	यथाशिघ्र (प्रत्येक दिन)	हे.अ./सि.अ.हे.व./अ.हे.व/सि.अ.न.मी. /अ.न.मी.
९	ढ महामारी नियन्त्रण (सूचना प्राप्त हुनासाथ रेस्पोन्स गरिने)	जुनसुकै उमेरका	निःशुल्क	सूचना प्राप्त हुने वित्तिकै	हे.अ./सि.अ.हे.व./अ.हे.व/सि.अ.न.मी. /अ.न.मी./ रेपिड रेस्पोन्स टिम
१०	प्राथमिक उपचार इएम् सेवा (विरामी जाँच, उपचार र स्वास्थ्य शिक्षा: विरामीको आवश्यकता बमोजिम ३७ किसिमका औषधिहरु निःशुल्क वितरण हुने )	विरामी दर्ता टिकट र विरामी स्वयं आउनुपर्ने	निःशुल्क	प्रत्येक दिन	हे.अ./सि.अ.हे.व./अ.हे.व/सि.अ.न.मी. /अ.न.मी.

११	गाउँघर क्लिनिक सेवा	सेवाग्राही आफैं सम्पर्कमा आउने	निःशुल्क	प्रत्येक महिनाको तोकिएको दिनमा तोकिएको केन्द्रमा	हे.अ./सि.अ.हे.व./अ.हे.व/सि.अ.न.मी. /अ.न.मी.
१२	म.स्वा.स्वयं.से. कार्यक्रम (वार्डमा म.स्वा.स्वयं.से.बाट पुनर्जीलिय झोल, जिङ्ग चक्र, भिटामिन ए, आईरन चक्री, कण्डम, पिल्स पुनः वितरण स्वास्थ्य शिक्षा, नवजात शिशु स्याहार लगायतका आधारभुत स्वास्थ्य सेवा पदान गरिने)	सेवाग्राही आफैं सम्पर्कमा आउने	निःशुल्क	प्रत्येक दिन सम्बन्धित वार्डमा	हे.अ./सि.अ.हे.व./अ.हे.व/सि.अ.न.मी. /अ.न.मी.

नोट - माथी उल्लिखित सेवा प्राप्तमा कुनै किसिमको अवरोध वा ढिला भएमा सम्बन्धित स्वास्थ्य संस्थाको प्रमुख, स्वास्थ्य शाखा प्रमुख वा प्रमुख प्रशासकयि अधिकृतलाई उजुरी गर्न सकिनेछ ।

## सम्पादन भएका कामको विवरण

आ.व. २०७९/०८०					
सि.नं	सम्पादित प्रमुख कार्यहरू	साउन	भदौ	असोज	जम्मा प्रगती

१	पन्जिकरण तर्फ				
	क. जन्मदर्ता	७१	६८	५१	१९०
	ख. मृत्युदर्ता	२४	१०	७	४१
	ग. विवाहदर्ता	२४	१६	२५	६५
	घ. सम्बन्ध विच्छेद	२	२	१	५
	ड. बसाईसराई दर्ता	२८	१६	५	४९
	च. बसाई सरी गएको	२३	१५	५	४३
	छ. बसाई सरी आएको	५	१	०	६
२	सामाजिक सुरक्षा तर्फ				
	वितरण गरिएको रकम			२५५६४७९८	२५५६४७९८
	जम्मा लगत कट्टा भएको संख्या	०	९	१६	२५
	जम्मा थप भएको संख्या	१४४	३४	२३	२०१
	हाल कायम भएको जम्मा संख्या			२८८८	२८८८
३	प्रमाणित सम्बन्धी				
	नाता प्रमाणित	३१	२८	२६	८५
	आम्दानी प्रमाणित	१६	१८	२४	५८
	अन्य प्रमाणित	२०	३५	५७	११२
४	सिफारिस सम्बन्धी				
	नागरिकता सिफारिस	७४	६७	९५	२३६
	नाबालक परिचय पत्र सिफारिस	२	०	१	३
	प्रतिलिपि नागरिकता सिफारिस	२४	२५	२६	७५
	पेन्सन सम्बन्धी कागजात सिफारिस	२	४	४	१०
५	प्रकोप व्यवस्थापन सम्बन्धी				
	क) राहत प्राप्त गर्ने संख्या	०	०	१५	१५
	ख) आर्थिक सहायता रकम	०	५००	२५०००	२५५००
६	न्यायिक समिति सम्बन्धी विवरण				

	क) न्यायिक समितिमा दर्ता भएका निवेदन संख्या	८	२२	७	३७
	फछुर्योट संख्या	१	२	४	७
	ख) मिलापत्र भएका	२	४	२	८
	ग) फैसला भएका	१	२	४	७
	घ) मेलमिलाप केन्द्र पठाइएको संख्या	२	४	२	८
<b>७</b>	<b>दर्ता नविकरण सम्बन्धी</b>				
	संघ संस्था दर्ता				
	संघ संस्था नविकरण				
	व्यवसाय दर्ता	५	१४	४१	६०
	व्यवसाय नविकरण	२७	२४	३९	९०
	कृषि सम्बन्धी फर्म दर्ता	०	३	२	५
	कृषि सम्बन्धी फर्म नविकरण	१	१	५	७
	पशुपालन सम्बन्धी फर्म दर्ता				
	पशुपालन सम्बन्धी फर्म नविकरण	०	०	१	१
	कृषि तथा पशु फर्म दर्ता				
	कृषि तथा पशु फर्म नवीकरण	६	३	५	१४
	कृषक दर्ता संख्या				
	कृषक समूह दर्ता संख्या				
७	सहायता कक्षबाट सेवा लिने संख्या				
८	सामाजिक संजाल अध्यावधिक पटक				
९	कार्यालयको वेवसाईट अध्यावधिक पटक				
१०	SMS मार्फत सूचना सम्प्रेषण				
११	<b>अनुगमन सम्बन्धी विवरण (पटक)</b>				
	क. बजार अनुगमन	५	६	४०	५१

	कारवाही	३	२	२५	३०
	ख. स्वास्थ्य चौकीहरुको अनुगमन	१	१	१	३
	ग. वडा कार्यालयहरुको अनुगमन	१	१	१	३
	घ. विद्यालयहरुको अनुगमन	०	०	१	१
	ड. सहकारी संस्थाहरुको अनुगमन				
	च. योजनाहरुको अनुगमन निरीक्षण	५	६	१०	२१
	छ. योजनाहरुको प्राविधिक निरीक्षण	१२	२५	१०	४७
	ज. मासुपसलहरुको अनुगमन				
	झ. औषधी पसलहरुको अनुगमन				
	ञ. कृषकहरुको फर्म अनुगमन	२	१	५	८
	ट. कृषक भेटघाट (कृषिसँग सम्बन्धित)	१५०	१६०	११०	४२०
	ठ. कृषक भेटघाट (पशुपंछीसँग सम्बन्धित)	१५०	१६०	१००	४१०
१२	<b>गुनासो फछाँट</b>				
	क) कार्यालयमा निवेदन मार्फत	५	७	६	१८
	ख) हेल्लो सरकार मार्फत				
	ग) सामाजिक सन्जाल मार्फत	१	२	२	५
13	<b>बैठक सम्बन्धी विवरण</b>				
	क. कार्यापालिका बैठक	२	३	१	६
	ख. वडा समिति बैठक	१४	२१	१४	४९
	ग. विषयगत समिति बैठक				
	घ. विपद् सम्बन्धी बैठक	०	०	१	१
	ड. LCCMC बैठक				
	च. खरिद सम्बन्धी बैठक	०	१	१	२

	छ. टेण्डर सम्बन्धी बैठक	०	०	१	१
	ज. कर्मचारी छनौट सम्बन्धी बैठक	२	१८		२०
	झ. विपन्न नागरिक उपचार सम्बन्धी बैठक	१	२	२	५
	ज. स्टाफ बैठक	१	१	१	३
	झ. विद्यालय प्र.अ.हरुको मासिक बैठक	०	०	१	१
	ज. स्थानीय पाठ्यक्रम निर्माण समितिको बैठक	१	१	१	३
	ट. शिक्षा समितिको बैठक				
	ठ. न्यायीक समितिको बैठक	१	२	४	७
	ड. मुख्यमन्त्री ग्रामीण विकास कार्यक्रम समिति				
	ण. अन्य				
<b>14</b>	<b>योजना सम्बन्धी विवरण</b>				
	क. जम्मा योजनाहरुको संख्या	183			183
	ख. उपभोक्ता समितिबाट सम्झौता भएको संख्या	०	४०	१०	५०
	ग. योजनाको रकम भुक्तानी	०	०	४	४
	<b>बोलपत्र / शिलबन्दी</b>				
	क. आयोजनाको Cost Estimate, Bidding Document तयार	१०	२०	३०	६०
	ख. ठेक्का सम्झौता तयार	०	०	१	१
	ग. Bid Evaluation Report तयार	०	०	१	१
	घ. ठेक्का मूल्याङ्कन प्रतिवेदन	०	०	१	१
	ड. आयोजना सपरिवेक्षण	०	०	१	१
	उपभोक्ता समितिद्वारा सम्पादित हुने योजना	130	0	0	130

	क. योजना लागत अनुमान तयार	०	३०	२०	५०
	ख. योजना मुल्याङ्कन तयार	०	०	५	५
	ग. आयोजना सुपरिवेक्षण	०	०	५	५
१५	<b>स्वास्थ्य सेवा लिने नागरिकहरुको विवरण</b>				
	स्वास्थ्य संस्थाबाट	3970	4129	1999	10098
	खोप केन्द्रबाट	234	201	255	690
	महिला स्वास्थ्य स्वयंसेविका मार्फत	908	980	844	2732
	गाउँघर क्लीनिकबाट	262	187	206	655
	<b>खोप कार्यक्रम सम्बन्धी विवरण</b>				
	बि.सि.जी.	30	23	25	78
	डि.पि.टि. १	39	43	37	119
	डि.पि.टि. २	21	26	38	85
	डि.पि.टि. ३	28	16	29	73
	पि.सि.भि. ३ एम आर	24	14	34	72
	जे.ई.	28	27	41	96
	एम आर २	23	17	20	60
	टि.डि. २ र २+	29	20	29	78
	क्षयरोग नियन्त्रण सम्बन्धी सेवा प्रदान	5	5	5	15
	<b>ओ.पि.डी. सेवा</b>	3235	3863	1870	8968
	महिलाको संख्या	1904	2348	929	5181
	पुरुषको संख्या	1321	1515	941	3777
	<b>"कस्तो छ आमा" कार्यक्रम तर्फ</b>				
	परामर्श दिईएको संख्या	75	59	52	186
	फोकल पर्सनले सम्पर्क गरेको पटक	37	29	22	88
	घरघरमा ज्येष्ठ नागरिक स्वास्थ्य सेवा	161	76	48	285
१६	निशुल्क औषधी वितरण	३२२५	३८६३	१८७०	८९५८



१७	मातृ तथा नवशिशु	३७	२९	२२	८८
१८	स्वास्थ्य विमा				
१९	प्रधानमन्त्री रोजगार कार्यक्रम योजना संख्या				
२०	रोजगारमा संलग्न जनशक्ति				
२१	प्रधानमन्त्री रोजगारका लागि सूचीकृत संख्या	८२७			८२७
२२	कृषकहरुलाई विउपल वितरण (कृषक संख्या)				
२३	कृषकहरुलाई औजार वितरण				
२४	पशुपंक्षी औषधी वितरण	१५०	१६०	१०	३२०
२५	पशुपंक्षी निकासी सिफारिस र संख्या				
२६	कृतिम गर्भाधान (गाई)				
	कृतिम गर्भाधान (भैसी)				
	जम्मा				
२७	जेष्ठ नागरिक परिचय पत्र वितरण संख्या	०	०	०	०
२८	अपाङ्ग परिचय पत्र वितरण संख्या	०	०	०	०
२९	गरिव परिवार पहिचान तथा परिचयपत्रको लागि लगत संकलन				
	गणना गरिएको पुरुष परिवारमूलीको संख्या				
	गणना गरिएको महिला परिवारमूलीको संख्या				
२९	गरिव परिचय पत्र वितरण संख्या				
३०	रिक्त पदमा शिक्षक नियुक्ती	०	०	२	२
३१	हेल्थ डेस्कबाट सेवा लिनेको संख्या	०	१५	२०	३५

३२	ऐन, नियम, नियमावली, स्वीकृत भएको संख्या	०	०	०	०
३३	कार्यविधि र निर्देशिका स्वीकृत भएको संख्या	२	०	१	३

## निर्णय गर्ने प्रक्रिया र अधिकारी :

- ❖ निर्णय गर्ने प्रक्रिया: गाउँसभा, कार्यपालिका बैठक, टिप्पणी र आदेश।
- ❖ अधिकारी: प्रमुख प्रशासकीय अधिकृत

निर्णय उपर उजुरी सुन्ने अधिकारी : प्रचलित कानून बमोजिम ।

## सूचना अधिकारी र कार्यालय प्रमुखको नाम र पद :

क) कार्यालय प्रमुख :

- नाम : शालिकराम पन्थी
- पद : प्रमुख प्रशासकीय अधिकृत
- सम्पर्क नं. : ९८५७०४९०४९

ख) सूचना अधिकारी :

- नाम : ऋषि पोखेल
- पद : नायव सुब्बा
- सम्पर्क नं. : ९८५७०६७५०९

## ऐन, नियम, विनियम वा निर्देशिकाको सूची :

- ❖ स्थानीय सरकार सञ्चालन ऐन, २०७४
- ❖ आर्थिक कार्यविधि तथा वित्तीय उत्तरदायित्व ऐन, २०७६
- ❖ अन्तर सरकारी वित्त व्यवस्थापन ऐन, २०७४
- ❖ वातावरण संरक्षण ऐन, २०७६
- ❖ वातावरण संरक्षण नियमावली, २०७७
- ❖ अपाङ्गता भएका व्यक्तिको अधिकार सम्बन्धी ऐन, २०७४
- ❖ श्रम ऐन, २०७४
- ❖ सामाजिक सुरक्षा ऐन, २०७५
- ❖ सामाजिक-सुरक्षा-नियमावली, २०७६
- ❖ सार्वजनिक खरिद ऐन, २०६३
- ❖ सार्वजनिक खरिद नियमावली, २०६४

- ❖ राष्ट्रिय-परिचयपत्र-तथा-पञ्जीकरण-ऐन-२०७६
- ❖ रोजगारीको हक सम्बन्धी ऐन, २०७५ ।
- ❖ रोजगारीको हक सम्बन्धी नियमावली, २०७५ ।
- ❖ नेपाल नागरिकता ऐन , २०६३
- ❖ विपद न्यूनिकरण तथा व्यवस्थापन ऐन २०७४
- ❖ भ्रष्टाचार नियन्त्रण ऐन , २०५९
- ❖ अख्तियार दुरुपयोग अनुसन्धान आयोग ऐन , २०४८
- ❖ संस्था दर्ता ऐन , २०३४
- ❖ प्रदेश संस्था दर्ता ऐन , २०७५
- ❖ उपभोक्ता संरक्षण ऐन, २०७५
- ❖ विवाह दर्ता ऐन , २०२८
- ❖ सुशासन (व्यवस्थापन तथा संचालन) ऐन, २०६४
- ❖ सूचनाको हक सम्बन्धी ऐन , २०६४
- ❖ सूचनाको हक सम्बन्धी नियमावली , २०६५
- ❖ नेपाल नागरिकता नियमावली , २०६३
- ❖ संस्था दर्ता नियमावली , २०३४
- ❖ विवाह दर्ता नियमावली , २०२८
- ❖ सुशासन (व्यवस्थापन तथा संचालन) नियमावली, २०६५
- ❖ सहकारी ऐन, २०७४
- ❖ स्थानीय तहका पदाधिकारी तथा सदस्यहरुको सुविधा सम्बन्धी ऐन, २०७६
- ❖ रोजगार संयोजकका पदपूर्ति तथा सेवा सुविधा सम्बन्धी मापदण्ड, २०७६ ।
- ❖ कामका लागि पारिश्रमिकमा आधारित सामुदायिक आयोजना (सञ्चालन तथा व्यवस्थापन कार्यविधि), २०७६
- ❖ बेरोजगार सूची निर्धारण तथा प्राथमिकिकरण मार्गदर्शन, २०७६
- ❖ युवा रोजगारीका लागि रुपान्तरण पहल आयोजना (सञ्चालन तथा व्यवस्थापन) कार्यविधि, २०७६
- ❖ सामाजिक सुरक्षा कार्यक्रम सञ्चालन कार्यविधि, २०७५
- ❖ सामाजिक सुरक्षा तथा व्यक्तिगत घटना दर्ता प्रणाली सुदृढीकरण आयोजना सञ्चालन निर्देशिका, २०७४
- ❖ प्रदेश नं. ५, समपूरक अनुदान व्यवस्थापन कार्यविधि, २०७५
- ❖ मदाने गाउँपालिकाको आर्थिक ऐन, २०७९
- ❖ विनियोजन ऐन, २०७९

मदाने गाउँपालिकाका ऐन, नियम, विनियम वा निर्देशिकाको सूची :

## कार्यविधि

क्र. स.	कार्यविधि	सभाबाट स्वीकृत मिति	राजपत्रमा प्रकाशन मिति
१	मदाने गा पा जोखिम भत्ता कार्यविधि	३/१०/२०७७	३/१०/२०७७
२	सार्वजनिक खर्चमा मितव्यतता कायम गर्ने सम्बन्धी मापदण्ड	२/२५/२०७७	२/२५/२०७७
३	भवन निर्माण मापदण्ड एवम् कार्यविधि २०७५	११/१०/२०७७	११/२५/२०७७
४	सार्वजनिक क्षेत्रको सरसफाई सम्बन्धी कार्यविधि २०७६	११/२५/२०७७	११/२५/२०७७
५	मदाने गा पा टोल विकास संस्था गठन परिचालन कार्यविधि २०७७	६/२७/२०७६	१/१२/२०७७
६	कृत्रिम गर्भाधान कार्यक्रम सञ्चालन कार्यविधि २०७४	११/२/२०७७	११/२/२०७४
७	गाईभैसी तथा बाखारा निकाशा कार्यक्रम	११/२/२०७७	११/२/२०७४
८	महिला बालबालिका तथा समाज कल्याण कार्यक्रम सञ्चालन कार्यविधि २०७४	११/२/२०७७	११/२/२०७४
९	स्वास्थ्य उपचार विशेष सहयोग कार्यक्रम सञ्चालन तथा व्यवस्थापन कार्यविधि २०७४	६/२५/२०७७	६/२५/२०७४
१०	गाउँपालिकाको बैठक सञ्चालन सम्बन्धी कार्यविधि	५/१०/२०७७	५/१०/२०७४
११	कृषि मल विउ औजार अनुदान कार्यक्रम सञ्चालन कार्यविधि २०७४	११/२/२०७७	११/२/२०७४
१२	मदाने गा पा को अनुगमन मूल्याङ्कन कार्यविधि २०७५	१/१९/२०७७	१/१९/२०७५
१३	सभा सञ्चालन कार्यविधि गाउँपालिकाको कार्यविधि २०७५	१/१९/२०७७	१/१९/२०७५
१४	अपाङ्गता कार्यविधि २०७५	१२/२/२०७७	१२/२/२०७५
१५	एक गाउँपालिका एक घाँसेवाली स्रोत केन्द्र स्थापना तथा सञ्चालन कार्यविधि २०७४	११/२/२०७७	११/२/२०७४
१६	एकल महिला बाखा पालन सवलिकरण कार्यक्रम कार्यान्वयन २०७४	११/२/२०७७	११/२/२०७४
१७	मदाने गा पा आपतकालिन सञ्चालन कार्यविधि २०७६	६/१७/२०७६	६/१७/२०७६
१८	गाईभैसी तथा बाखा विकास कार्यक्रम कार्यान्वयन कार्यविधि २०७४	११/२/२०७७	११/२/२०७४
१९	स्थानीय तहको उपभोक्ता समिति गठन परिचालन तथा व्यवस्थापन सम्बन्धी कार्यविधि २०७४	११/२/२०७७	११/२/२०७४
२०	स्थानीय तहको सरबारबाट गरिने वजार अनुगमन निर्देशिका २०७५	११/२/२०७७	११/२/२०७४
२१	भूमि बैङ्क स्थापना सम्बन्धि कार्यविधि , २०७७	६/३०/२०७७	६/३०/२०७७

२२	मदाने गाउँपालिका व्यवसायिक कृषि ऋणको लागि व्याज अनुदान सम्बन्धी कार्यविधि, २०७७	६/३०/२०७७ ७	६/३०/२०७७
२३	कृषि तथा पशुजन्य वस्तुको उत्पादनमा आधारित अनुदान सम्बन्धी कार्यविधि, २०७७	६/३०/२०७७ ७	६/३०/२०७७
२४	स्वास्थ्य उपचार विशेष सहयोग कोष सञ्चालन तथा व्यवस्थापन कार्यविधि २०७७	११/१७/२०७७ ७	११/१७/२०७७ ७
२५	मदाने गाउँपालिकाको अनुगमन तथा सुपरिवेक्षण समितिको कार्यसञ्चालन कार्यविधि, २०७८	२/११/२०७८	२/११/२०७८
२६	मदाने गाउँपालिकाको बजेट तथा कार्यक्रम तर्जुमा समितिको कार्यसञ्चालन कार्यविधि, २०७८	२/११/२०७८	२/११/२०७८
२७	मदाने गाउँपालिकाको स्थानीय राजस्व परामर्श समितिको कार्य सञ्चालन कार्यविधि, २०७८	२/११/२०७८	२/११/२०७८
२८	लैंगिक हिंसा निवारण कोष सञ्चालन कार्यविधि २०७८	२/२५/२०७८	२/२५/२०७८
२९	मदाने गाउँपालिकाको "घ" वर्गको निर्माण व्यवसायी इजाजतपत्र सम्बन्धी कार्यविधि, २०७८	२०७८-०८-०७	२०७८-०८-०७
३०	मदाने गाउँपालिका संक्षिप्त वातावरणीय अध्ययन तथा प्रारम्भिक वातावरणीय परीक्षण कार्यविधि, २०७८	२०७८-०८-०७	२०७८-०८-०७
३१	मदाने गाउँपालिकाको विधायन समिति (गठन तथा सञ्चालन) कार्यविधि, २०७८	२०७८-०८-०७	२०७८-०८-०७
३२	मदाने गाउँपालिका योजना तथा सुशासन समिति गठन तथा सञ्चालन कार्यविधि २०७८	२०७८-०८-१०	२०७८-०८-१०
३३	मदाने गाउँपालिकाको लेखा समिति (गठन तथा सञ्चालन) कार्यविधि, २०७८	२०७८-०८-१०	२०७८-०८-१०
३४	मदाने गाउँपालिका मेलमिलाप केन्द्र सञ्चालन सम्बन्धी कार्यविधि, २०७८	२०७८-०८-१०	२०७८-०८-१०
३५	मदाने गाउँपालिकाको सञ्चित कोषको आन्तरिक लेखापरीक्षण सम्बन्धी कार्यविधि - २०७८	२०७८-०८-१०	२०७८-०८-१०
३६	मदाने गाउँपालिका विषयगत समिति -कार्यसञ्चालन_ कार्यविधि, २०७८	२०७८-०८-१०	२०७८-०८-१०
३७	मदाने गाउँपालिका खर्च व्यवस्थापन सम्बन्धी मापदण्ड - २०७९	२०७९-०९-०८	२०७९-०९-०८
३८	विद्यालय शिक्षा सुधार सहयोग रकम वितरण कार्यविधि, २०७९	२०७९-०३-१९	२०७९-०३-१९
३९	सार्वजनिक सेवा प्रवाहको मापदण्ड २०७९	२०७९-०२-१८	२०७९-०२-१८

४०	हाट बजार सञ्चालन कार्यविधि २०७९	२०७९-०२-१८	२०७९-०२-१८
४१	मदाने गाउँपालिका गाउँपालिकाको विद्युत महसुल छुट दिने सम्बन्धी कार्यविधि, २०७९	२०७९-०४-२८	२०७९-०४-२८
४२	मदाने गाउँपालिका प्रसुतिका लागि बाहिर जान पर्ने महिलालाई यातायात खर्च दिने सम्बन्धी कार्यविधि, २०७९	२०७९-०४-२८	२०७९-०४-२८
४३	एक वडा एक नमूना विद्यालय छनौट तथा प्रोत्साहन अनुदान कार्यविधि -२०७९	२०७९-०९-१२	२०७९-०९-१२
४४	उत्कृष्ट सिकाइ उपलब्धि भएका विद्यालयलाई सिकाइ सुदृढीकरण लागि प्रोत्साहन अनुदान मापदण्ड २०७९	२०७९-०६-३१	२०७९-०६-३१
४५	मदाने गाउँपालिकाको आन्तरिक नियन्त्रण प्रणाली दिग्दर्शन कार्यविधि - २०७९	२०७९-०३-१७	२०७९-०३-१७

### ऐन

क्र. स.	ऐनको प्रकार	सभाबाट स्वीकृत मिति	राजपत्रमा प्रकाशन मिति
१	स्थानीय तहमा वातावरण तथा प्राकृतिक स्रोत संरक्षण सम्बन्धमा बनेको ऐन २०७६	११/२५/२०७६	११/२५/२०७६
२	मदाने गाउँपालिकाको आर्थिक कार्यविधि नियम तथा व्यवस्थित गर्न बनेको कानून २०७५	३/१०/२०७५	५/१०/२०७५
३	कर तथा गैरकर राजश्व लगाउने र उठाउने सम्बन्धमा व्यवस्था गर्न बनेको कानून २०७५	५/१०/२०७५	५/१०/२०७५
४	प्रशासकीय कार्यविधि ऐन २०७५	५/१०/२०७५	५/१०/२०७५
५	मदाने गाउँपालिकाको विनियोजन ऐन २०७५	३/१३/२०७५	३/१३/२०७५
६	मदाने गाउँपालिकाको सरकारी ऐन २०७५	३/१०/२०७५	३/१०/२०७५
७	शिक्षा ऐन २०७८	३/११/२०७६	३/११/२०७६

### नियामवली

क्र. स.	नियामवलीको प्रकार	सभाबाट स्वीकृत मिति	राजपत्रमा प्रकाशन मिति
१	गाउँपालिकाको कार्य सम्पादन नियामवली २०७४	४/२/२०७४	४/३/२०७४
२	गाउँपालिकाका कार्य विभाजन नियामवली २०७४	४/२/२०७४	४/३/२०७४
३	सार्वजनिक खरिद नियामवली २०७४	४/२/२०७४	४/३/२०७४
४	शिक्षा नियामवली २०७८	३/११/२०७६	३/११/२०७६

## आम्दानी, खर्च तथा आर्थिक कारोवार सम्बन्धी अद्यावधिक विवरण :

### कार्यालयको आम्दानी तथा खर्च विवरण

आय				
शीर्षक	प्रस्तावित आय	वास्तविक आय	आम्दानी(%)	मौज्दात
संघीय सरकार	३८,२०,००,०००.००	१०,२५,९८,३००.००	२६.८६	२७,९४,०१,७००.००
१३३११ समानिकरण अनुदान	१०,३९,००,०००.००	२,५९,७५,०००.००	२५	७,७९,२५,०००.००
१३३१२ शसर्त अनुदान चालु	२०,२८,००,०००.००	६,७५,३२,४००.००	३३.२९	१३,५२,६७,६००.००
१३३१३ शसर्त अनुदान पुँजीगत	२,७३,००,०००.००	९०,९०,९००.००	३३.२९	१,८२,०९,१००.००
१३३१४ विशेष अनुदान चालु	१,००,००,०००.००	०	०	१,००,००,०००.००
१३३१५ विशेष अनुदान पुँजीगत	१,७०,००,०००.००	०	०	१,७०,००,०००.००
१३३१७ समपुरक अनुदान पुँजीगत	२,१०,००,०००.००	०	०	२,१०,००,०००.००
प्रदेश सरकार	३,४५,०३,०००.००	१३,७५,७५०.००	३.९९	३,३१,२७,२५०.००
१३३११ समानिकरण अनुदान	५५,०३,०००.००	१३,७५,७५०.००	२५	४१,२७,२५०.००
१३३१३ शसर्त अनुदान पुँजीगत	८०,००,०००.००	०	०	८०,००,०००.००
१३३१५ विशेष अनुदान पुँजीगत	६०,००,०००.००	०	०	६०,००,०००.००
१३३१७ समपुरक अनुदान पुँजीगत	१,५०,००,०००.००	०	०	१,५०,००,०००.००
राजस्व बाडफाड	९,३१,७६,०००.००	८३,५५,४४१.९८	८.९७	८,४८,२०,५५८.०२
११४११ बाँडफाँड भई प्राप्त हुने मूल्य अभिवृद्धि कर	८,६५,९१,०००.००	८३,५५,४४१.९८	९.६५	७,८२,३५,५५८.०२

११४५६ बाँडफाँटबाट प्राप्त हुने सवारी साधन कर	६५,८५,०००.००	०	०	६५,८५,०००.००
अन्तरिक श्रोत	५,७०,३८,०००.००	५,३३,९७,०००.००	९३.६२	३६,४१,०००.००
११३१४ भुमिकर/मालपोत	३,००,०००.००	०	०	३,००,०००.००
११३२१ घरवहाल कर	३०,०००.००	०	०	३०,०००.००
११४५१ सवारी साधन कर (साना सवारी)	१०,०००.००	०	०	१०,०००.००
११४७९ अन्य मनोरञ्जन कर	५०,०००.००	०	०	५०,०००.००
११६११ व्यवसायले भुक्तानी गर्ने	९,५१,०००.००	०	०	९,५१,०००.००
११६९१ अन्य कर	४,००,७००.००	०	०	४,००,७००.००
१४२१९ अन्य सेवा शुल्क तथा बिक्री	१८,००,०००.००	०	०	१८,००,०००.००
१४२२४ परीक्षा शुल्क	१,००,०००.००	०	०	१,००,०००.००
३२१२२ बैंक मौज्दात	५,३३,९६,३००.००	५,३३,९७,०००.००	१००	-७००.
जम्मा	५६,६७,१७,०००.००	१६,५७,२६,४९१.९८	२९.२४	४०,०९,९०,५०८.०२
<b>व्यय</b>				
शीर्षक	बार्षिक बजेट	खर्च	खर्च(%)	मौज्दात
चालु	३१,५८,२१,०००.००	६,२२,०३,६३६.०७	१९.७	२५,३६,१७,३६३.९३
२११११ पारिश्रमिक कर्मचारी	१७,८६,१८,०००.००	५,२२,१९,१४६.३७	२९.२४	१२,६३,९८,८५३.६३
२१११२ पारिश्रमिक पदाधिकारी	१,०३,५९,०००.००	२१,७६,५००.००	२१.०१	८१,८२,५००.००
२११२१ पोशाक	७,३०,०००.००	०	०	७,३०,०००.००
२११३१ स्थानीय भत्ता	१३,२८,०००.००	१,२९,५७२.००	९.७६	११,९८,४२८.००
२११३२ महंगी भत्ता	१२,००,०००.००	२,५८,०००.००	२१.५	९,४२,०००.००
२११३३ फिल्ड भत्ता	५०,०००.००	०	०	५०,०००.००
२११३४ कर्मचारीको बैठक भत्ता	९,००,०००.००	०	०	९,००,०००.००



२११३९ अन्य भत्ता	३,००,०००.००	०	०	३,००,०००.००
२११४१ पदाधिकारी बैठक भत्ता	१०,००,०००.००	०	०	१०,००,०००.००
२१२१२ कर्मचारीको योगदानमा आधारित निवृत्तभरण तथा उपदान कोष खर्च	१०,००,०००.००	०	०	१०,००,०००.००
२२१११ पानी तथा बिजुली	३,००,०००.००	१,०१,११५.००	३३.७१	१,९९,८८५.००
२२११२ संचार महसुल	५,०५,०००.००	४२,०००.००	८.३२	४,६३,०००.००
२२२११ इन्धन (पदाधिकारी)	१,००,०००.००	०	०	१,००,०००.००
२२२१२ इन्धन (कार्यालय प्रयोजन)	७,००,०००.००	१,५१,१२२.००	२१.५९	५,४८,८७८.००
२२२१३ सवारी साधन मर्मत खर्च	११,००,०००.००	२,८८,५०६.००	२६.२३	८,११,४९४.००
२२२१४ बिमा तथा नवीकरण खर्च	३,००,०००.००	४७,८३०.००	१५.९४	२,५२,१७०.००
२२२२१ मेशिनरी तथा औजार मर्मत सम्भार तथा सञ्चालन खर्च	३,६०,०००.००	१०,३००.००	२.८६	३,४९,७००.००
२२२३१ निर्मित सार्वजनिक सम्पत्तिको मर्मत सम्भार खर्च	१,०६,००,०००.००	०	०	१,०६,००,०००.००
२२३११ मसलन्द तथा कार्यालय सामग्री	२१,२०,०००.००	१,५०,३२७.००	७.०९	१९,६९,६७३.००
२२३१३ पुस्तक तथा सामग्री खर्च	५,५०,०००.००	०	०	५,५०,०००.००
२२३१४ इन्धन - अन्य प्रयोजन	१,००,०००.००	०	०	१,००,०००.००

२२३१५ पत्रपत्रिका, छपाई तथा सूचना प्रकाशन खर्च	१०,५०,०००.००	०	०	१०,५०,०००.००
२२३१९ अन्य कार्यालय संचालन खर्च	२,००,०००.००	०	०	२,००,०००.००
२२४११ सेवा र परामर्श खर्च	८,००,०००.००	८,८००.००	१.१	७,९१,२००.००
२२४१३ करार सेवा शुल्क	६०,००,०००.००	१०,९७,५४२.००	१८.२९	४९,०२,४५८.००
२२४१४ सरसफाईसेवा शुल्क	५०,०००.००	०	०	५०,०००.००
२२४१९ अन्य सेवा शुल्क	४०,००,०००.००	४,८१,४९१.७०	१२.०४	३५,१८,५०८.३०
२२५१२ सीप विकास तथा जनचेतना तालिम तथा गोष्ठी सम्बन्धी खर्च	४,१५,०००.००	३७,०००.००	८.९२	३,७८,०००.००
२२५२१ उत्पादन सामग्री / सेवा खर्च	१,००,०००.००	०	०	१,००,०००.००
२२५२२ कार्यक्रम खर्च	५,८४,२९,०००.००	२५,५४,७७७.००	४.३७	५,५८,७४,२२३.००
२२५२९ विविध कार्यक्रम खर्च	४४,१०,०००.००	२५,६००.००	०.५७	४३,८४,४००.००
२२६१२ भ्रमण खर्च	३०,६०,०००.००	२,३७,५४०.००	७.७६	२८,२२,४६०.००
२२६१३ विशिष्ट व्यक्ति तथा प्रतिनिधि मण्डलको भ्रमण खर्च	५,०००.००	०	०	५,०००.००
२२७११ विविध खर्च	१५,००,०००.००	१,२०,७५२.००	८.०५	१३,७९,२४८.००
२२७२१ सभा सञ्चालन खर्च	३,००,०००.००	०	०	३,००,०००.००
२५३११ शैक्षिक संस्थाहरूलाई सहायता	८०,०४,०००.००	१,१३,९७०.००	१.४२	७८,९०,०३०.००
२५३१२ स्वास्थ्य संस्थाहरूलाई सहायता	२५,८०,०००.००	०	०	२५,८०,०००.००

२५३१५ अन्य सस्था सहायता	१३,००,०००.००	३५,०००.००	२.६९	१२,६५,०००.००
२७१११ सामाजिक सुरक्षा	४,५०,०००.००	०	०	४,५०,०००.००
२७११२ अन्य सामाजिक सुरक्षा	२,००,०००.००	०	०	२,००,०००.००
२७२११ छात्रवृत्ति	१५,१८,०००.००	०	०	१५,१८,०००.००
२७२१२ उद्दार, राहत तथा पुनर्स्थापना खर्च	१६,००,०००.००	१०,००,०००.००	६२.५	६,००,०००.००
२७२१३ औषधीखरिद खर्च	३०,९०,०००.००	०	०	३०,९०,०००.००
२७२१९ अन्य सामाजिक सहायता	१२,००,०००.००	८,२४,५८०.००	६८.७२	३,७५,४२०.००
२७३१२ उपदान	१५,४०,०००.००	०	०	१५,४०,०००.००
२८१४३ सवारी साधन तथा मेशिनर औजार भाडा	१८,००,०००.००	९२,१६५.००	५.१२	१७,०७,८३५.००
<b>पूँजीगत</b>	<b>२५,०८,९६,०००.००</b>	<b>१,५५,८२,११७.००</b>	<b>६.२१</b>	<b>२३,५३,१३,८८३.००</b>
३११११ आवासीय भवन निर्माण/खरिद	७३,००,०००.००	०	०	७३,००,०००.००
३१११२ गैर आवासीय भवन निर्माण/खरिद	९६,२३,०००.००	०	०	९६,२३,०००.००
३१११३ निर्मित भवनको संरचनात्मक सुधार खर्च	१९,००,०००.००	०	०	१९,००,०००.००
३११२१ सवारी साधन	१५,००,०००.००	०	०	१५,००,०००.००
३११२२ मेशिनरी तथा औजार	४,५०,०००.००	१,५०,०००.००	३३.३३	३,००,०००.००
३११२३ फर्निचर तथा फिक्चर्स	७,२५,०००.००	०	०	७,२५,०००.००
३११३१ पशुधन तथा बागवानी विकास खर्च	८,००,०००.००	०	०	८,००,०००.००

३११३४ कम्प्युटर सफ्टवेयर निर्माण तथा खरीद खर्च	३,००,०००.००	०	०	३,००,०००.००
३११५१ सडक तथा पूल निर्माण	६,७१,५१,०००.००	०	०	६,७१,५१,०००.००
३११५३ विद्युत संरचना निर्माण	२९,००,०००.००	०	०	२९,००,०००.००
३११५४ तटबन्ध तथा बाँधनिर्माण	१०,५०,०००.००	०	०	१०,५०,०००.००
३११५५ सिंचाई संरचना निर्माण	६३,०२,०००.००	१३,८९,१८१.००	२२.०४	४९,१२,८१९.००
३११५६ खानेपानी संरचना निर्माण	२,६८,२४,०००.००	१५,५३,३४०.००	५.७९	२,५२,७०,६६०.००
३११५८ सरसफाई संरचना निर्माण	४,०३,०००.००	०	०	४,०३,०००.००
३११५९ अन्य सार्वजनिक निर्माण	११,४१,०२,०००.००	१,२४,८९,५९६.००	१०.९५	१०,१६,१२,४०४.००
३११६१ निर्मित भवनको संरचनात्मक सुधार खर्च	९४,६६,०००.००	०	०	९४,६६,०००.००
३१२२१ मौज्जात सामानहरु	१,००,०००.००	०	०	१,००,०००.००
जम्मा	५६,६७,१७,०००.००	७,७७,८५,७५३.०७	१३.७२	४८,८९,३१,२४६.९३

कार्यालयको आर्थिक प्रशासन सम्बन्धी विवरण

## कार्यालयको पुजिगत आम्दानी तथा खर्च विवरण

आ.व. : २०७९/८० अवधी : २०७९/०४/०१-२०७९/०८/०१						
						रु. हजारमा
सि.नं.	कार्यक्रम/आयोजना/क्रियाकलापको नाम	खर्च शीर्षक	विनियोजन	खर्च	खर्च (%)	मौज्दात
८०५५२५०७१०१ मदाने गाउँपालिका						
१	पारिश्रमिक कर्मचारी	२११११	१,८९,७५	४१,८२	२२.०४	१,४७,९२
२	पारिश्रमिक पदाधिकारी	२१११२	१,०३,५९	२१,७६	२१.०१	८१,८२
३	पोशाक	२११२१	७,००	०	०	७,००
४	स्थानीय भत्ता	२११३१	१०,००	१,२२	१२.२७	८,७७
५	महंगी भत्ता	२११३२	१२,००	२,५८	२१.५	९,४२
६	फिल्ड भत्ता	२११३३	५०	०	०	५०
७	कर्मचारी बैठक भत्ता	२११३४	९,००	०	०	९,००
८	अन्य भत्ता	२११३९	३,००	०	०	३,००
९	पदाधिकारी बैठक भत्ता	२११४१	१०,००	०	०	१०,००
१०	योगदान आधारित संचयकोष कट्टी	२१२१२	१०,००	०	०	१०,००
११	पानी तथा बिजुली	२२१११	३,००	१,०१	३३.७१	१,९८
१२	संचार महसुल	२२११२	५,००	१,४२	२८.४	३,५८
१३	इन्धन (पदाधिकारी)	२२२११	१,००	०	०	१,००
१४	इन्धन (कार्यालय प्रयोजन)	२२२१२	७,००	२,७९	३९.८८	४,२०
१५	सवारी साधन मर्मत खर्च	२२२१३	६,००	२,८८	४८.०८	३,११
१६	बिमा तथा नवीकरण खर्च	२२२१४	३,००	४७	१५.९४	२,५२
१७	मेशिनरी तथा औजार मर्मत सम्भार तथा सञ्चालन खर्च	२२२२१	३,००	१०	३.४३	२,८९
१८	निर्मित सार्वजनिक सम्पत्तिको मर्मत सम्भार खर्च	२२२३१	३,००	०	०	३,००
१९	निर्मित सार्वजनिक सम्पत्तिको मर्मत सम्भार खर्च	२२२३१	३,००	०	०	३,००
२०	मसलन्द तथा कार्यालय सामाग्री	२२३११	२०,००	४,७१	२३.५९	१५,२८
२१	इन्धन - अन्य प्रयोजन	२२३१४	१,००	०	०	१,००
२२	पत्रपत्रिका, छपाई तथा सूचना प्रकाशन खर्च	२२३१५	९,००	१,४३	१५.९७	७,५६
२३	अन्य कार्यालय संचालन खर्च	२२३१९	२,००	८	४.१७	१,९१
२४	सेवा र परामर्श खर्च	२२४११	५,००	८	१.७६	४,९१
२५	करार सेवा शुल्क	२२४१३	६०,००	१०,९७	१८.२९	४९,०२
२६	सरसफाईसेवा शुल्क	२२४१४	५०	०	०	५०
२७	अन्य सेवा शुल्क दैनिक ज्यालादारी	२२४१९	४०,००	७,२४	१८.११	३२,७५
२८	अध्ययन अवलोकन भ्रमण	२२५२२	३,००	०	०	३,००
२९	वालमैत्री स्थानीय सासन कार्यक्रम	२२५२२	३,००	०	०	३,००
३०	जेष्ठ नागरिक सम्मान कार्यक्रम	२२५२२	३,००	०	०	३,००
३१	मर्मत सम्भार कोष	२२५२२	३,००	०	०	३,००
३२	लैंगिक हिसा विरुद्ध १६ दिने अभियान कार्यक्रम	२२५२२	५०	०	०	५०

३३	अन्तरराष्ट्रिय वाल दिवस कार्यक्रम	२२५२२	५०	०	०	५०
३४	वातावरण प्रदुषण नियन्त्रण सम्बन्धी कार्यक्रम	२२५२२	१,००	०	०	१,००
३५	सासु वुहारी अन्तर्किया कार्यक्रम	२२५२२	५०	०	०	५०
३६	नारी दिवस कार्यक्रम वडा स्तरीय	२२५२२	३,५०	०	०	३,५०
३७	जनजाति शशक्तिकरण कार्यक्रम	२२५२२	३,००	०	०	३,००
३८	लैंगिक सामाजिक समावेशीकरण कार्यक्रम	२२५२२	३,००	०	०	३,००
३९	अध्यक्ष कप भलिवल प्रतियोगितात्मक कार्यक्रम	२२५२२	३,००	०	०	३,००
४०	मेलमिलापकर्ताको लागि पुर्नताजगी तालिम कार्यक्रम	२२५२२	१,००	०	०	१,००
४१	रेडक्रस कार्यक्रम	२२५२२	२,००	०	०	२,००
४२	घटना दर्ता तथा सामाजिक सुरक्षा शिविर संचालन कार्यक्रम	२२५२२	५०	०	०	५०
४३	एकल महिला लक्षित कार्यक्रम	२२५२२	१,००	०	०	१,००
४४	गैरसरकारी संस्था साझेदारी कार्यक्रम	२२५२२	३,००	०	०	३,००
४५	सूचना प्रविधिमा आधारित स्थानिय तह एकृतिकृत वस्तुस्थिति तथ्याङ्क संकलन कार्यक्रम	२२५२२	४,००	३,१६	७९.१७	८३
४६	महिलाहरुलाई लोकसेवा तयारी कक्षा सञ्चालन	२२५२२	१,००	०	०	१,००
४७	सार्वजनिक सुनुवाइ	२२५२२	१,००	०	०	१,००
४८	जनप्रतिनिधि तालिम कार्यक्रम	२२५२२	५,००	०	०	५,००
४९	एकिकृत घुम्ती सेवा सञ्चालन	२२५२२	१,००	०	०	१,००
५०	अनाथ तथा अभिभावक विहिन वालवलिका संरक्षण कार्यक्रम	२२५२२	३,००	०	०	३,००
५१	नारी दिवस कार्यक्रम गा .पा.स्तरीय	२२५२२	५०	०	०	५०
५२	योजना तर्जुमा सम्बन्धी गोष्ठी तथा तालिम कार्यक्रम	२२५२२	२,५०	०	०	२,५०
५३	बालश्रम,बालविवाह,बहुविवाह,दाइजो,बोक्सी जस्ता कु प्रथा रोकथामका सचेतना कार्यक्रम	२२५२२	१,००	०	०	१,००
५४	विभिन्नसंघ संस्थासंग साझेदारी कार्यक्रम	२२५२२	१७,००	०	०	१७,००
५५	सहकारी सस्थालाई क्षमता अभिवृद्धी कार्यक्रम	२२५२२	१,००	०	०	१,००
५६	अध्ययन अवलोकन भ्रमण	२२५२२	३,००	३,००	१००.	०
५७	युवा परिचालन तथा स्वयमसेवा प्रवर्धन कार्यक्रम	२२५२२	५,००	०	०	५,००
५८	महिला लक्षित गरिवी निवारण कार्यक्रम	२२५२२	१०,००	०	०	१०,००
५९	अपाड लक्षित कार्यक्रम	२२५२२	३,००	०	०	३,००
६०	कार्यक्रम खर्च	२२५२२	५,००	०	०	५,००
६१	बिभिन्न दिवस कार्यक्रम	२२५२२	५०	०	०	५०
६२	महिला स्वास्थ्य स्वयंसेविका प्रोत्साहान कार्यक्रम	२२५२२	५,७६	०	०	५,७६
६३	दलित लक्षित कार्यक्रम	२२५२२	४,००	०	०	४,००
६४	कर्मचारी तालिम कार्यक्रम	२२५२२	३,००	०	०	३,००
६५	टोल विकास संस्था गठन तथा परिचालन	२२५२२	३,००	०	०	३,००
६६	शौचालय सामग्री खरिद तथा वितरण	२२५२२	४,००	०	०	४,००

६७	प्रतियोगितात्मक खेलकुद तथा सस्कृति सरक्षण कार्यक्रम	२२५२९	४,००	०	०	४,००
६८	विविध कार्यक्रम खर्च	२२५२९	५,००	२५	५.१२	४,७४
६९	कर्मचारी भ्रमण खर्च	२२६१२	१५,००	३,१७	२१.१४	११,८२
७०	भ्रमण खर्च पदाधिकारी	२२६१२	९,००	४८	५.४२	८,५१
७१	अध्ययन अवलोकन भ्रमण कर्मचारी	२२६१२	३,००	०	०	३,००
७२	विशिष्ट व्यक्ति तथा प्रतिनिधि मण्डलको भ्रमण खर्च	२२६१३	५	०	०	५
७३	विविध खर्च	२२७११	१५,००	२,५७	१७.१४	१२,४२
७४	सभा सञ्चालन खर्च	२२७२१	३,००	०	०	३,००
७५	स्काउट कार्यक्रम	२५३१५	१,००	०	०	१,००
७६	सार्वजनिक -निजीक्षेत्रको साझेदारी सम्बन्धी कार्यक्रमहरुलाई	२५३१५	१,००	०	०	१,००
७७	अन्य सहायता	२५३१५	१०,००	५५	५.५	९,४५
७८	बातावरण संरक्षणका लागि गैरसरकारी संस्था संग कार्यक्रम	२५३१५	१,००	०	०	१,००
७९	अपाङ्गता सहायता सामग्री वितरण	२७१११	२,५०	०	०	२,५०
८०	ग्रामिण महिलालाई प्रविधि तालिम कार्यक्रम	२७११२	१,००	०	०	१,००
८१	लैससास अवधारणा कार्यन्वयन	२७११२	१,००	०	०	१,००
८२	विपत व्यबस्थापन	२७२१२	१५,००	१०,००	६६.६७	५,००
८३	वैदेशिक रोजगारी वाट फर्केका /जान चाहाने महिलालाई सिपमूलक तालिम कार्यक्रम	२७२१२	१,००	०	०	१,००
८४	अन्तरजातिय विवाह प्रोत्साहन कार्यक्रम	२७२१९	२,००	०	०	२,००
८५	२० युनिट न्युनतम विद्धुत महसुल भुक्तानी	२७२१९	१०,००	८,२४	८२.४६	१,७५
८६	सवारी साधन तथा मेशिनर औजार भाडा	२८१४३	१२,००	२,६७	२२.२८	९,३२
८७	ट्रफिक प्रहरी कार्यालय निर्माण	३१११२	१,५०	०	०	१,५०
८८	ईलाका प्रहरी कार्यालय पूर्वाधार विकास योजना	३१११३	३,००	०	०	३,००
८९	इलाका प्रहरी कार्यालय पावर ब्यापक जडान	३११२२	१,५०	१,५०	१००.	०
९०	पार्किङ्गस्थल निर्माण	३११५१	६,००	०	०	६,००
९१	कोलकाटे मालिकाथान मो .वा	३११५१	१,५०	०	०	१,५०
९२	सिर्सेनी लाम्पाटा टोरेटा मोटरवाटो	३११५१	४,००	०	०	४,००
९३	लिस्ने भिरकाटेरी मोटरवाटो	३११५१	७,००	०	०	७,००
९४	खोरिएवगर झल्कने वोहोराटोल खानेपानी योजना	३११५१	२,००	०	०	२,००
९५	छल्दीखोला खुर्केडाडा पेउनेचौर मो वा.	३११५१	३,००	०	०	३,००
९६	पोखरी गैनीगाउँ मोटरबाटो योजना	३११५१	१,००	०	०	१,००
९७	ओखलेदह अग्लुङ्ग मो वा	३११५१	१०,००	०	०	१०,००
९८	तिनकुने बसुन्धरा होल्वाङ्ग मो.वा	३११५१	७,००	०	०	७,००
९९	सिर्सेनी खुल्केडाडा पेउनेचौर मो वा.	३११५१	३,००	०	०	३,००
१००	बाँझकटेरी सलिन्धारा गैरागाउँ निमराङ्ग मो.वा.	३११५१	३,००	०	०	३,००
१०१	भनभने जुकेना नेटाखर्क खानेपानी योजना	३११५१	१,००	०	०	१,००

१०२	पुर्कोटदह घैयाछरे फलाटे मो वा	३११५१	७,००	०	०	७,००
१०३	देउराली बोधने मो वा.	३११५१	१,५०	०	०	१,५०
१०४	सिर्सेनी धुर्कोट मो वा	३११५१	४,००	०	०	४,००
१०५	सिर्सेनी क्षेणा भिरपारी मो वा.नाली ब्यवस्थापन	३११५१	२,००	०	०	२,००
१०६	लाचौर साउनेपानी मो .वा.	३११५१	१,५०	०	०	१,५०
१०७	म्यालपोखरी बरुणथाना मोटरवाटो	३११५१	७,००	०	०	७,००
१०८	पटौटी मलागिरी मो वा	३११५१	७,००	०	०	७,००
१०९	चट्याङ्ग वाट सुरक्षाकालागि अर्थिङ्ग कार्यक्रम	३११५३	११,००	०	०	११,००
११०	उज्यालो घर कार्यक्रम	३११५३	५,००	०	०	५,००
१११	तारजाली खरिद तथा वितरण कार्यक्रम	३११५४	५,००	०	०	५,००
११२	जोखिम संवेदनसिल भू-उपयोग योजना खन्नुखर्क एकिकृत बस्ति विकास योजना	३११५४	३,००	०	०	३,००
११३	विराहा सिंचाई योजना	३११५५	१,००	०	०	१,००
११४	भेडिखोर कुलो सिंचाई योजना	३११५५	१,००	०	०	१,००
११५	सतिगौडा सिंचाई योजना	३११५५	२,००	०	०	२,००
११६	झगडिया रुम्टा सिंचाई योजना	३११५५	२,००	०	०	२,००
११७	भनभने पोखरी टोमटावस्ती खानेपानी योजना	३११५६	२,००	०	०	२,००
११८	दुल्लेपानी अगारा खा.पा	३११५६	२,००	०	०	२,००
११९	भुजुङ्गे खानेपानी योजना	३११५६	३,००	०	०	३,००
१२०	सेफलतिना खानेपानी योजना	३११५६	५,००	४३	८.६४	४,५६
१२१	बाँझ विसौना खानेपानी योजना	३११५६	१,५०	०	०	१,५०
१२२	घडेरी खानेपानी योजना	३११५६	२,००	०	०	२,००
१२३	पाटापाटी फ्रवेटा (मुखार) खानेपानी योजना	३११५६	१,००	०	०	१,००
१२४	जान खानेपानी योजना	३११५६	५,००	०	०	५,००
१२५	कल्लेखोला विरौटा खानेपानी योजना	३११५६	२,००	०	०	२,००
१२६	ओखलेरह खानेपानी योजना	३११५६	५,००	०	०	५,००
१२७	फोहोरमैला ब्यवस्थापन कार्यक्रम	३११५८	१,००	०	०	१,००
१२८	सार्वजनिक सौचालय निर्माण योजना	३११५८	३,०३	०	०	३,०३
१२९	रोजगार कार्यक्रमका लागि निर्माण सामाग्री खरिद	३११५९	७,००	०	०	७,००
१३०	चौपारी तथा पोखरी सरक्षण कार्यक्रम	३११५९	१,००	०	०	१,००
१३१	अरविन्द आश्रम पुर्वाधार	३११५९	१,५०	०	०	१,५०
१३२	पुन कुल मन्दिर निर्माण	३११५९	१,५०	०	०	१,५०
१३३	आकासेका थाना मन्दिर निर्माण	३११५९	२,५०	०	०	२,५०
१३४	हेलिप्याड निर्माण योजना	३११५९	१,००	०	०	१,००
१३५	निपाने खेलमैदान निर्माण	३११५९	१,००	०	०	१,००
१३६	लालीगुरास महिला भवन पुर्वाधार निर्माण योजना	३११५९	१,००	०	०	१,००
१३७	तिनधारे महिला भवन निर्माण	३११५९	३,००	०	०	३,००
१३८	पुरातात्विक संग्रहालय निर्माण	३११५९	४,००	०	०	४,००
१३९	प्याराग्लाइडिङ्ग पुर्वाधार विकास योजना	३११५९	१,००	०	०	१,००



१४०	सिर्सेनी देउराली प्रतिकालय निर्माण	३११५९	२,००	०	०	२,००
१४१	बरुणथान खेल मैदान	३११५९	१,००	०	०	१,००
१४२	पटौटी मन्दिर निर्माण	३११५९	१,००	०	०	१,००
१४३	डम्पिङ्ग साईड निर्माण योजना	३११५९	१,००	०	०	१,००
१४४	गौमुखी गाउँपालिकाको साझेदारीमा टोप्रे लेक प्रबर्धन योजना	३११५९	५,००	०	०	५,००
१४५	अस्कुना मन्दिर निर्माण	३११५९	१,५०	०	०	१,५०
१४६	पुर्कोटदह सुपा मन्दिर पौवा निर्माण	३११५९	२,००	०	०	२,००
१४७	वडा कार्यालय पुर्वाधार निर्माण योजना	३११६१	१०,००	०	०	१०,००
८०५५२५०७१०२ मदाने गाउँपालिका-पशुपन्छी						
१४८	मागमा आधारित पशु स्वास्थ्य तालिम कार्यक्रम	२२५२२	१,००	०	०	१,००
१४९	बास्रा विकास कार्यक्रम	२२५२२	२८,००	०	०	२८,००
१५०	पशु स्वास्थ्य शिविर सञ्चालन	२२५२२	१,००	०	०	१,००
१५१	विभिन्न पशुपन्छी दिवस मनाउने	२२५२९	५०	०	०	५०
१५२	पशु औषधि खरिद कार्यक्रम	२७२१३	२,००	०	०	२,००
१५३	विभिन्न रोगकालागि खोप कार्यक्रम	२७२१३	१,००	०	०	१,००
८०५५२५०७१०३ बहुवर्षिय योजना						
१५४	भनभने स्वास्थ्य चौकी निर्माण योजना क्रमागत	३१११२	५७,९०	०	०	५७,९०
१५५	बाल विकास निमावि भवन निर्माण क्रमागत	३१११२	१,८३	०	०	१,८३
१५६	घडेरी निपाने सडक क्रमागत	३११५१	१३,४५	०	०	१३,४५
१५७	मुलपानी पखरचौर मलागिरी सडक निर्माण योजना क्रमागत	३११५१	४,०६	०	०	४,०६
१५८	सैरे भोटमारा अग्लुङ्गफेदी सडक स्तरोन्नती क्रमागत	३११५१	७,३०	०	०	७,३०
१५९	भनभने वडाचौर सिंचाई योजना क्रमागत	३११५५	५५,०२	१३,८९	२५,२५	४१,१२
१६०	म्यालपोखरी बृहत खानेपानी योजना क्रमागत	३११५६	४५,१७	१५,५३	३४,३९	२९,६३
१६१	बाँझकटेरि बृहत खानेपानी योजना क्रमागत	३११५६	३०,९२	०	०	३०,९२
१६२	थामकोट मन्दिर पुन निर्माण योजना क्रमागत	३११५९	८,५०	६,३४	७४,६८	२,१५
१६३	सरस्वती प्रावि भवन निर्माण योजना क्रमागत	३११५९	६,१०	९९	१६,३१	५,१०
१६४	रोल्मा तिखेचुली पर्यटन पुर्वाधार विकास योजना क्रमागत	३११५९	२८,२०	०	०	२८,२०
१६५	कङ्के देउराली पर्यटन पुर्वाधार विकास योजना क्रमागत	३११५९	३४,७४	१५,८८	४५,७२	१८,८५
१६६	अस्कुना पर्यटकीय क्षेत्र विकास योजना क्रमागत	३११५९	५,२६	०	०	५,२६
१६७	वहुउद्येशीय सभाहल निर्माण योजना क्रमागत	३११५९	९,८२	०	०	९,८२
१६८	सिर्सेनि वडा कार्यालय तला थप योजना क्रमागत	३११६१	८,१६	०	०	८,१६
८०५५२५०७१०५ समपुरक						
१६९	पञ्चमी पोखरी सैरे भोटमारा अग्लुङ्गफेदी मो वा	३११५१	२५,००	०	०	२५,००
१७०	पञ्चमी पोखरी सैरे भोटमारा अग्लुङ्गफेदी मो वा	३११५१	२६,००	०	०	२६,००
१७१	दुईखोली सडक पुल निर्माण योजना	३११५१	१,२०,००	०	०	१,२०,००

१७२	दुईखोली सडक पुल निर्माण योजना	३११५१	५०,००	०	०	५०,००
१७३	दुईखोली सडक पुल निर्माण योजना	३११५१	७०,००	०	०	७०,००
१७४	काफलेनी वडा कार्यालय सेताभिर सीम पुर्कोटदह सडक स्तरोन्नति कार्यक्रम	३११५१	२६,००	०	०	२६,००
१७५	काफलेनी वडा कार्यालय सेताभिर सीम पुर्कोटदह सडक स्तरोन्नति कार्यक्रम	३११५१	२५,००	०	०	२५,००
१७६	बाझकटेरी कथुरी विपिया गौमुखी सडक	३११५१	५०,००	०	०	५०,००
१७७	बाझकटेरी कथुरी विपिया गौमुखी सडक	३११५१	५०,००	०	०	५०,००
१७८	कङ्के देउराली पर्यटन पूर्वाधार विकास कार्यक्रम	३११५९	२५,००	०	०	२५,००
१७९	कङ्के देउराली पर्यटन पूर्वाधार विकास कार्यक्रम	३११५९	२६,००	०	०	२६,००
१८०	रोल्मा तिखेचुली पर्यटन पूर्वाधार विकास कार्यक्रम	३११५९	२६,००	०	०	२६,००
१८१	रोल्मा तिखेचुली पर्यटन पूर्वाधार विकास कार्यक्रम	३११५९	२५,००	०	०	२५,००
१८२	गाउँपालिकाको प्रशासकीय भवन निर्माण योजना	३११५९	५,३२,९५	१,०८,०१	२०.२७	४,२४,९३
१८३	गाउँपालिकाको प्रशासकीय भवन निर्माण योजना	३११५९	९०,००	०	०	९०,००
८०५५२५०७२०१ मदाने गाउँपालिकावडा नं.१						
१८४	सामाजिक सुधारक अगुवा नागरिक सम्मान कार्यक्रम	२२५२२	१,००	०	०	१,००
१८५	महिला स्वास्थ्य स्वयंसेवीका प्रोत्साहन तथा उत्प्रेणा कार्यक्रम	२२५२२	१,००	०	०	१,००
१८६	गरिवी निवारणका लागि दलित उत्थान कार्यक्रम	२२५२२	५०	०	०	५०
१८७	प्रतियोगितात्मक युवा तथा खेलकुद कार्यक्रम	२२५२२	१,००	०	०	१,००
१८८	स्थानीय कला संस्कृति संरक्षण संवर्धन कार्यक्रम	२२५२२	१,००	०	०	१,००
१८९	विद्यालय शिक्षा सुधार मेसिनरी औजार कम्प्युटर खरिद तथा वितरण	३११२२	३,००	०	०	३,००
१९०	अग्लुङ्ग मोटरबाटो मर्मत सुधार योजना	३११५१	८,००	०	०	८,००
१९१	विद्युत विस्तार तथा उज्यालो घर कार्यक्रम	३११५३	२,५०	०	०	२,५०
१९२	कात्रे खोला मन्दिर जिर्णोद्वार योजना	३११५९	५०	०	०	५०
१९३	अग्लुङ्ग स्वास्थ्य चौकी मर्मत तथा ब्यवस्थापन	३११५९	४,००	०	०	४,००
१९४	अग्लुङ्ग खड्कोट मन्दिर जिर्णोद्वार योजना	३११५९	५०	०	०	५०
१९५	रघुफेदी प्रतिमान निमा मा.वि भौतिक पूर्वाधार निर्माण योजना	३११५९	१,००	०	०	१,००
१९६	अग्लुङ्ग मा.वि. भौतिक पूर्वाधार निर्माण योजना	३११५९	१,००	०	०	१,००
८०५५२५०७२०२ मदाने गाउँपालिकावडा नं.२						
१९७	कोलकाटे मालिकाथान मोटरवाटो] निर्माण योजना	३११५१	३,००	०	०	३,००
१९८	पञ्चमी पोखरी खडाल्ने मोटरवाटो निर्माण योजना	३११५१	३,००	०	०	३,००
१९९	बाँझकटेरी मोटरवाटो मर्मत सुधार योजना	३११५१	८,००	०	०	८,००
२००	विद्युत विस्तार तथा उज्यालो घर कार्यक्रम	३११५३	१,००	०	०	१,००
२०१	मालिकास्थान पोखरी संरक्षण कार्यक्रम	३११५५	७५	०	०	७५
२०२	काउले मुख्यकाटोल गुरासे डाडा खानेपानी मर्मत योजना	३११५६	२,००	०	०	२,००

२०३	बाँझकटेरी मावि मञ्च निर्माण योजना	३११५९	१,५०	०	०	१,५०
२०४	लेख खेल मैदान निर्माण योजना	३११५९	७५	०	०	७५
२०५	होल्वाङ्ग प्रतिक्षालय निर्माण योजना	३११५९	१,५०	०	०	१,५०
२०६	पञ्चमी पोखरी फिल्ड निर्माण योजना	३११५९	१,५०	०	०	१,५०
२०७	ओख्रेनी प्रतिक्षालय निर्माण योजना योजना	३११५९	२,००	०	०	२,००
८०५५२५०७२०३ मदाने गाउँपालिकावडा नं.३						
२०८	कृषि तथा पशुविकास महिला सहकारी संस्था व्यवस्थापन कार्यक्रम	३११३१	५०	०	०	५०
२०९	सिर्सेनी मोटरबाटो मर्मत सुधार योजना	३११५१	८,००	०	०	८,००
२१०	टाकुरा-रुप्से-काफ्लेनी मोटरबाटो निर्माण योजना	३११५१	५०	०	०	५०
२११	देउराली हर्से मोटरबाटो निर्माण योजना	३११५१	५०	०	०	५०
२१२	जलुकेनी छल्दीखोला मोटरबाटो योजना	३११५१	५०	०	०	५०
२१३	छेडा-टोरेटा मोटरबाटो निर्माण योजना	३११५१	५०	०	०	५०
२१४	घुर्के पिप्लारुख मोटरबाटो योजना	३११५१	१,००	०	०	१,००
२१५	सिर्सेनी लघु विद्युत मर्मत	३११५३	५०	०	०	५०
२१६	विद्युतिकरण तथा उज्यालो घर कार्यक्रम	३११५३	१,००	०	०	१,००
२१७	डाँडाकटेरी सिँचाई योजना	३११५५	५०	०	०	५०
२१८	सिर्सेनी पाटापाटी सिँचाई योजना	३११५५	५०	०	०	५०
२१९	घुर्के खानेपानी योजना	३११५६	५०	०	०	५०
२२०	तिम्ले मल्लाते खानेपानी योजना	३११५६	५०	०	०	५०
२२१	खानेपानी ट्याङ्गी खरिद तथा वितरण योजना	३११५६	५०	०	०	५०
२२२	उपल्लो पानी पधरो निर्माण योजना	३११५६	५०	०	०	५०
२२३	निन्युपाटा खानेपानी योजना	३११५६	५०	०	०	५०
२२४	बिसौना डाँडा खानेपानी योजना	३११५६	१,००	०	०	१,००
२२५	जेदावारी भुजेलटारी उदउदे खानेपानी योजना	३११५६	५०	०	०	५०
२२६	सिर्सेनी खानेपानी योजना	३११५६	५,००	०	०	५,००
२२७	रियाले मा.वि. खेलमैदान निर्माण	३११५९	५०	०	०	५०
२२८	शिवालय मन्दिर पुर्वाधार विकास योजना	३११५९	५०	०	०	५०
२२९	खन्युर्खर्क आधारभूत विद्यालय पुर्वाधार निर्माण योजना	३११६१	१,००	०	०	१,००
८०५५२५०७२०४ मदाने गाउँपालिकावडा नं.४						
२३०	म्यालपोखरी स्वास्थ्य शिविर सञ्चालन कार्यक्रम	२२५२२	१,००	०	०	१,००
२३१	आय आर्जनका लागि महिला चेतनामूलक तालिम कार्यक्रम	२२५२२	५०	०	०	५०
२३२	म्यापोखरी मोटरबाटो मर्मत सुधार योजना	३११५१	६,००	०	०	६,००
२३३	झाकृसल्ला प्रतिक्षालय निर्माण	३११५९	२,००	०	०	२,००
२३४	खलडाँडा प्रतिक्षालय निर्माण	३११५९	२,००	०	०	२,००
२३५	म्यालपोखरी स्वास्थ्यचौकी व्यवस्थापन	३११५९	१,००	०	०	१,००
२३६	सिमकाचौर प्रतिक्षालय निर्माण	३११५९	२,००	०	०	२,००

२३७	पिपलारुख प्रतिकालय निर्माण	३११५९	२,००	०	०	२,००
२३८	गाँव प्रतिकालय निर्माण	३११५९	२,००	०	०	२,००
२३९	म्यालपोखरी काभ्रा प्रतिकालय निर्माण	३११५९	२,००	०	०	२,००
२४०	गैरापोखरी प्रतिकालय निर्माण	३११५९	२,००	०	०	२,००
२४१	वालनेत्रज्योती प्रावि पुर्वाधार विकास योजना	३११६१	२,००	०	०	२,००
२४२	लालीगुराँस प्रा.वि पुर्वाधार निर्माण योजना	३११६१	५०	०	०	५०
८०५५२५०७२०५ मदाने गाउँपालिकावडा नं.५						
२४३	युवा लक्षित खेलकुद सामग्री खरिद वितरण कार्यक्रम	२२५२२	७५	०	०	७५
२४४	पालकटेरी स्वास्थ्य केन्द्र फर्निचर व्यवस्थापन	३११२३	७५	०	०	७५
२४५	पखरचौर पटौटी मो.बा. निर्माण योजना	३११५१	७५	०	०	७५
२४६	ठुला पँधेरा खानेपानी योजना	३११५१	७५	०	०	७५
२४७	पोखरी डाडा बन्नचौर मो.बा. योजना	३११५१	२,५०	०	०	२,५०
२४८	मलागिरी मोटरबाटो मर्मत सुधार योजना	३११५१	६,००	०	०	६,००
२४९	पधेराखोला बिरेरुख तटवन्धन योजना	३११५४	१,००	०	०	१,००
२५०	भू संरक्षणका लागि तारजाली खरिद तथा वितरण कार्यक्रम	३११५४	१,५०	०	०	१,५०
२५१	भनभने लाकुरी रुख खानेपानी योजना	३११५६	१,००	०	०	१,००
२५२	पातिनरुख झाँक्रिथान खानेपानी योजना	३११५६	१,००	०	०	१,००
२५३	भुमेथाना खानेपानी योजना	३११५६	१,००	०	०	१,००
२५४	मलागिरी लिफिटङ्ग खानेपानी योजना	३११५६	१,००	०	०	१,००
२५५	उत्तिसे घैयार खानेपानी योजना	३११५६	७५	०	०	७५
२५६	निउरेनी पखरचौर खानेपानी योजना	३११५६	७५	०	०	७५
२५७	खानेपानी पाईप खरिद तथा वितरण कार्यक्रम	३११५६	२,००	०	०	२,००
२५८	खरिरुख सुपा देउराली खानेपानी योजना	३११५६	२,००	०	०	२,००
२५९	गौडापरी प्रतिकालय निर्माण	३११५९	१,५०	०	०	१,५०
८०५५२५०७२०६ मदाने गाउँपालिकावडा नं.६						
२६०	महिला सशक्तिकरण कार्यक्रम	२२५२२	५०	०	०	५०
२६१	गरिवी निवारणका लागि दलित लक्षित कार्यक्रम	२२५२२	५०	०	०	५०
२६२	अपाङ्ग लक्षित कार्यक्रम	२२५२२	२०	०	०	२०
२६३	पुर्कोटदह वडा कार्यालय व्यवस्थापन	३१११३	१,००	०	०	१,००
२६४	पुर्कोटदह मोटरबाटो मर्मत सुधार योजना	३११५१	६,००	०	०	६,००
२६५	टोमाटा विसौनी गातिना मोटरबाटो निर्माण योजना	३११५१	१,५०	०	०	१,५०
२६६	चौढुङ्गा नुनथला वर्माथान गौडा डुम्मारे मोटरबाटो	३११५१	१,००	०	०	१,००
२६७	पाइप खरिद तथा वतरण कार्यक्रम	३११५६	१,४५	०	०	१,४५
२६८	छिर्ने खानेपानी योजना	३११५६	१,००	०	०	१,००
२६९	कोप्चे खोला पनाहा खानेपानी योजना	३११५६	५०	०	०	५०
२७०	कर्णनी लिफिटङ्ग खानेपानी योजना	३११५६	५०	०	०	५०
२७१	दुल्लीपानी पैयाठुटा खानेपानी योजना	३११५६	५०	०	०	५०
२७२	जुरेढुङ्गा भुल्के पाहाले खानेपानी योजना	३११५६	१,२५	०	०	१,२५

२७३	पार्वता मन्दिर संरक्षण योजना	३११५९	१,५०	०	०	१,५०
२७४	सौतामारे प्रतिकालय र ब्याडमिन्टन कोट निर्माण	३११५९	५०	०	०	५०
२७५	काउले मन्दिर पुर्वाधार निर्माण योजना	३११५९	१,००	०	०	१,००
२७६	तल्लो छिर्ने खेल मैदान निर्माण योजना	३११५९	५०	०	०	५०
२७७	नुवारा लिफ्टिङ्ग खानेपानी योजना	३११५९	१,१०	१,१०	१००.	०
२७८	वडा कार्यालय ठुटे लाकुरी गोरेटो बाटो तथा सिडी निर्माण योजना	३११५९	१,५०	०	०	१,५०
२७९	सुकापोखरी चौपारी निर्माण योजना	३११५९	५०	०	०	५०
२८०	सिम्ले मन्दिर पुर्वाधार निर्माण योजना	३११५९	५०	०	०	५०
२८१	सुका पोखरी सुपा मन्दिर निर्माण योजना	३११५९	१,००	०	०	१,००
२८२	पन्चेबाजा खरीद तथा वितरण कार्यक्रम	३१२२१	१,००	०	०	१,००
८०५५२५०७२०७ मदाने गाउँपालिकावडा नं.७						
२८३	टिमुरखर्क आ.वि पुस्ताकलय व्यवस्थापन कार्यक्रम	२२३१३	५०	०	०	५०
२८४	उत्पादनमा आधारित कृषकलाई प्रोत्सान कार्यक्रम	२७३१२	१,००	०	०	१,००
२८५	उत्पादनमा आधारित पशुपालक कृषकलाई प्रोत्सान कार्यक्रम	२७३१२	१,००	०	०	१,००
२८६	सुजयाङ्ग प्रा.वि फर्निचर निर्माण योजना	३११२३	५०	०	०	५०
२८७	वडास्तरीय मोटरवाटो मर्मत सुधार योजना	३११५१	६,००	०	०	६,००
२८८	कालेका पोखरा- जनसेवा आ.वि पैदल मार्ग निर्माण	३११५१	२०	०	०	२०
२८९	खन्यारुख - मोठ पैदल मार्ग योजना	३११५१	६०	०	०	६०
२९०	चौरपाटा कुवँर टोल गोरेटो बाटो निर्माण	३११५१	५०	०	०	५०
२९१	घतिका चौर खड्का टोल मो .वा निर्माण योजना	३११५१	५०	०	०	५०
२९२	मोठ- रोल्मा पैदल मार्ग निर्माण योजना	३११५१	६०	०	०	६०
२९३	ईस्माली- खड्का टोल मो.बा. निर्माण योजना	३११५१	८०	०	०	८०
२९४	थापाटोल एक घर एक धारा निर्माण योजना	३११५१	५०	०	०	५०
२९५	ढाडखोला दाम्का सिंचाई योजना	३११५५	२५	०	०	२५
२९६	जुकेना नेटाखर्क कालेकापोखरा खानेपानी योजना	३११५६	२५	०	०	२५
२९७	पानिघाट खानेपानी योजना	३११५६	५०	०	०	५०
२९८	भिरकटेरी खानेपानी पधरो पुनिर्माण योजना	३११५६	५०	०	०	५०
२९९	छहरा एक घर एक धारा निर्माण योजना	३११५६	५०	०	०	५०
३००	सिमलरुख खानेपानी पधरो पुनिर्माण योजना	३११५६	५०	०	०	५०
३०१	जुकेचौर लोकिचौर घैयार खानेपानी योजना	३११५६	५०	०	०	५०
३०२	काफलाकारुख खानेपानी पधरो पुनिर्माण योजना	३११५६	२०	०	०	२०
३०३	हरै प्रतिकालय निर्माण योजना	३११५९	१,५०	०	०	१,५०
३०४	शैक्षिक सुधार कार्यक्रम	३११५९	५०	०	०	५०
३०५	वडाचौर प्रतिकालय निर्माण योजना	३११५९	१,३०	०	०	१,३०
३०६	दिपक मा.वि -भनभने पाटा सिडी निर्माण योजना	३११५९	५०	०	०	५०
३०७	घर्तिकाचौर प्रतिकालय तथा चौपरी निर्माण योजना	३११५९	२,६५	०	०	२,६५
३०८	वोहाराखर्क -सुरेदारी पैदलमार्ग निर्माण	३११५९	४०	०	०	४०

३०९	जनसेवा आ.वि भौतिक पूर्वाधार निर्माण योजना	३११५९	७५	०	०	७५
३१०	भेडिखोर-पोखरा-बासँडाडा मो .बा स्तरोन्नति योजना	३११५९	५०	०	०	५०
३११	वडा कार्यलय व्यवस्थापन	३११६१	५०	०	०	५०
३१२	दिपक मा.वि पुस्ताकलय व्यवस्थापन कार्यक्रम	३११६१	५०	०	०	५०
८०५५२५०७३०१ मदाने गाउँपालिका - शिक्षा						
३१३	शिक्षक तलव भत्ता	२११११	१०,००	०	०	१०,००
३१४	विद्यालय कर्मचारी, वालविकास सहजकर्ता र शिक्षक तलव तथा अन्य खर्च	२११११	१,००,००	०	०	१,००,००
३१५	स्थानीय पाठ्यक्रम छपाई	२२३१३	५,००	०	०	५,००
३१६	मन्टेश्वरी तालिम	२२५१२	१,५०	०	०	१,५०
३१७	रनिङ्ग शिल्ड प्रतियोगिता	२२५२२	५०	०	०	५०
३१८	वाल उद्यान/ खुला क्षेत्र हरियाली विस्तार कार्यक्रम	२२५२२	२,००	०	०	२,००
३१९	शैक्षिक गुणस्तर सुधार कार्यक्रम	२२५२२	२,००	०	०	२,००
३२०	छोरी बुहारी उच्च शिक्षा कार्यक्रम	२२५२२	१५,००	०	०	१५,००
३२१	कक्षा ८ परीक्षा सञ्चालन तथा ब्यवस्थापन	२२५२२	३,००	०	०	३,००
३२२	माध्यमिक तह पूर्ण निशुल्क कार्यक्रम	२२५२२	५,००	०	०	५,००
३२३	शैक्षिक सुधार कार्यक्रम	२२५२२	१५,००	३,४१	२२.७९	११,५८
३२४	लागु औषध नियन्त्रण कार्यक्रम	२२५२२	८५	०	०	८५
३२५	शैक्षिक भर्मण	२२६१२	३,००	०	०	३,००
३२६	म्यालपोखरी मा वि भौतिक पूर्वाधार निर्माण योजना	३१११२	२५,००	०	०	२५,००
३२७	नवदुर्गा प्रा वि पूर्वाधार विकास योजना	३१११३	२,००	०	०	२,००
३२८	सरस्वती प्रा वि पूर्वाधार विकास योजना	३१११३	२,००	०	०	२,००
३२९	बालकल्याण प्रा वि पूर्वाधार विकास योजना	३१११३	२,००	०	०	२,००
३३०	जनक निमावि सौचालय निर्माण	३११५९	१,००	०	०	१,००
३३१	बालकल्याण प्रावि पूर्वाधार निर्माण	३११५९	२,५०	०	०	२,५०
३३२	मलागिरी मावि पूर्वाधार विकास योजना	३११६१	३,००	०	०	३,००
८०५५२५०७३०२ मदाने गाउँपालिका - स्वास्थ्य						
३३३	यम्बुलेन्स सेवा मर्मत तथा सञ्चालन	२२२१३	५,००	०	०	५,००
३३४	आयुर्वेदिक आरोग्य केन्द्र स्थापना तथा सञ्चालन	२२४११	३,००	०	०	३,००
३३५	बनस्पति अध्ययन अनुसन्धान कार्यक्रम	२२५२१	१,००	०	०	१,००
३३६	महिला स्वास्थ्य स्वयंसेविका प्रोत्सान कार्यक्रम	२२५२२	५,७६	४,६८	८१.२५	१,०८
३३७	गर्भवती सँग उपाध्यक्ष कार्यक्रम	२२५२२	३,००	०	०	३,००
३३८	स्वास्थ्य शिविर संचालन	२७१११	२,००	०	०	२,००
३३९	औषधि खरिद	२७२१३	१२,००	०	०	१२,००
३४०	गर्भवति तथा सुत्केरी महिलाहरुको लागि निःशुल्क यातायात सेवा	२८१४३	६,००	०	०	६,००
३४१	आखाँ उपचार केन्द्र स्थापना तथा सञ्चालन	३१११२	१०,००	०	०	१०,००
३४२	मधाने सामुदायिक संस्था पूर्वाधार विकास योजना	३१११३	३,००	०	०	३,००
३४३	स्वास्थ्य कार्यालय भवन मर्मत योजना	३१११३	६,००	०	०	६,००

३४४	यम्बुलेन्स खरिद मलागिरी स्वास्थ्य चौकी	३११२१	१५,००	०	०	१५,००
३४५	धाराचौर हेल्थहट निर्माण	३११५९	४,००	०	०	४,००
८०५५२५०७३०३ मदाने गाउँपालिका - कृषि						
३४६	प्लाष्टिक टनेल वितरण कार्यक्रम	२२५२२	५,००	०	०	५,००
३४७	फलफूल तथा घासको नर्सरी निर्माण योजना	२२५२२	२,००	०	०	२,००
३४८	कृषक भ्रमण कार्यक्रम	२२५२२	२,००	०	०	२,००
३४९	आकास्मिक रोगवाट वाली सरक्षण कार्यक्रम	२२५२२	१,००	०	०	१,००
३५०	कृषक तालिम कार्यक्रम	२२५२२	२,००	०	०	२,००
३५१	एक घर दुई फलफूल विरुवा वितरण कार्यक्रम	२२५२२	३,००	०	०	३,००
३५२	कृषकको उत्पादन बजारीकरण कार्यक्रम	२२५२२	२,००	०	०	२,००
३५३	कृषि मेला प्रदर्शनी कार्यक्रम	२२५२९	१,००	०	०	१,००
३५४	मदाने गाउँपालिका भित्र उत्पादनहुने उत्पादन प्रवर्द्धन र बजारीकरण कार्यक्रम (उत्पादनमा आधारित अनुदान )	२७३१२	१२,००	०	०	१२,००
३५५	पृथ्वी मावि कृषि कार्यक्रम	३११३१	५०	०	०	५०
३५६	कृषि औजार तथा उपकरण ६० प्रतिशत अनुदान कार्यक्रम	३११३१	७,००	०	०	७,००
८०५५२५०७५११ संघीय सरकारबाट हस्तान्तरित कार्यक्रम (शसर्त अनुदान)						
३५७	स्थानीय तहका स्वास्थ्य चौकी, प्रा.स्वा.के. र अस्पतालहरुमा कार्यरत कर्मचारीहरुको तलव, महगी भत्ता, स्थानीय भत्ता, पोषाक लगायत प्रशासनिक खर्च समेत	२११११	२,६३,००	५२,९१	२०.१२	२,१०,०८
३५८	प्रारम्भिक बाल विकास सहजकर्ताहरुको पारिश्रमिक तथा विद्यालय कर्मचारी व्यवस्थापन अनुदान	२११११	७४,९२	६२,८०	८३.८२	१२,१२
३५९	आधारभूत तहका स्वीकृत दरवन्दीका शिक्षक, राहत अनुदान शिक्षकका लागि तलब भत्ता अनुदान (विशेष शिक्षा परिषद अन्तरगतका शिक्षक/कर्मचारीहरु समेत)	२११११	८,६७,००	२,९१,३५	३३.६१	५,७५,६४
३६०	प्रारम्भिक बाल विकास सहजकर्ताहरुको पारिश्रमिक तथा विद्यालय कर्मचारी व्यवस्थापन अनुदान	२११११	२७,०३	०	०	२७,०३
३६१	प्राविधिक सहायकको तलव	२११११	३,९३	१,४१	३६.११	२,५१
३६२	रोजगार सहायकको तलब	२११११	३,९३	०	०	३,९३
३६३	माध्यमिक तहका स्वीकृत दरवन्दीका शिक्षक, राहत अनुदान शिक्षक लागि तलब भत्ता अनुदान (विशेष शिक्षा परिषद अन्तरगतका शिक्षक/कर्मचारी, प्राविधिक धारका प्रशिक्षक समेत)	२११११	२,२४,००	७०,२७	३१.३७	१,५३,७२
३६४	एम. आई. एस. अपरेटर र फिल्ड सहायक पारिश्रमिक, चाडपर्व खर्च तथा पोशाक खर्च	२११११	४,३७	२,७६	६३.२८	१,६०
३६५	प्रारम्भिक बाल विकास सहजकर्ताहरुको पारिश्रमिक तथा विद्यालय कर्मचारी व्यवस्थापन अनुदान	२११११	१३,३१	०	०	१३,३१
३६६	रोजगार संयोजकको तलव	२११११	४,९४	१,७७	३५.९८	३,१६

३६७	रोजगार संयोजकको पोसाक	२११२१	१०	०	०	१०
३६८	प्राविधिक सहायकको पोसाक	२११२१	१०	०	०	१०
३६९	रोजगार सहायकको पोशाक भत्ता	२११२१	१०	०	०	१०
३७०	प्राविधिक सहायकको स्थानीय भत्ता	२११३१	९३	२	३.०६	९०
३७१	रोजगार सहायको स्थानीय भत्ता	२११३१	९३	०	०	९३
३७२	रोजगार संयोजकको स्थानीय भत्ता	२११३१	१,४२	४	२.८५	१,३७
३७३	एम. आई. एस. अपरेटर र फिल्ड सहायको लागि सञ्चार खर्च	२२११२	५	०	०	५
३७४	मेशिनरी आजार तथा फर्निचर मर्मत सम्भार (सेवा केन्द्र सञ्चालानार्थ)	२२२२१	६०	०	०	६०
३७५	मसलन्द सामान खरिद (सेवा केन्द्र सञ्चालानार्थ)	२२३११	१,२०	०	०	१,२०
३७६	सञ्चार सामाग्री प्रसारण तथा छपाई (सञ्चार र पहुँच अभियान सञ्चालान)	२२३१५	१,५०	०	०	१,५०
३७७	रोजगार सेवा केन्द्रको सञ्चालन खर्च	२२५१२	२,६५	३७	१३.९६	२,२८
३७८	प्रति विद्यार्थी लागतका आधारमा सिकाइ सामग्री तथा डिजिटल सिकाइ समाग्री व्यवस्थाका लागि विद्यालयलाइ अनुदान	२२५२२	१६,६२	०	०	१६,६२
३७९	परिवार नियोजन किशोर किशोरी तथा प्रजनन स्वास्थ्य कार्यक्रम	२२५२२	२,२०	०	०	२,२०
३८०	मातृ तथा नवशिशु कार्यक्रम अन्तर्गत आमा सुरक्षा, गर्भवती, रक्तसंचार, उत्प्रेरणा सेवा, न्यानो झोला र निशुल्क गर्भपतन कार्यक्रम	२२५२२	१८,७५	३,७४	१९.९७	१५,००
३८१	नियमित खोप सुदृढीकरण, पूर्ण खोप सुनिश्चितता र दीगोपनाको लागि सुक्ष्मयोजना अद्यावधिक २ दिन र सरसफाई प्रबद्धन प्याकेज पुर्नताजगी तालिम १ दिन गरी ३ दिन एवं पूर्णखोप न.पा., गा.पा. सुनिश्चितताको लागि स्थानिय तह, वडा, खोप समन्वय समिती तथा नवनिर्वाचित जनप्रतिनि	२२५२२	२,२१	०	०	२,२१
३८२	कोभिड १९ को भ्याक्सिनको डिजिटाइजेशन तथा क्यू आर कोड प्रमाणिकरण	२२५२२	८०	०	०	८०
३८३	पशुपन्छी रोगको अन्वेषण, नमुना सङ्कलन तथा प्रेषण	२२५२२	१०	०	०	१०
३८४	पोपण विशेष (स्वास्थ्य) क्षेत्रका कार्यक्रम सञ्चालन	२२५२२	१,५०	०	०	१,५०
३८५	पशुपंक्षी आदीबाट हुने ईन्फुएन्जा, बर्ड फ्लु, AMR, सिष्टिसर्कोसिस, टक्सोप्लाज्मोसिस आदि विभिन्न सरुवारोग सम्बन्धि रोकथाम तथा नियन्त्रणका लागि सचेतना कार्यक्रम	२२५२२	२०	०	०	२०
३८६	विश्व औलो दिवस मनाउने, किटजन्य रोग नियन्त्रण कार्यक्रमको अनुगमन एवम् मूल्याङ्कन तथा किटजन्य रोग नियन्त्रणका लागि बहुनिकाय	२२५२२	५५	०	०	५५



	अन्तरक्रिया गर्ने तथा Active Case Detection (औलो र कालाजार)					
३८७	विद्यालय स्वास्थ्य शिक्षा/आमा समूह तथा महिला स्वास्थ्य स्वयं सेविकाहरूका लागि सामाजिक ब्यवहार परिवर्तन कार्यक्रम	२२५२२	७५	०	०	७५
३८८	मातृ तथा नवशिशु कार्यक्रम संचालन	२२५२२	१४,०१	०	०	१४,०१
३८९	क्षयरोगका जोखिम समुह तथा स्वास्थ्य सेवाको पहुच कम भएका समुदायमा सकृय क्षयरोग खोजपडताल कार्यक्रम। घरपरिवारका सदस्यहरूको सम्पर्क परिक्षण, एवं पाँच वर्ष मुनिका बालबालिमा क्षयरोग रोकथाम सम्बन्धी टी.पि.टी. कार्यक्रम	२२५२२	१,२२	०	०	१,२२
३९०	राष्ट्रपति रनिङ्ग सिल्ड प्रतियोगिता (स्थानीय तहस्तरीय)	२२५२२	१,००	०	०	१,००
३९१	गरिबी निवारणका लागि लघु उद्यम विकास कार्यक्रम संचालन निर्देशिका, २०७७ बमोजिम उद्यमीको स्तरोन्नती (आवश्यकता पहिचानका आधारमा पुनर्ताजगी र एडभान्स सीप विकास तालिम कार्यक्रम)	२२५२२	४,८०	०	०	४,८०
३९२	आँखा, नाक, कान, घांटी तथा मुख स्वास्थ्य सम्बन्धि अभिमुखीकरण	२२५२२	१,२०	०	०	१,२०
३९३	आ.व. २०७८/७९ मा स्थापना भएको बाख्रा पकेट विकास कार्यक्रमको निरन्तरता	२२५२२	७,००	०	०	७,००
३९४	कृषि, पशुपन्छी तथा मत्स्य तथ्याकं अध्यावधिक कार्यक्रम	२२५२२	१,००	०	०	१,००
३९५	स्वास्थ्य सूचना साथै आइ एम यू सुदृढीकरण कार्यक्रम	२२५२२	६५	०	०	६५
३९६	किसान सूचीकरण कार्यक्रम	२२५२२	३,००	७८	२६.०३	२,२१
३९७	पोषण कार्यक्रम	२२५२२	३,५७	०	०	३,५७
३९८	आधारमुत्त तह कक्षा (६-८) मा अंग्रेजी, गणित र विज्ञान विषयमा शिक्षण सहयोग अनुदान	२२५२२	१४,११	५,४३	३८.५३	८,६७
३९९	प्रति विद्यार्थी लागतका आधारमा सिकाइ सामग्री तथा डिजिटल सिकाइ समाग्री व्यवस्थाका लागि विद्यालयलाइ अनुदान	२२५२२	२,९६	०	०	२,९६
४००	कोभिड-१९ बाट पुगेको शैक्षिक क्षतिको परिपुरण तथा अन्य विपदको समयमा सिकाइ निरन्तरताका लागि कार्यक्रम	२२५२२	२,६०	०	०	२,६०
४०१	कोभिड-१९ बाट पुगेको शैक्षिक क्षतिको परिपुरण तथा अन्य विपदको समयमा सिकाइ निरन्तरताका लागि कार्यक्रम	२२५२२	९४	०	०	९४
४०२	आधारमुत्त तह कक्षा (६-८) मा अंग्रेजी, गणित र विज्ञान विषयमा शिक्षण सहयोग अनुदान	२२५२२	५,१२	०	०	५,१२

४०३	प्रजनन रूग्णता स्वास्थ्य सेवा	२२५२२	१,००	०	०	१,००
४०४	विभागले उपलब्ध गराउने विधि/पद्धति अनुसार वडा स्तरबाट घटना दर्ता सप्ताह अभियान सञ्चालन	२२५२२	९०	०	०	९०
४०५	गुनासो सुनुवाइ कार्यक्रम	२२५२२	२,००	०	०	२,००
४०६	रोजगारी सृजना (आई.डि.ए.।)	२२५२२	२३,४३	०	०	२३,४३
४०७	तोकिएका विद्यार्थीको दिवा खाजाका लागि विद्यालयलाई अनुदान	२२५२२	२५,२०	०	०	२५,२०
४०८	पशु सेवा विभाग र प्रादेशिक निकायमा पशुपन्छी तथ्यांक तथा पशु सेवाका कार्यक्रमको प्रगति रिपोर्टिङ	२२५२२	२०	०	०	२०
४०९	गरिबी निवारणका लागि लघु उद्यम विकास कार्यक्रम संचालन निर्देशिका, २०७७ बमोजिम लघु उद्यम विकास मोडेलमा नयाँ लघु उद्यमी सिर्जना गर्ने	२२५२२	२३,८०	२,२२	९.३४	२१,५७
४१०	तोकिएका विद्यार्थीको दिवा खाजाका लागि विद्यालयलाई अनुदान	२२५२२	१२,३८	०	०	१२,३८
४११	पालिका स्तरमा स्वास्थ्य संस्थाहरुको मासिक बैठक, स्वास्थ्य कार्यक्रमहरुको डाटा भेरिफिकेशन एवं गुणस्तर सुधार साथै अर्धवार्षिक एवं वार्षिक समिक्षा	२२५२२	२,५५	०	०	२,५५
४१२	इपिडेमियोलोजिकल रिपोर्टिङ	२२५२२	२०	०	०	२०
४१३	शैक्षिक पहुँच सुनिश्चितता, अनौपचारिक तथा वैकल्पिक शिक्षा कार्यक्रम (परम्परागत विद्यालय, वैकल्पिक विद्यालय, साक्षरता र निरन्तर शिक्षाका कार्यक्रम समेत)	२२५२२	१,३०	३२	२४.६२	९८
४१४	कोभिड १९ लगायत विभिन्न महामारीजन्य रोगहरुको रोकथाम, नियन्त्रण तथा निगरानीका लागि सरोकारवाला सँगको अन्तरक्रिया तथा RRT, स्वास्थ्यकर्मी परिचालन	२२५२२	२५	०	०	२५
४१५	कोभिड-१९ बाट पुगेको शैक्षिक क्षतिको परिपूरण तथा अन्य विपदको समयमा सिकाइ निरन्तरताका लागि कार्यक्रम	२२५२२	४६	०	०	४६
४१६	रोजगारी सृजना (नेपाल सरकार)	२२५२२	३०,५४	०	०	३०,५४
४१७	सूचना प्रकाशन तथा उन्नत बीउ उपयोग अनुगमन निरीक्षण	२२५२२	१,५०	०	०	१,५०
४१८	विभिन्न सरुवारोग, नसर्ने रोग, जुनोटिक, मानसिक स्वास्थ्य सम्बन्धि अन्तरक्रिया कार्यक्रम तथा दिवसहरु (Hypertension, Diabetes, COPD, Cancer Days, आत्महत्या रोकथाम दिवस, मानसिक स्वास्थ्य दिवस, अल्जाईमर दिवस, रेबिज दिवस, विश्व औलो दिवस) मनाउने	२२५२२	१,००	०	०	१,००
४१९	आ.व. २०७८/७९ मा स्थापना भएको अल्लेचीबाली पकेट विकास कार्यक्रमको निरन्तरता	२२५२२	६,००	०	०	६,००

४२०	विद्यालयमा शैक्षिक गुणस्तर सुदृढीकरण एवम् कार्यसम्पादनमा आधारित प्रोत्साहन अनुदान	२२५२२	६,४७	०	०	६,४७
४२१	तोकिएका विद्यार्थीको दिवा खाजाका लागि विद्यालयलाई अनुदान	२२५२२	६९,५३	०	०	६९,५३
४२२	स्वास्थ्य चौकी (आधारभूत स्वास्थ्य सेवा केन्द्र) को न्युनतम सेवा मापदण्ड कार्यक्रम ( अभिमुखीकरण, समिक्षा, फलो अप , अनुगमन तथा सुदृढीकरण समेत )	२२५२२	१,४०	०	०	१,४०
४२३	आ.व. २०७८ /७९ मा स्थापना भएको कफी पकेट विकास कार्यक्रमको निरन्तरता	२२५२२	६,००	०	०	६,००
४२४	CBIMNCI कार्यक्रम (कार्यक्रम समिक्षा, स्थलगत अनुशिक्षण, समता तथा पहुच कार्यक्रम)	२२५२२	५,००	०	०	५,००
४२५	आ.व. २०७९/८० मा नयाँ मकैबाली पकेट विकास कार्यक्रम सञ्चालन	२२५२२	१२,००	०	०	१२,००
४२६	खाद्यान्न बालीको उन्नत बीउ उपयोगमा अनुदान	२२५२२	८,३०	०	०	८,३०
४२७	आधारभूत तह कक्षा (६-८) मा अंग्रेजी, गणित र विज्ञान विषयमा शिक्षण सहयोग अनुदान	२२५२२	२,५१	०	०	२,५१
४२८	पोषण संवेदनशील (खानेपानी तथा सरसफाइ, कृषि, पशुसेवा, महिला तथा बालबालिका, शिक्षा र शासकीय प्रवन्ध) क्षेत्रका कार्यक्रमहरू सञ्चालन)	२२५२२	१,५०	०	०	१,५०
४२९	कृत्रिम गर्भाधान मिसन कार्यक्रम	२२५२२	२,५०	०	०	२,५०
४३०	शैक्षिक पहुँच सुनिश्चितता, अनौपचारिक तथा वैकल्पिक शिक्षा कार्यक्रम (परम्परागत विद्यालय, वैकल्पिक विद्यालय, साक्षरता र निरन्तर शिक्षाका कार्यक्रम समेत)	२२५२२	२३	०	०	२३
४३१	कोभिड १९ विरुद्ध खोप अभियान तथा बुस्टर खोप समेत संचालन ब्यवस्थापन खर्च (पालिकास्तरिय योजना र पालिका तथा स्वास्थ्य सस्था स्तरिय सुपरिवेक्षण)	२२५२२	२,२६	०	०	२,२६
४३२	उन्नत बीउ वितरकलाई प्रोत्साहन अनुदान	२२५२२	१,२०	०	०	१,२०
४३३	सुर्तिजन्य पदार्थ तथा मध्यपान सेवनको न्यूनिकरण सम्बन्धी संचार कार्यक्रम	२२५२२	२५	०	०	२५
४३४	शैक्षिक पहुँच सुनिश्चितता, अनौपचारिक तथा वैकल्पिक शिक्षा कार्यक्रम (परम्परागत विद्यालय, वैकल्पिक विद्यालय, साक्षरता र निरन्तर शिक्षाका कार्यक्रम समेत)	२२५२२	४७	०	०	४७
४३५	कम्युनिटी डट्स कार्यक्रम कार्यक्रम संचालन, र स्वास्थ्यकर्मिहरू लाइ क्षयरोग मोडुलर तालिम	२२५२२	२८	०	०	२८

४३६	राष्ट्रिय महिला स्वास्थ्य स्वयंसेविका कार्यक्रम (पोशाक प्रोत्साहन, यातायात खर्च, वार्षिक समिक्षा गोष्ठी र दिवस मनाउने खर्च समेत)	२२५२९	१७,००	०	०	१७,००
४३७	सामुदायिक विद्यालयका छात्राहरुलाई निशुल्क स्यानिटरी प्याड ब्यवस्थापन	२२५२९	१०,२७	०	०	१०,२७
४३८	सामुदायिक विद्यालयका छात्राहरुलाई निशुल्क स्यानिटरी प्याड ब्यवस्थापन	२२५२९	३,७२	०	०	३,७२
४३९	सामुदायिक विद्यालयका छात्राहरुलाई निशुल्क स्यानिटरी प्याड ब्यवस्थापन	२२५२९	१,८३	०	०	१,८३
४४०	अन्य विविध खर्च - आयोजना, सामाजिक सुरक्षा तथा घटना दर्ता सम्बन्धी विभिन्न बैठकको चियापान लगायतको खर्च	२२५२९	७८	०	०	७८
४४१	एम. आई. एस. अपरेटर र फिल्ड सहायक दैनिक भ्रमण भत्ता/यातायात खर्च/इन्धन	२२६१२	६०	०	०	६०
४४२	माध्यमिक तह कक्षा (९-१०) मा अंग्रेजी, गणित र विज्ञान विषयमा शिक्षण सहयोग अनुदान	२५३११	२,९६	१,१३	३८.५	१,८२
४४३	सार्वजनिक विद्यालयका विद्यार्थीहरुका लागि निशुल्क पाठ्यपुस्तक अनुदान	२५३११	४,६०	०	०	४,६०
४४४	सार्वजनिक विद्यालयका विद्यार्थीहरुका लागि निशुल्क पाठ्यपुस्तक अनुदान	२५३११	९,३५	०	०	९,३५
४४५	प्रति विद्यार्थी लागतका आधारमा सिकाइ सामग्री तथा डिजिटल सिकाइ समाग्री व्यवस्थाका लागि विद्यालयलाई अनुदान	२५३११	६,०२	०	०	६,०२
४४६	सस्थागत क्षमता विकास, परीक्षा सञ्चालन एवम् विद्यार्थी मुल्याङ्कन	२५३११	४,८४	०	०	४,८४
४४७	विद्यालय सञ्चालन तथा व्यवस्थापन अनुदान	२५३११	३,१२	०	०	३,१२
४४८	विद्यालयमा शैक्षिक गुणस्तर सुदृढीकरण एवम् कार्यसम्पादनमा आधारित प्रोत्साहन अनुदान	२५३११	३,१८	०	०	३,१८
४४९	माध्यमिक तह कक्षा (९-१०) मा अंग्रेजी, गणित र विज्ञान विषयमा शिक्षण सहयोग अनुदान	२५३११	५३	०	०	५३
४५०	सस्थागत क्षमता विकास, परीक्षा सञ्चालन एवम् विद्यार्थी मुल्याङ्कन	२५३११	१,७५	०	०	१,७५
४५१	विद्यालयमा शैक्षिक गुणस्तर सुदृढीकरण एवम् कार्यसम्पादनमा आधारित प्रोत्साहन अनुदान	२५३११	१७,८५	०	०	१७,८५
४५२	विद्यालय सञ्चालन तथा व्यवस्थापन अनुदान	२५३११	१७,५५	०	०	१७,५५
४५३	विद्यालय सञ्चालन तथा व्यवस्थापन अनुदान	२५३११	६,३६	०	०	६,३६
४५४	सस्थागत क्षमता विकास, परीक्षा सञ्चालन एवम् विद्यार्थी मुल्याङ्कन	२५३११	८६	०	०	८६
४५५	माध्यमिक तह कक्षा (९-१०) मा अंग्रेजी, गणित र विज्ञान विषयमा शिक्षण सहयोग अनुदान	२५३११	१,०७	०	०	१,०७

४५६	सार्वजनिक विद्यालयका विद्यार्थीहरूका लागि निशुल्क पाठ्यपुस्तक अनुदान	२५३१२	२५,८०	०	०	२५,८०
४५७	सार्वजनिक विद्यालयमा अध्ययनरत विद्यार्थीहरूका लागि छात्रवृत्ति (आवासीय तथा गैरआवासीय)	२७२११	२,०३	०	०	२,०३
४५८	सार्वजनिक विद्यालयमा अध्ययनरत विद्यार्थीहरूका लागि छात्रवृत्ति (आवासीय तथा गैरआवासीय)	२७२११	९,६५	०	०	९,६५
४५९	सार्वजनिक विद्यालयमा अध्ययनरत विद्यार्थीहरूका लागि छात्रवृत्ति (आवासीय तथा गैरआवासीय)	२७२११	३,५०	०	०	३,५०
४६०	आकस्मिक अवस्थामा औसधि एवं ल्याब सामाग्री दुवानी, रेकर्डिङ तथा रिपोर्टिङका लागि फर्म फरमेट छपाइ, ई-टि.बि रजिस्टरअध्यावधिक, विश्व क्षयरोग दिवस सम्बन्धी कार्यक्रम, स्थलगत अनुशिक्षण तथा सुपरिवेक्षण, क्षयरोगका कार्यक्रमको अर्ध बार्षिक समिक्षा तथा कोहर्ट विश्	२७२१३	१,५०	०	०	१,५०
४६१	आधारभूत तथा आकस्मिक स्वास्थ्य सेवाको लागि औषधि खरिद	२७२१३	१४,४०	०	०	१४,४०
४६२	सम्भाव्य उत्पादनको उत्पादकत्व र बजार प्रतिस्पर्धा बृद्धि गर्नका लागि कम्तिमा ५ जनाको समुहमा प्रबिधि हस्तान्तरण	२७३१२	१,४०	०	०	१,४०
४६३	सुरक्षित नागरिक आवास कार्यक्रम :-प्रदेश नं. ५ को गुल्मी जिल्ला क्षेत्र नं. २ अन्तर्गत मदाने गाउँपालिका- ३०७ वटा (क्रमागत)	३११११	६९,००	०	०	६९,००
४६४	Inj.Oxytocin भण्डारणका लागि ILR Refrigerator खरीद	३११११	४,००	०	०	४,००
४६५	रोजगार सेवा केन्द्रको सुदृढिकरण (कम्प्यूटर, फर्निचर फिक्चर्स, क्यामरा, अन्य विद्युतीय उपकरण)	३११३४	३,००	०	०	३,००
४६६	धरमपानी आरुपाटा फेदी झो.पु., टिमुरेफेदी ठूलाखेत झो.पु., झो.पु. मालिक ८-मदाने ३, मदाने गाउँपालिका, गुल्मी	३११५१	३५,००	०	०	३५,००
४६७	नवीकरणीय ऊर्जा प्रवधि जडान (वायोग्याँस/विद्युतीय चुलो/सुधारिएको चुलो/सौर्य ऊर्जा)	३११५३	८,००	०	०	८,००
४६८	खाल खोला ढाढुंगा हरेँ पोखरी खा.पा.आ. मदाने ६,७ गुल्मी	३११५६	५०,००	०	०	५०,००
४६९	म्यालपोखरी पुर्कोट भनभने खानेपानी योजना, मदाने गा.पा वडा नं ४,६,७ (गुल्मी)	३११५६	७,००	०	०	७,००
४७०	कुर्लेनी खेतखोला खा पा आयोजना, बिर्कटारी तल्लोबोट मदाने - ७, गुल्मी	३११५६	७,००	०	०	७,००
४७१	तमाघरी तल्लो पोखरी आरुपाटा तिमिले मदाने ७ खा.पा.आ.	३११५६	१०,००	०	०	१०,००
४७२	तामाचौकी लोकिचौर भकारे बाँसडाँडा खानेपानी मदाने ७ गुल्मी	३११५६	१,००	०	०	१,००

४७३	ढोखर- चारघरे लिफ्टिड खा.पा.आ,मदाने -६ (गुल्मी)	३११५६	२५,००	०	०	२५,००
४७४	भालुखोला डाँडा खर्क खानेपानी आयोजना मदाने ७ गुल्मी	३११५६	२०,००	०	०	२०,००
४७५	शिव मन्दिर संरक्षण मदाने गा पा २ भेडीखोर गुल्मी	३११५९	७,५०	०	०	७,५०
४७६	थामकोट दुर्गा मन्दिर मदाने गाँउपालिका २ गुल्मी	३११५९	११,००	०	०	११,००
४७७	ऐतिहासिक खड्ग भवनी मन्दिर मदाने गा पा ४ गुल्मी	३११५९	७,५०	०	०	७,५०
४७८	खेलकुद पूर्वाधार निर्माण वडा नं. ६	३११५९	८,००	०	०	८,००
८०५२२५०७५१२ संघीय सरकारबाट हस्तान्तरित कार्यक्रम (विशेष अनुदान)						
४७९	भनभने बडाचौर बृहत सिचाई योजना मदाने ७ गुल्मी	२२२३१	१,००,००	०	०	१,००,००
४८०	भनभने स्वास्थ्य चौकी	३११५९	१,००,००	०	०	१,००,००
४८१	भनभने स्वास्थ्य चौकी मदाने ७ गुल्मी (क्रमागत)	३११५९	७०,००	०	०	७०,००
८०५२२५०७५२१ प्रदेश सरकारबाट हस्तान्तरित कार्यक्रम (शसर्त अनुदान)						
४८२	जनसेवा आ वि मेसिनरी औजार तथा फर्निचर खरिद	३११२३	६,००	०	०	६,००
४८३	म्यालपोखरी मे विसौना झकृसल्ला मोटरबाटो स्तरउन्नती	३११५१	८,००	०	०	८,००
४८४	कालिमाटी विचारी खानेपानी योजना	३११५१	८,००	०	०	८,००
४८५	पुर्कोटदह डाँडापोखरी टाकुरा फुर्केसल्ला मोटरबाटो	३११५१	८,००	०	०	८,००
४८६	होल्वाङ्ग खानेपानी	३११५६	७,००	०	०	७,००
४८७	पुर मा वि खानेपानी योजना	३११५६	८,००	०	०	८,००
४८८	श्री कङ्के देउराली आ वि पूर्वाधार	३११५९	८,००	०	०	८,००
४८९	थामकोट दुर्गा मन्दिर पूर्वाधार निर्माण	३११५९	१०,००	०	०	१०,००
४९०	रियाले मा वि भौतिक पूर्वाधार निर्माण	३११५९	८,००	०	०	८,००
४९१	श्री भगवती बालविकास प्रा वि भवन निर्माण	३११६१	९,००	०	०	९,००
४९२	मुख्यमन्त्री शैक्षिक सुधार कार्यक्रम	३११६१	६०,००	०	०	६०,००
कुल जम्मा			५६,६७,१७	८,०३,९४	१४.१८	४८,६३,२२

धरौटी सम्बन्धी विवरण :

अल्या (गत वर्षको)	यो महिनाको	हालसम्मको
११४०००००	०	१२५०००००

## सूचनाको हक अन्तर्गत सूचनाको हक माग्ने र पाउनेको विवरण :

२०७९ साउन १ देखि २०७९ असोज मसान्तसम्म सूचनाको हक अन्तर्गत सूचना माग भएको विवरण तपसिल बमोजिम रहेको। स्थानीय सञ्चार माध्यम / पत्रकारहरूसंग नियमित रूपमा भेटघाट, अन्तर्क्रिया हुने गरेको।

### तपसिल

सि.नं.	निवेदकको नाम	ठेगाना	निवेदन मिति	कार्यालयमा निवेदन प्राप्त मिति	सूचनाको विवरण	सूचना उपलब्ध गराएको मिति
१	ई राजेन्द्र चटौत		२०७९।०४।२२	लिखित	नीति, कार्यक्रम तथा बजेट पुस्तिका	२०७९।०४।२२

## कार्यालयको वेबसाईट, सामाजिक संजाल र सम्पर्क विवरण

[www.madanemun.gov.np](http://www.madanemun.gov.np)

facebook.com/gaupalikamadane

गा.पा.अध्यक्ष:- ९८५७०२७९४२

प्रमुख प्रशासकीय अधिकृत:-९८५७०४९०४९

मिति २०७९ कार्तिक ६ गते